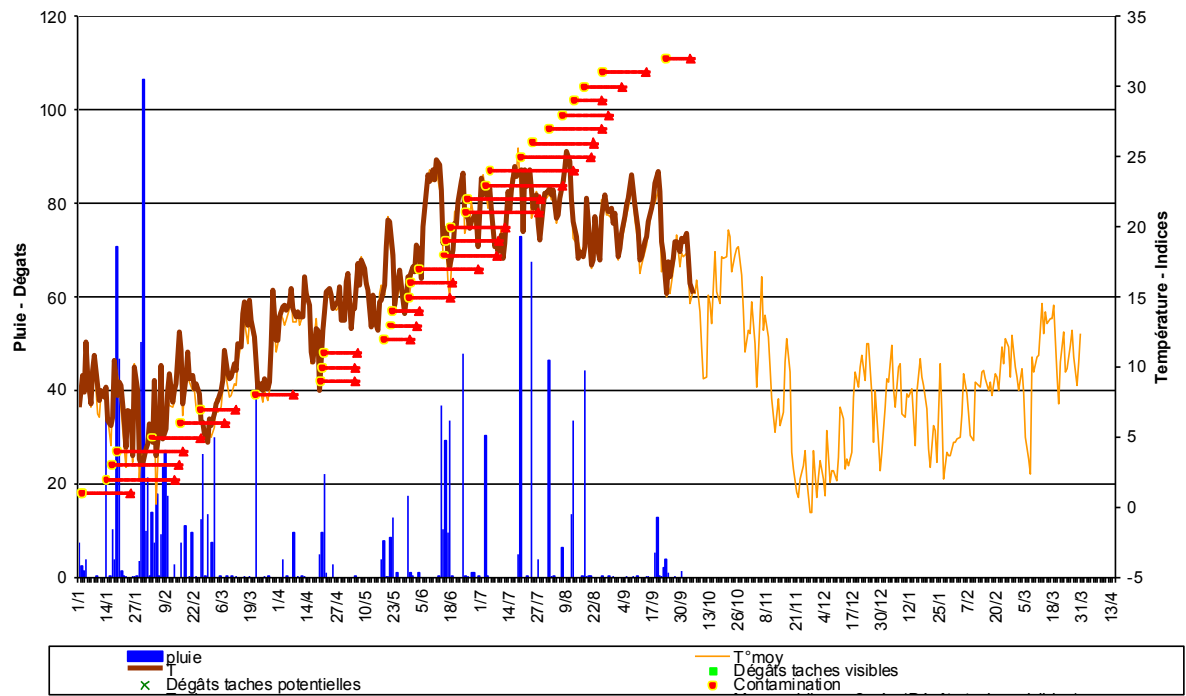
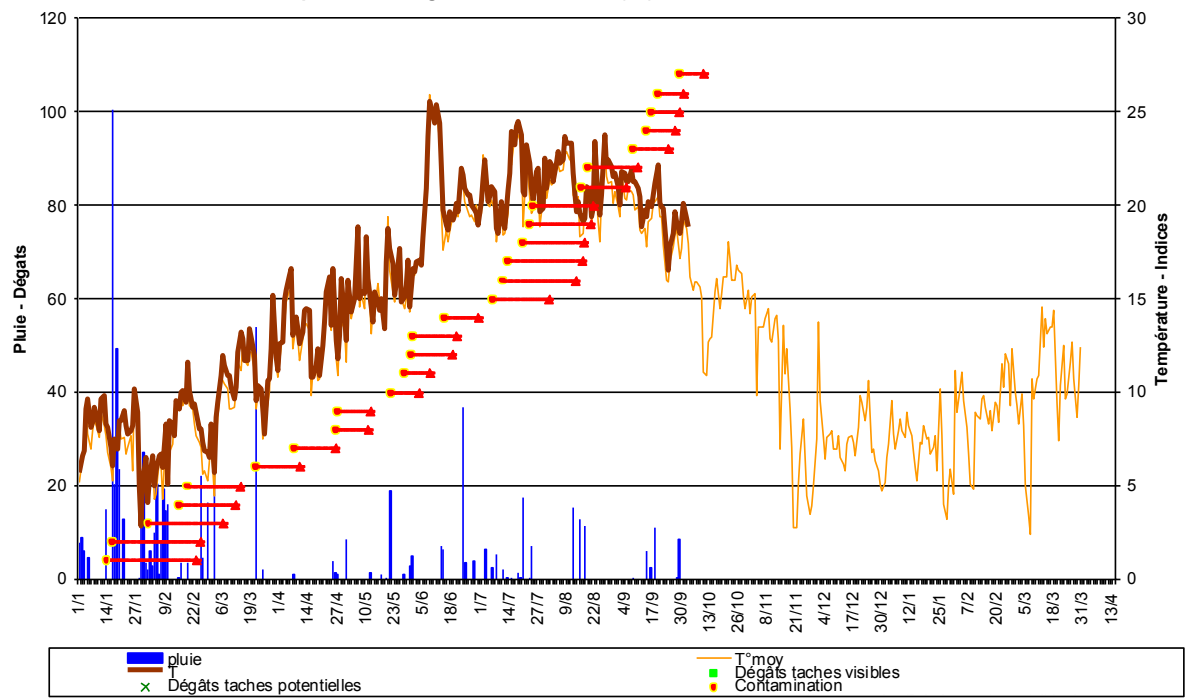


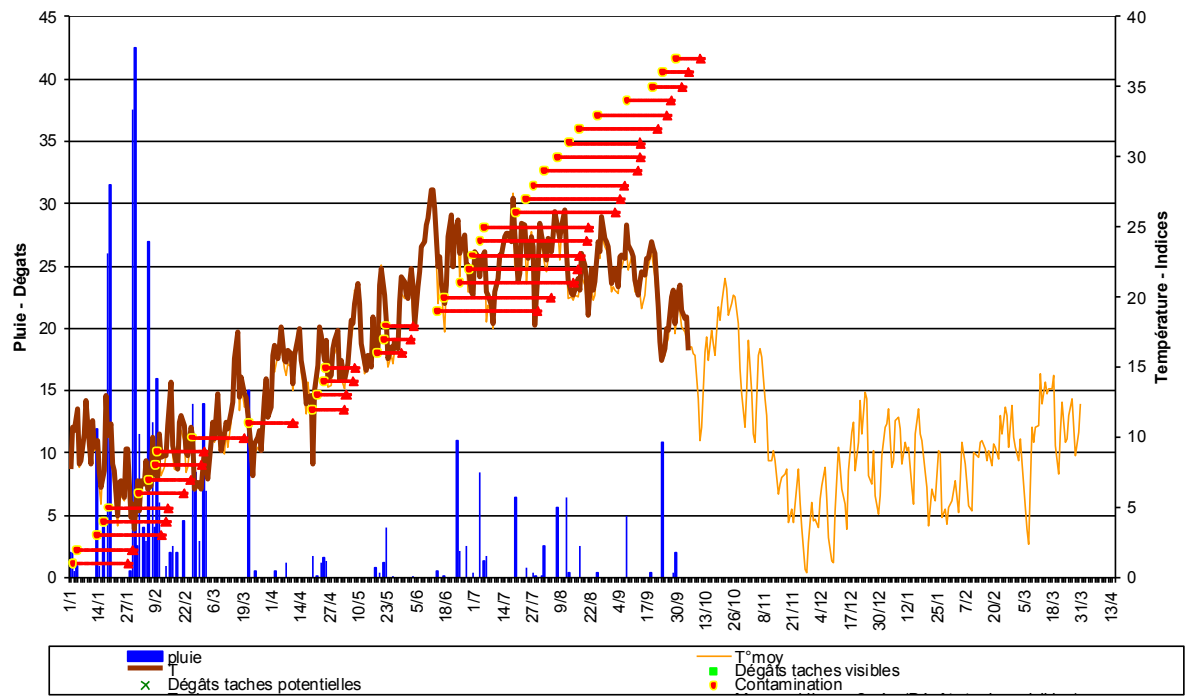
S. Régis & C. Roubal Modèle Spilocaea oleagina à LA TOUR D'AIGUES (84) vers 270 mètres d'altitude - 2014



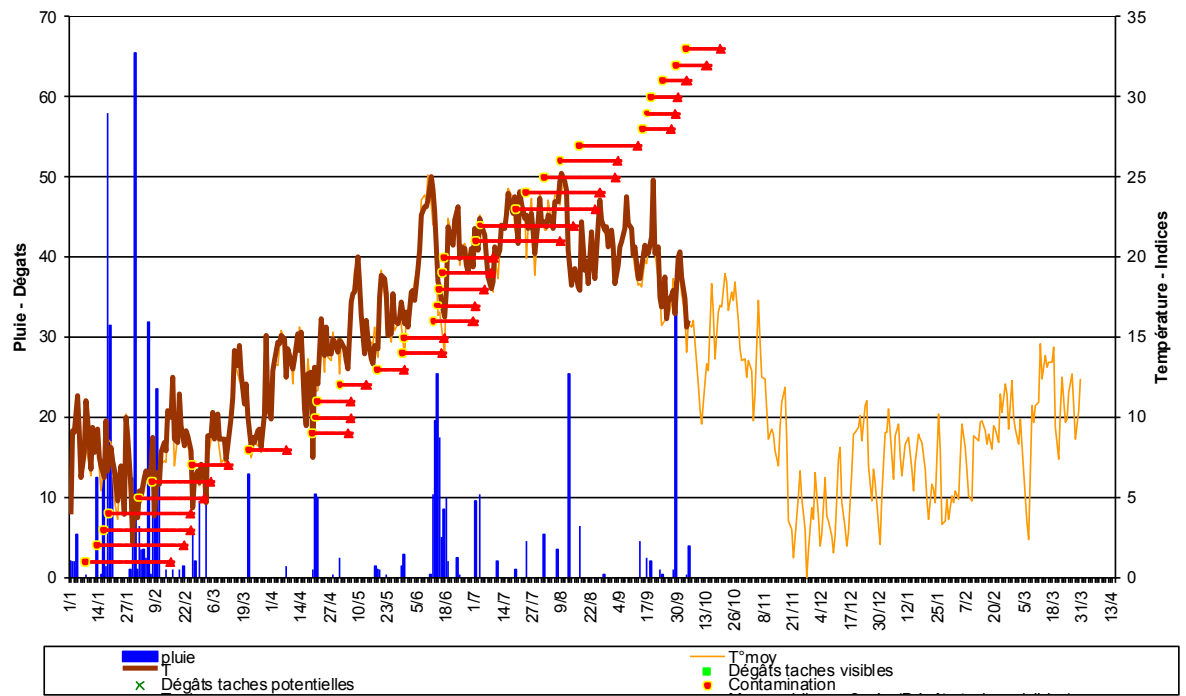
S. Régis & C. Roubal Modèle Spilocaea oleagina à ST JEANNET (06) vers 340 mètres d'altitude - 2014

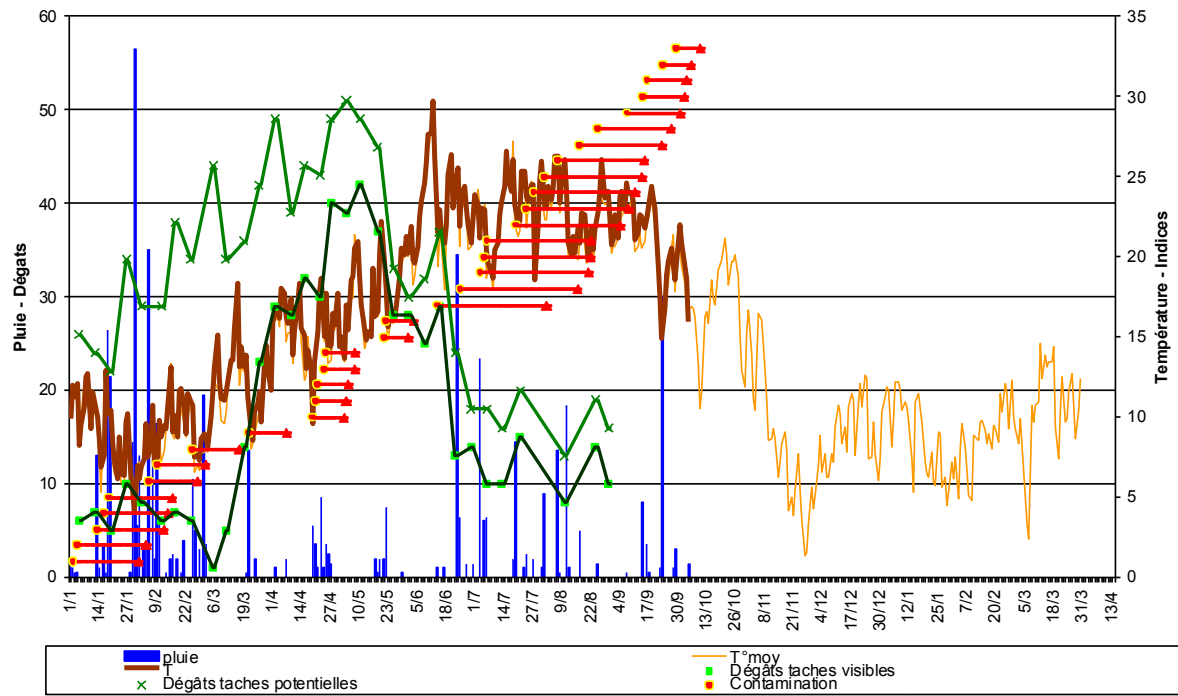
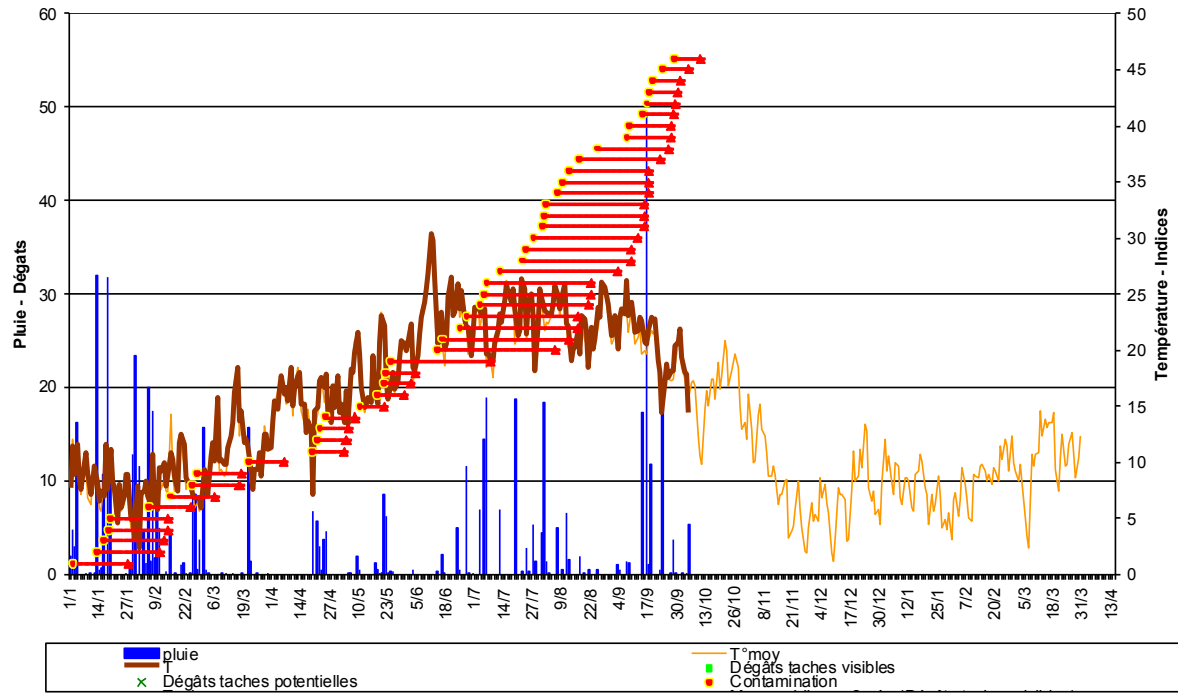


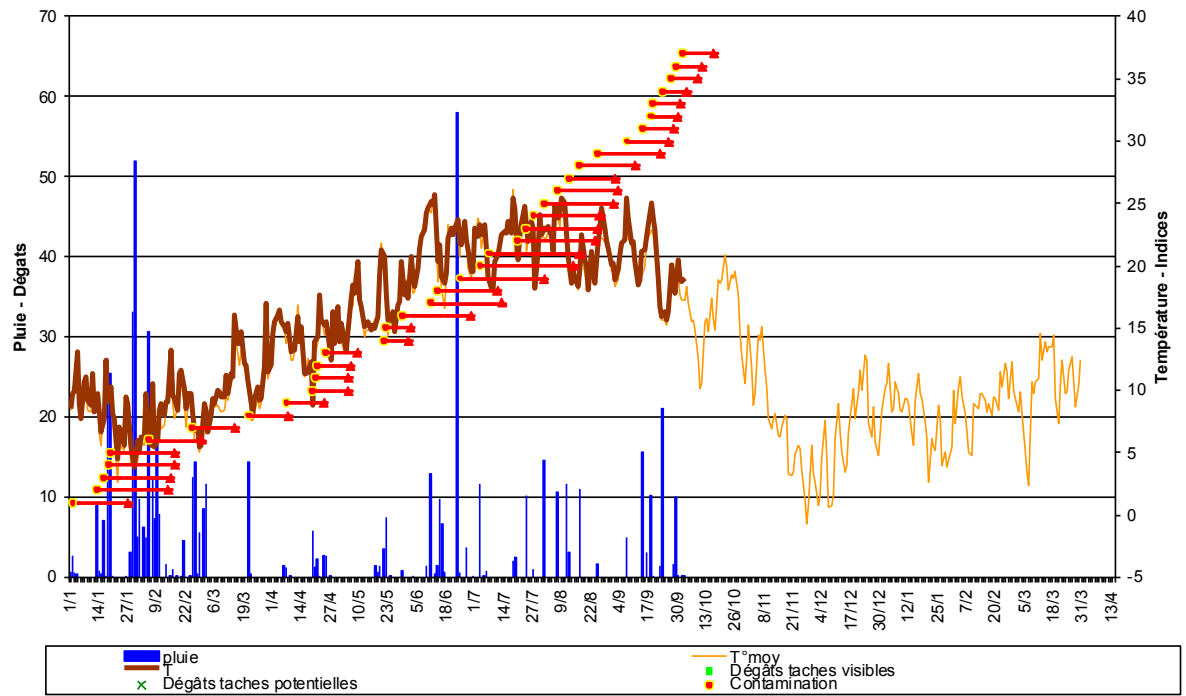
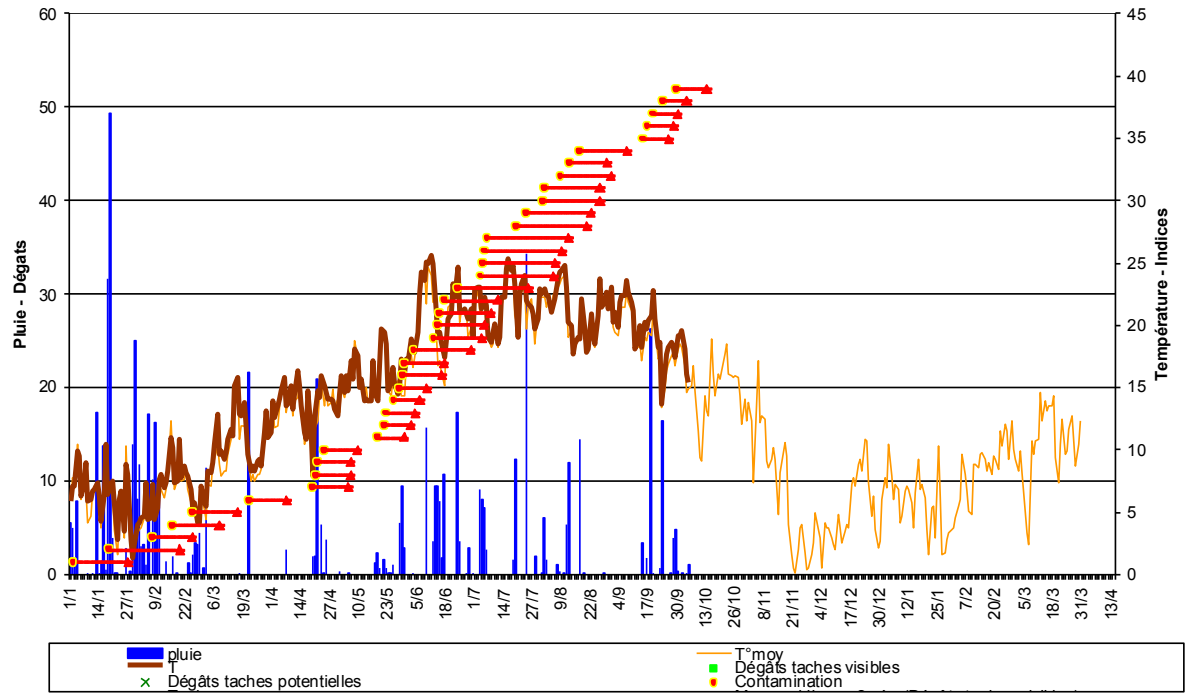
S. Régis & C. Roubaud Modèle Spilocaea oleagina à Saint REMY de PROVENCE (13) à 60 mètres d'altitude - 2014

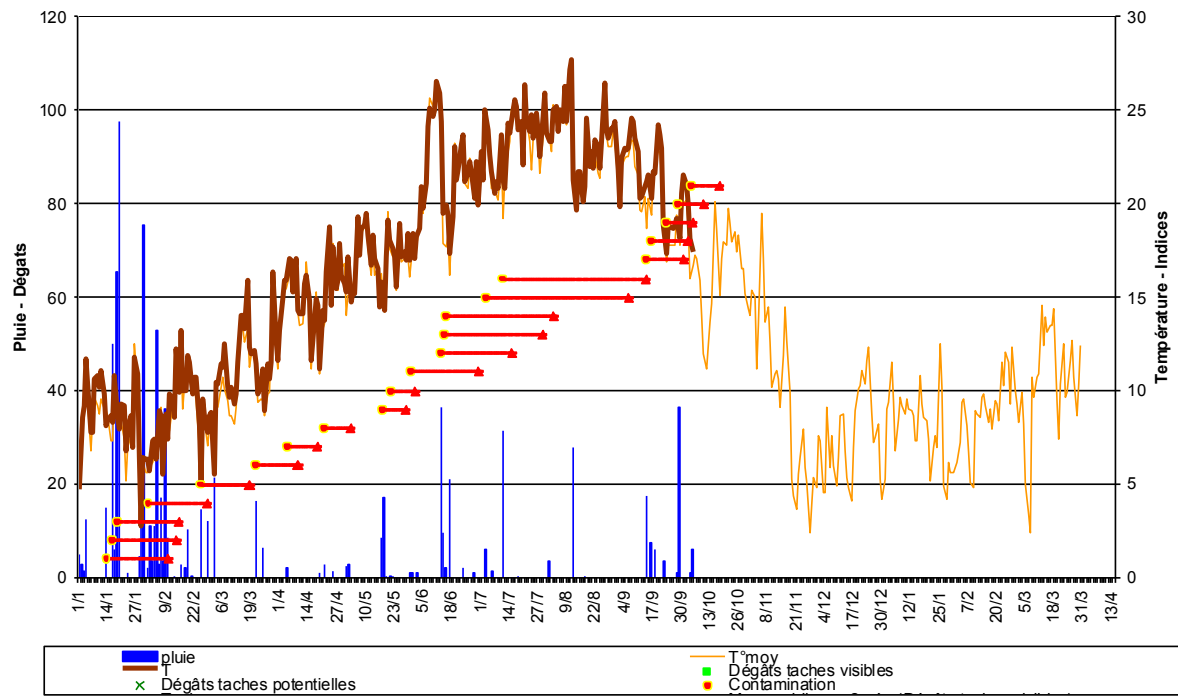
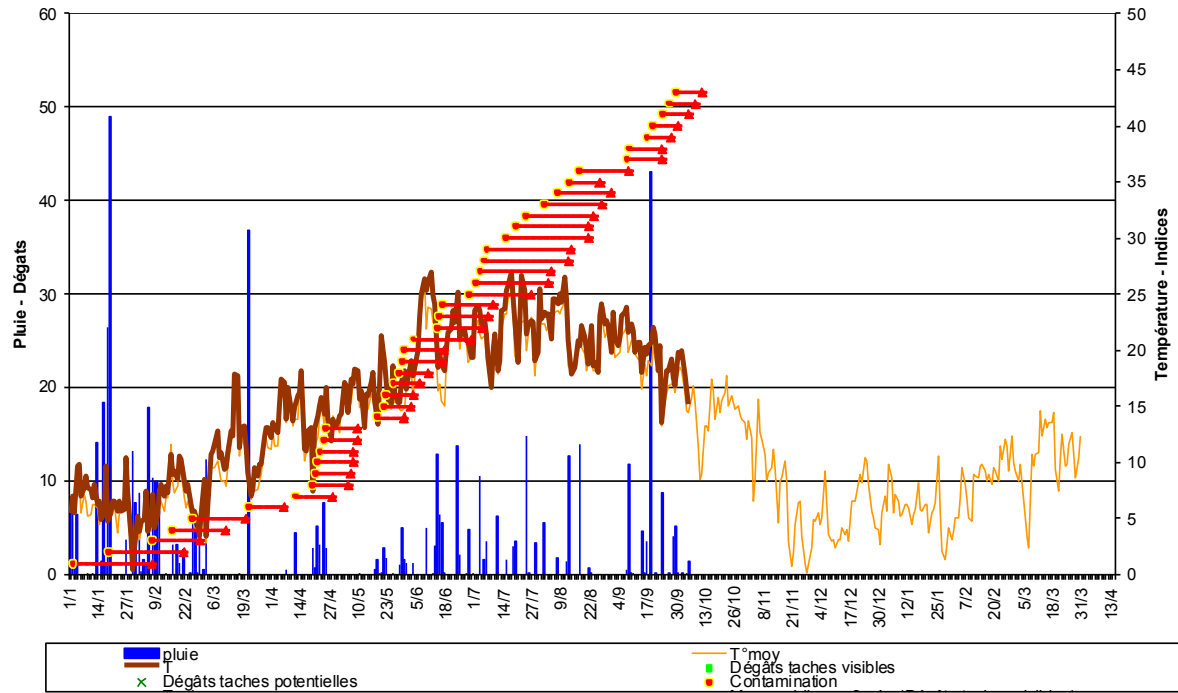


S. Régis & C. Roubaud Modèle Spilocaea oleagina à ST MAXIMIN (83) vers 300 mètres d'altitude - 2014

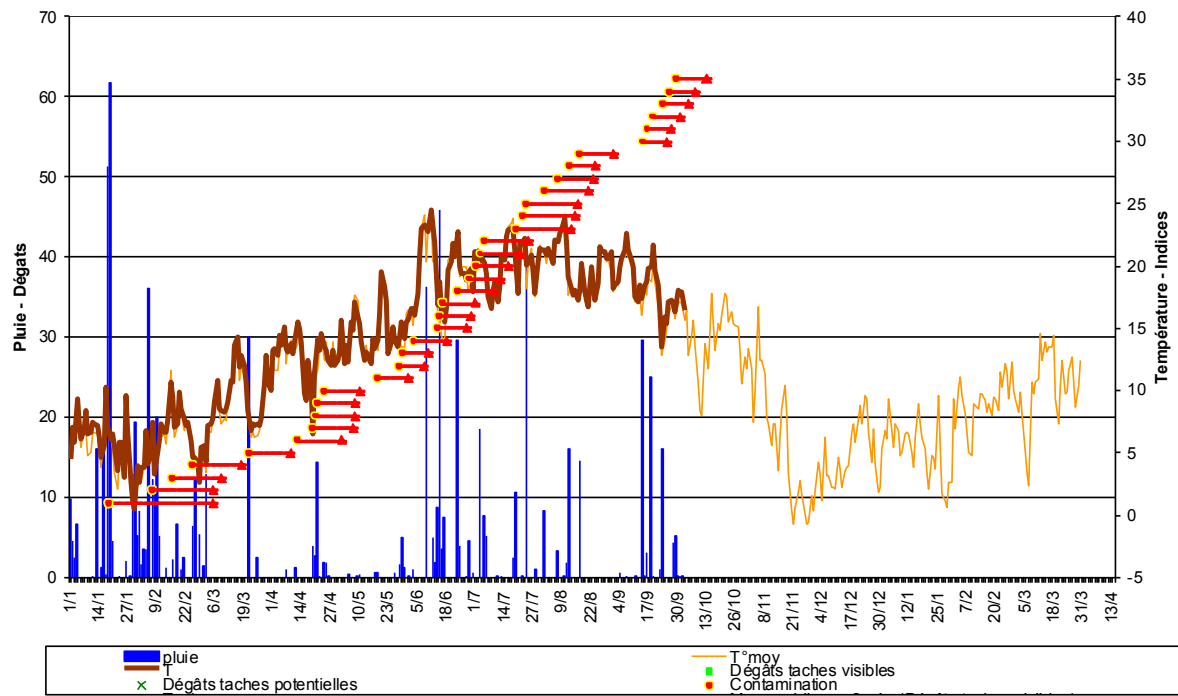




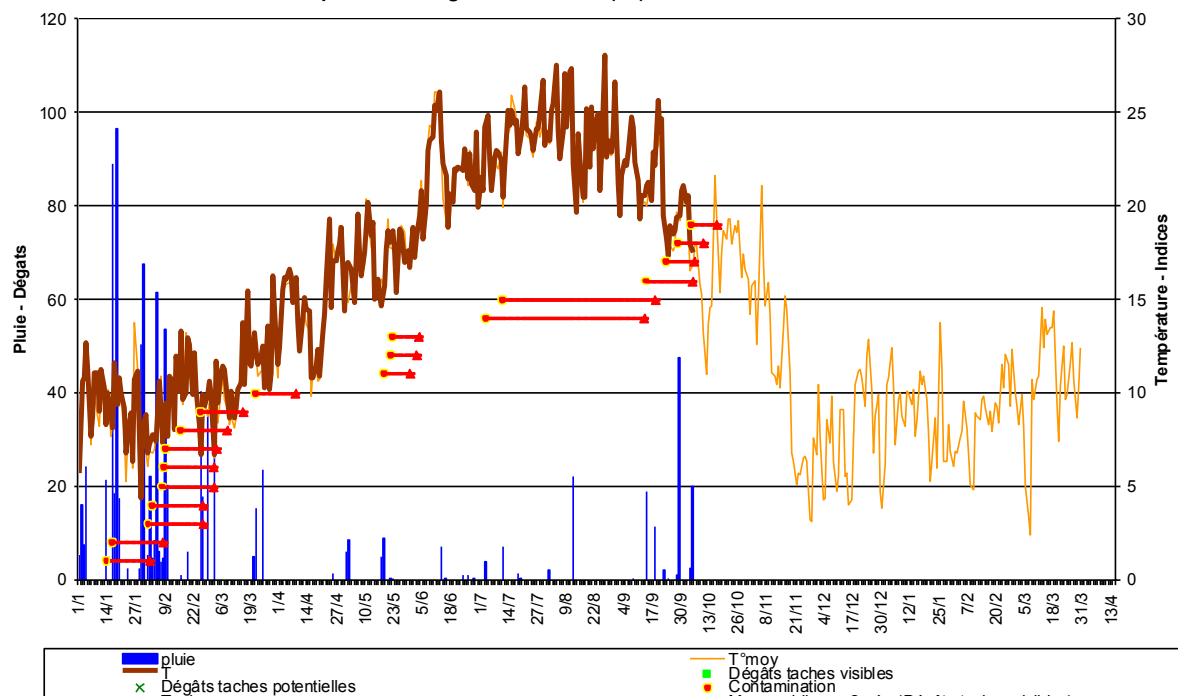




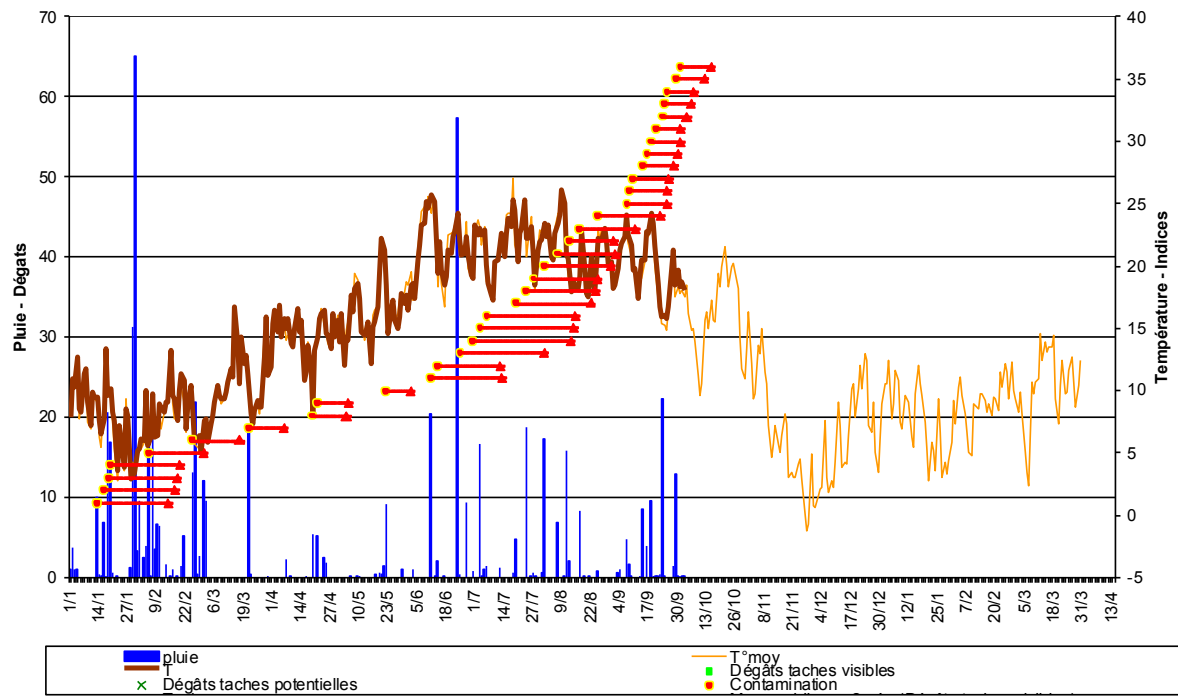
S. Régis & C. Roubal Modèle Spirocoeca oleagina à FORCALQUIER (04) vers 550 mètres d'altitude - 2014



S. Régis & C. Roubal Modèle Spirocoeca oleagina à COGOLIN (83) vers 50 mètres d'altitude - 2014



S. Régis & C. Roubaud Modèle Spilocaea oleagina à CARRIERE D'AVIGNON (84) vers 180 mètres d'altitude - 2014



S. Régis & C. Roubaud Modèle Spilocaea oleagina à AVIGNON (84) à moins de 50 mètres d'altitude - 2014

