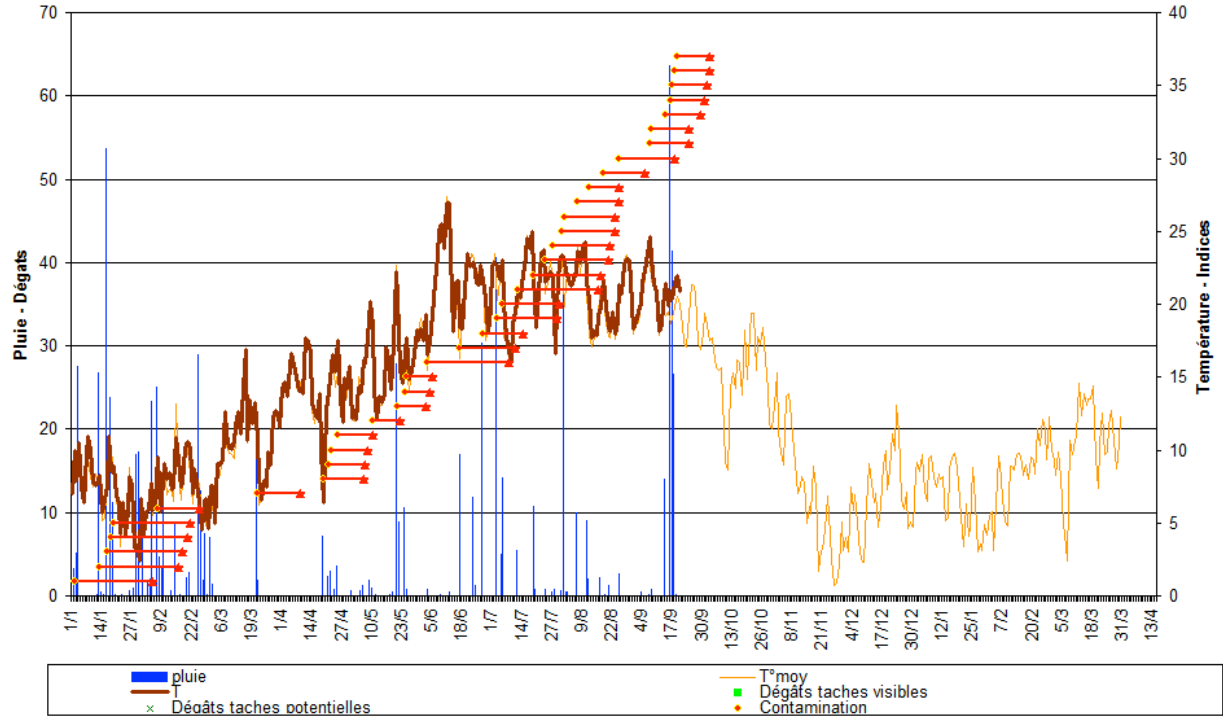


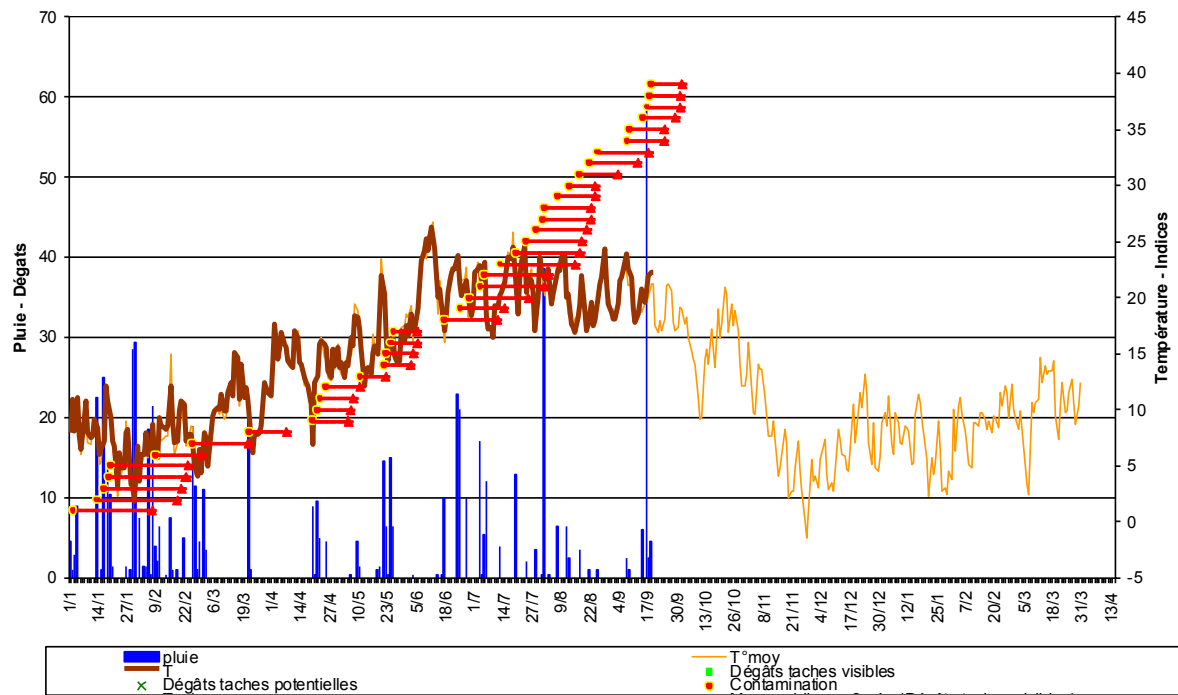
S. Régis & C. Roubal

### Modèle Spilocaea oleagina à VALREAS (84) vers 250 mètres d'altitude - 2014

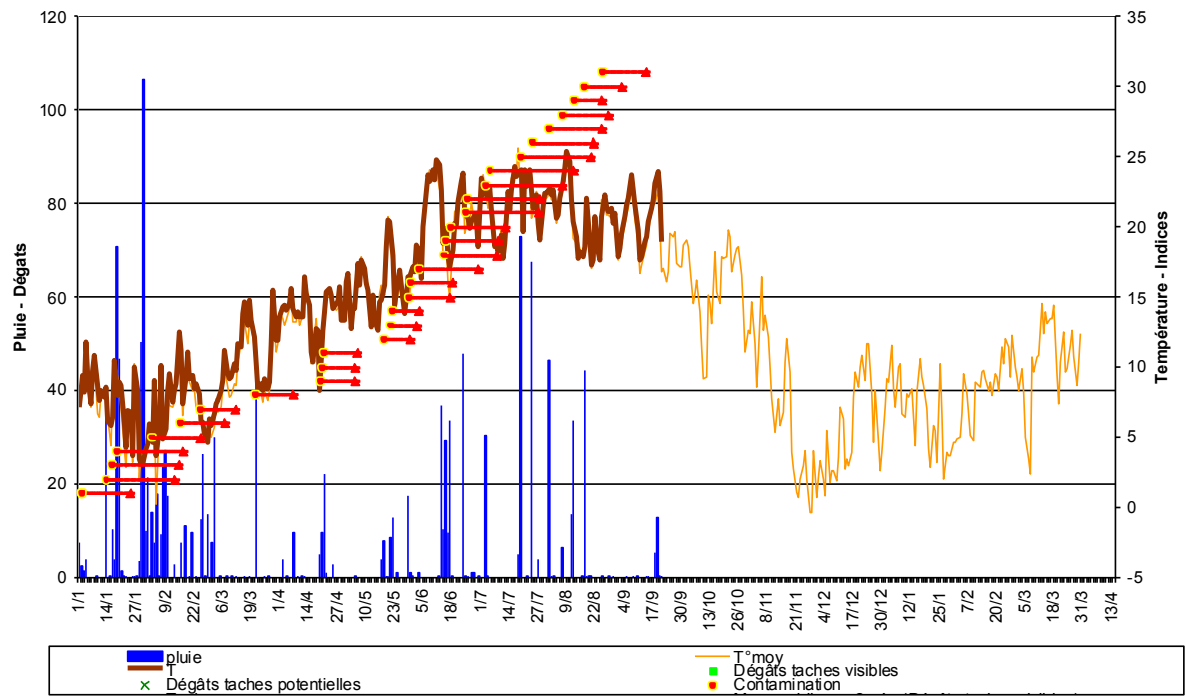


S. Régis & C. Roubal

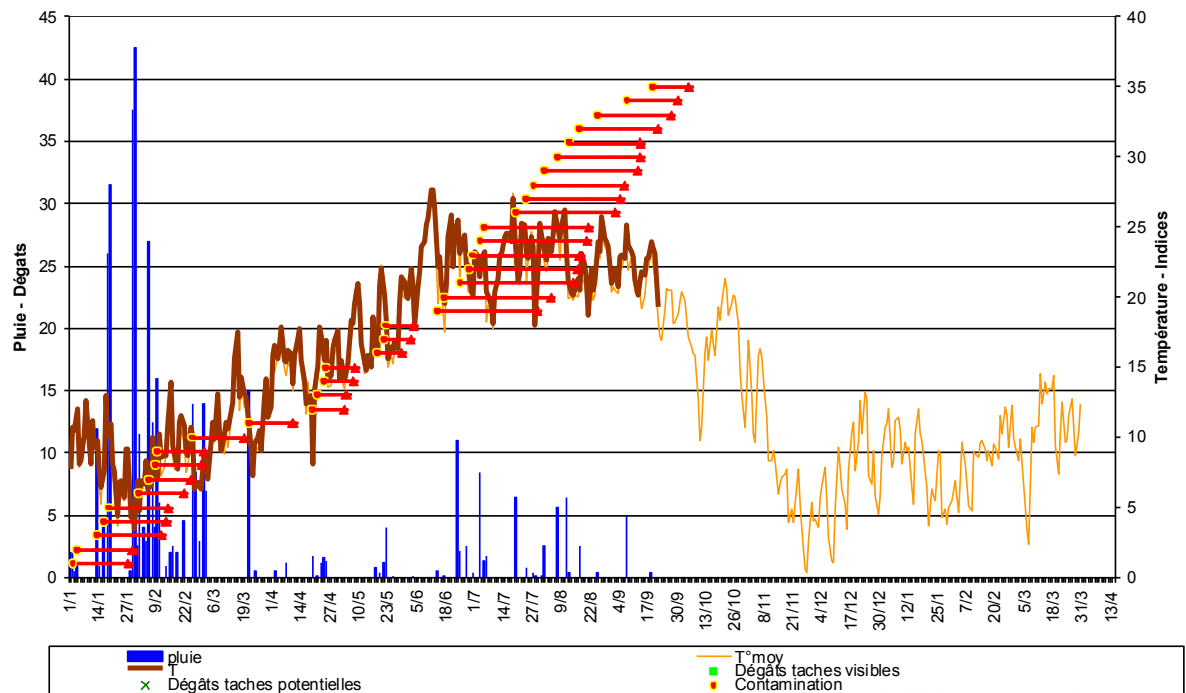
### Modèle Spilocaea oleagina à VAISON LA ROMAINE (84) vers 200 mètres d'altitude - 2014

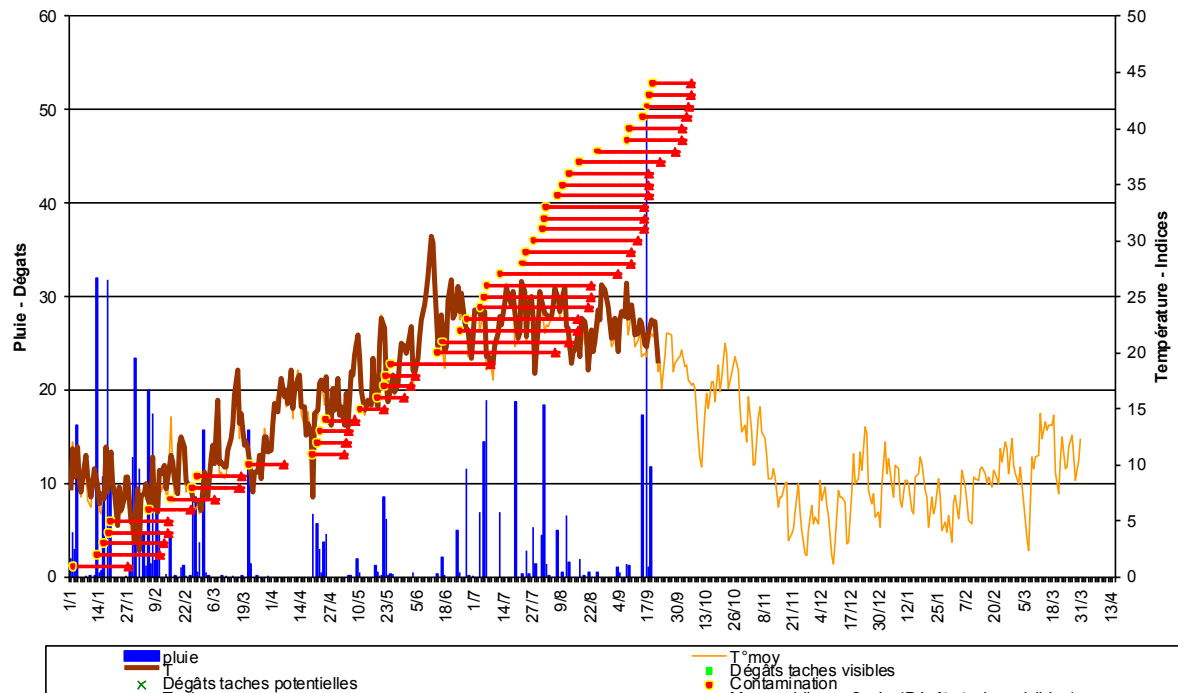
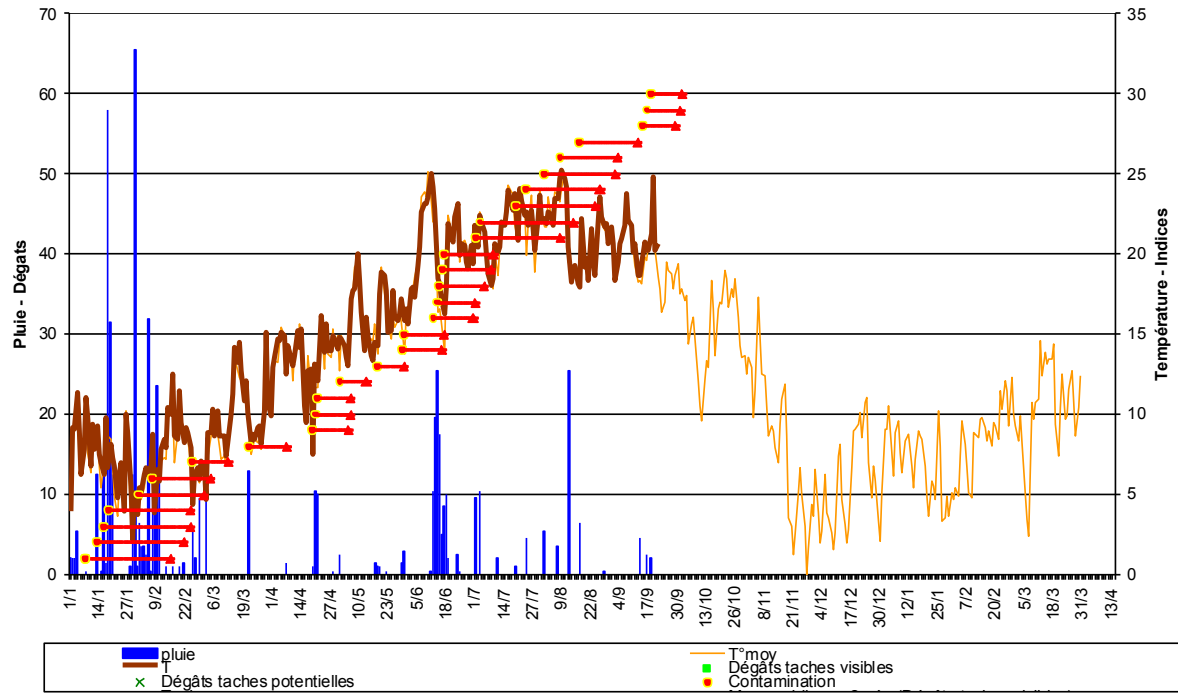


S. Régis & C. Roubal Modèle Spilocaea oleagina à LA TOUR D'AIGUES (84) vers 270 mètres d'altitude - 2014

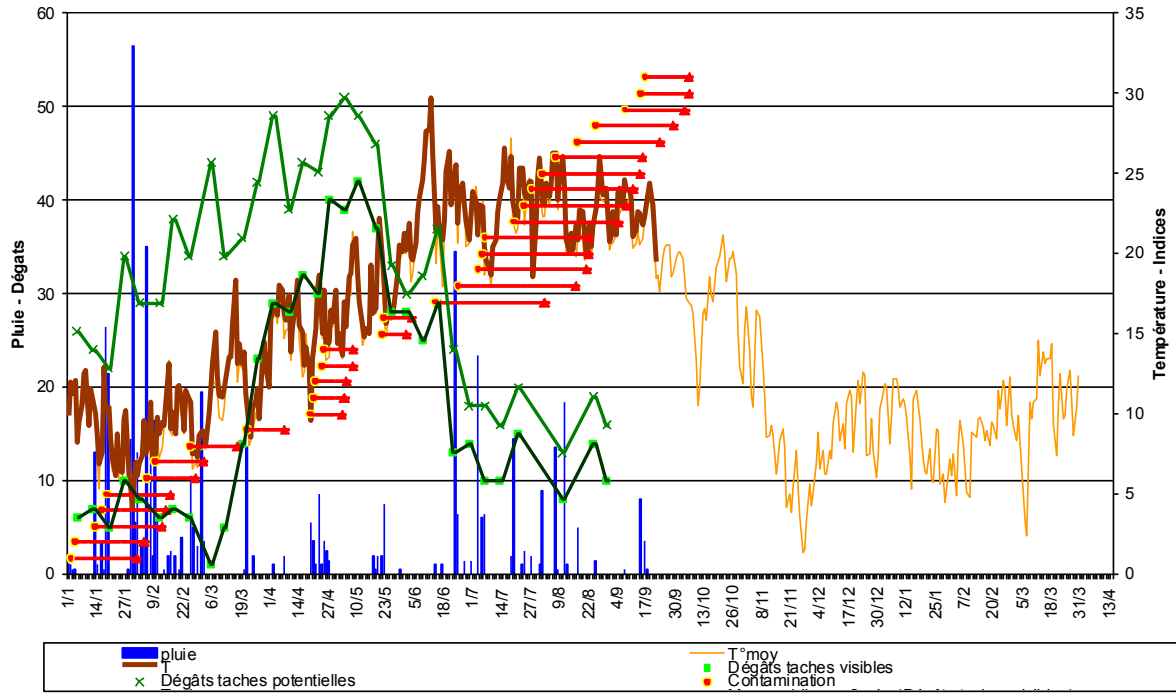


S. Régis & C. Roubal Modèle Spilocaea oleagina à Saint REMY de PROVENCE (13) à 60 mètres d'altitude - 2014

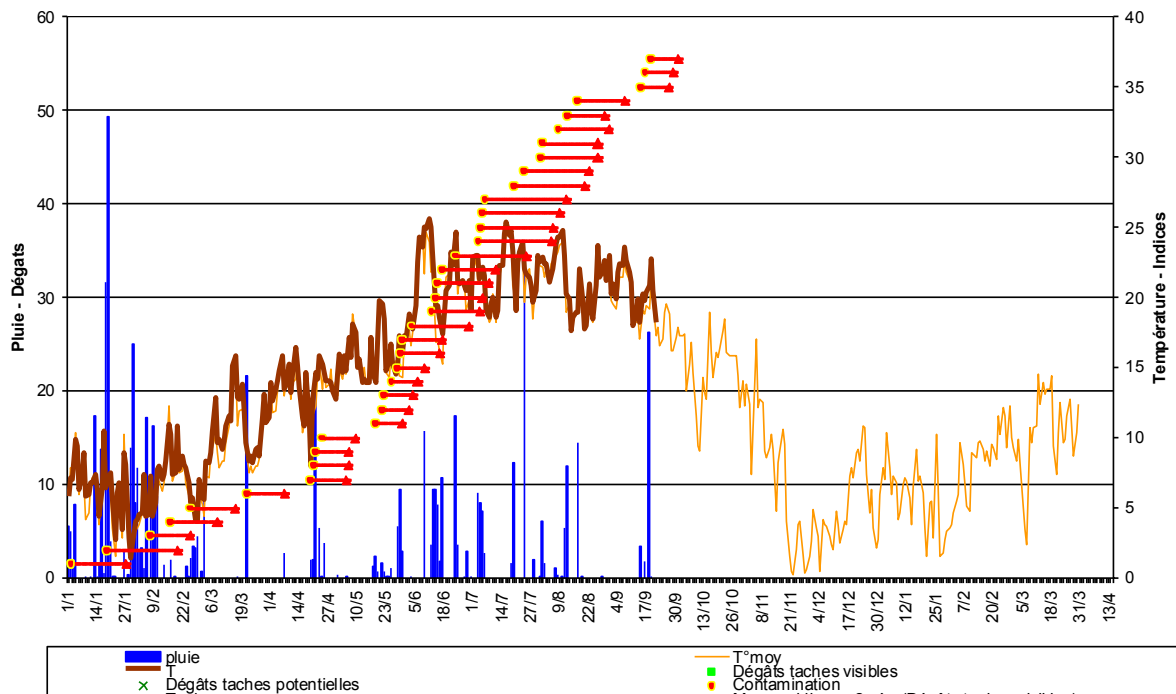




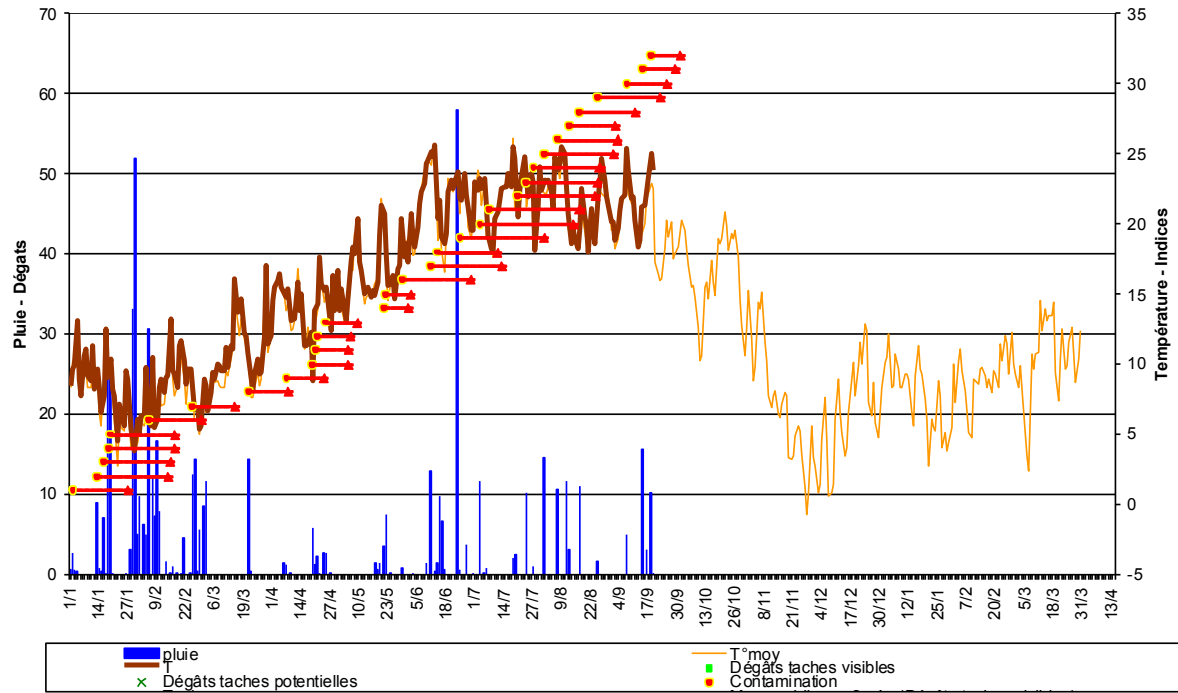
S. Régis & C. Roubal Modèle Spilocaea oleagina à MAUSSANE (13) à moins de 50 mètres d'altitude - 2014



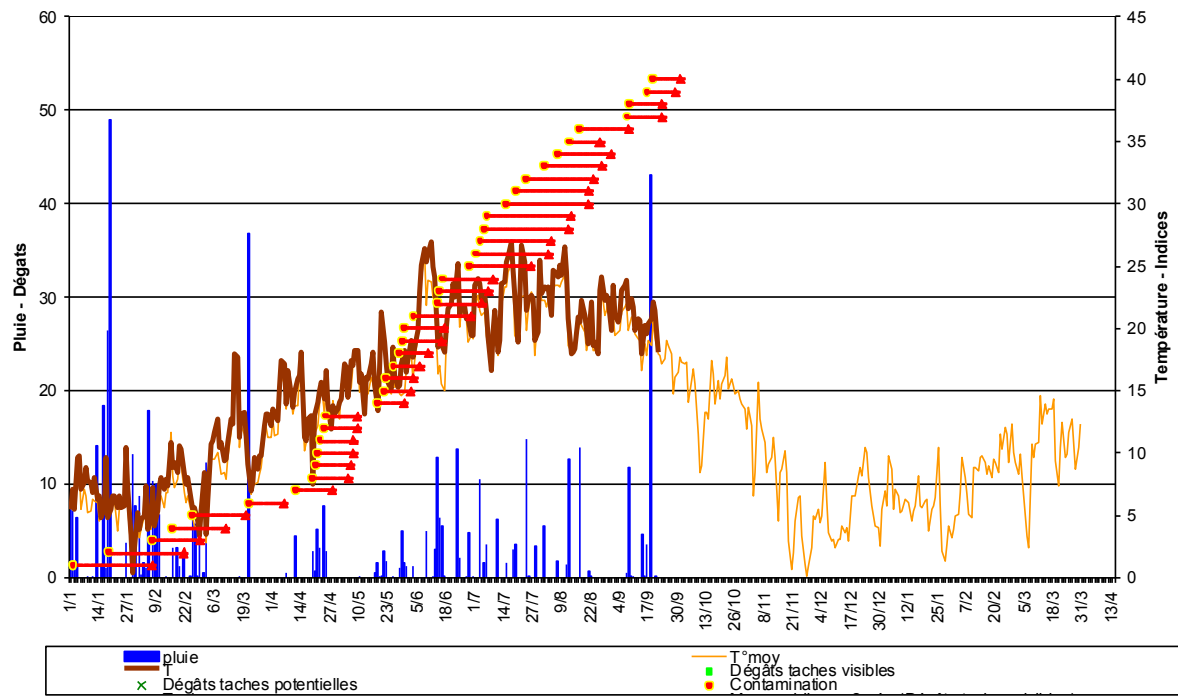
S. Régis & C. Roubal Modèle Spilocaea oleagina à MANOSQUE (04) vers 350 mètres d'altitude - 2014

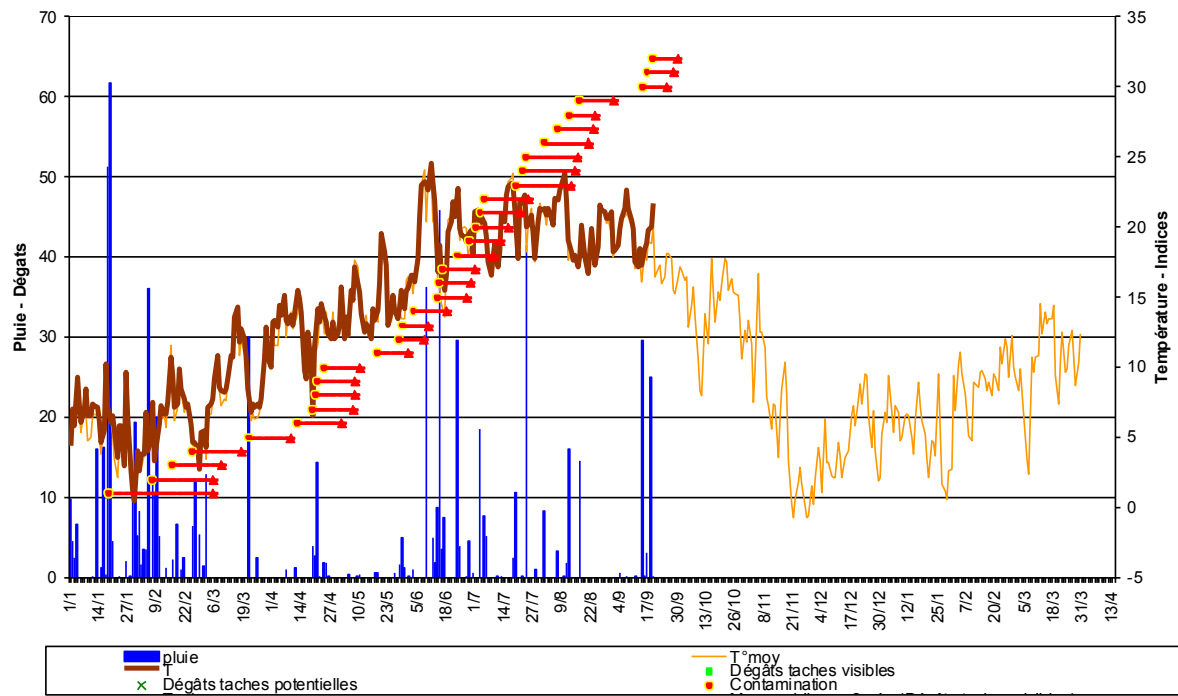
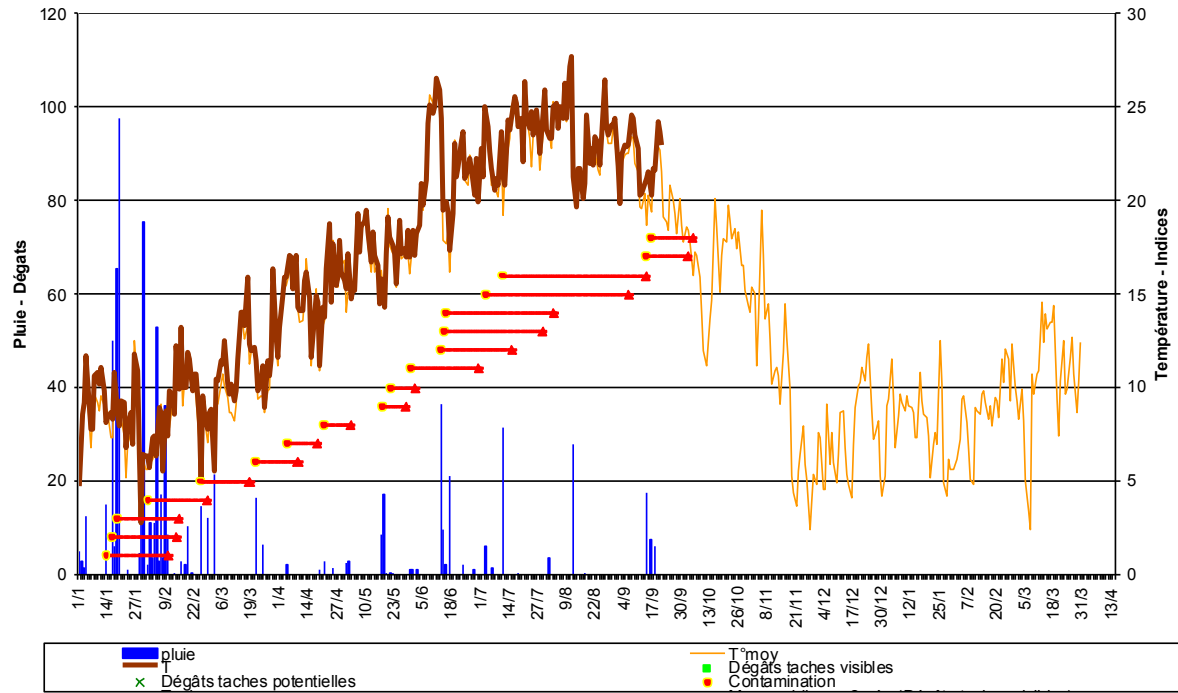


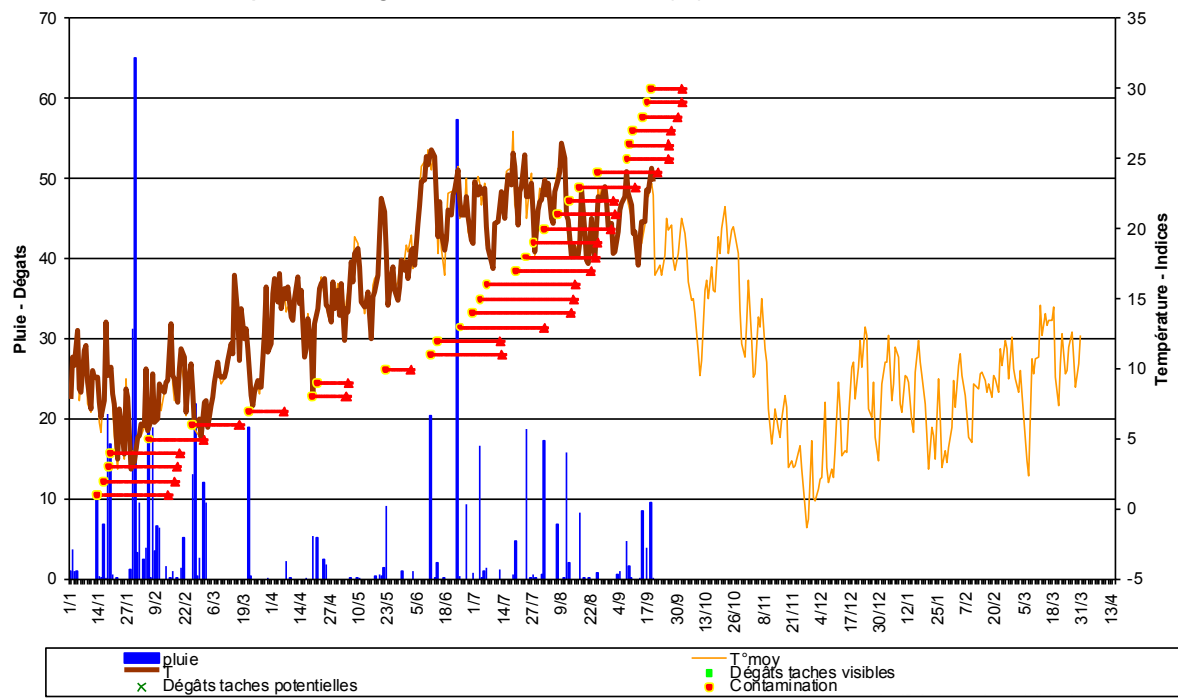
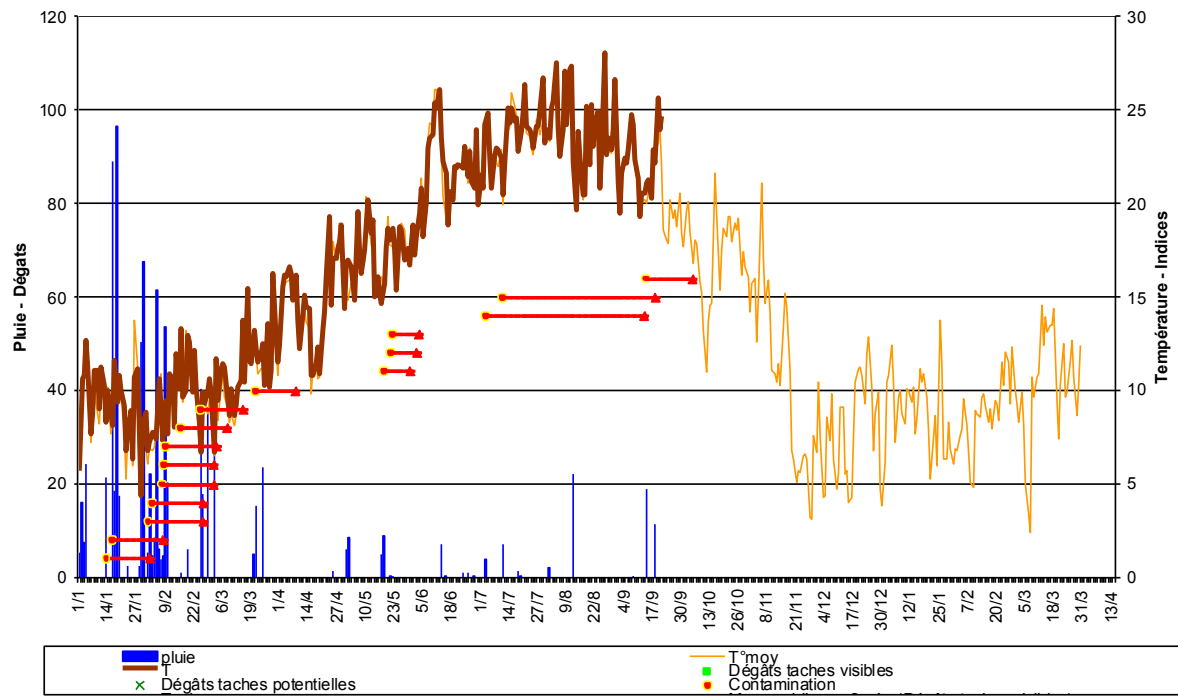
S. Régis & C. Roubal Modèle Spilocaea oleagina à MALLEMORT (13) vers 130 mètres d'altitude - 2014



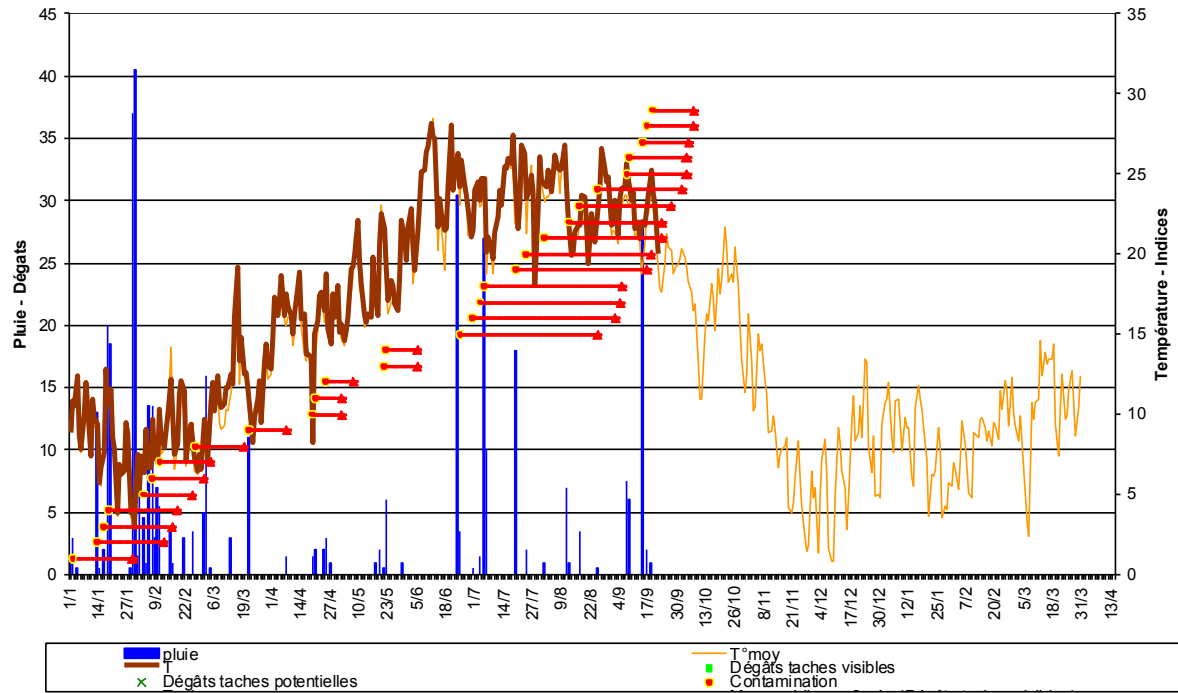
S. Régis & C. Roubal Modèle Spilocaea oleagina à LES MEES (04) vers 450 mètres d'altitude - 2014







S. Régis & C. Roubal Modèle *Spilocaea oleagina* à AVIGNON (84) à moins de 50 mètres d'altitude - 2014



S. Régis & C. Roubal Modèle *Spilocaea oleagina* à AUPS (83) à plus de 500 mètres d'altitude - 2014

