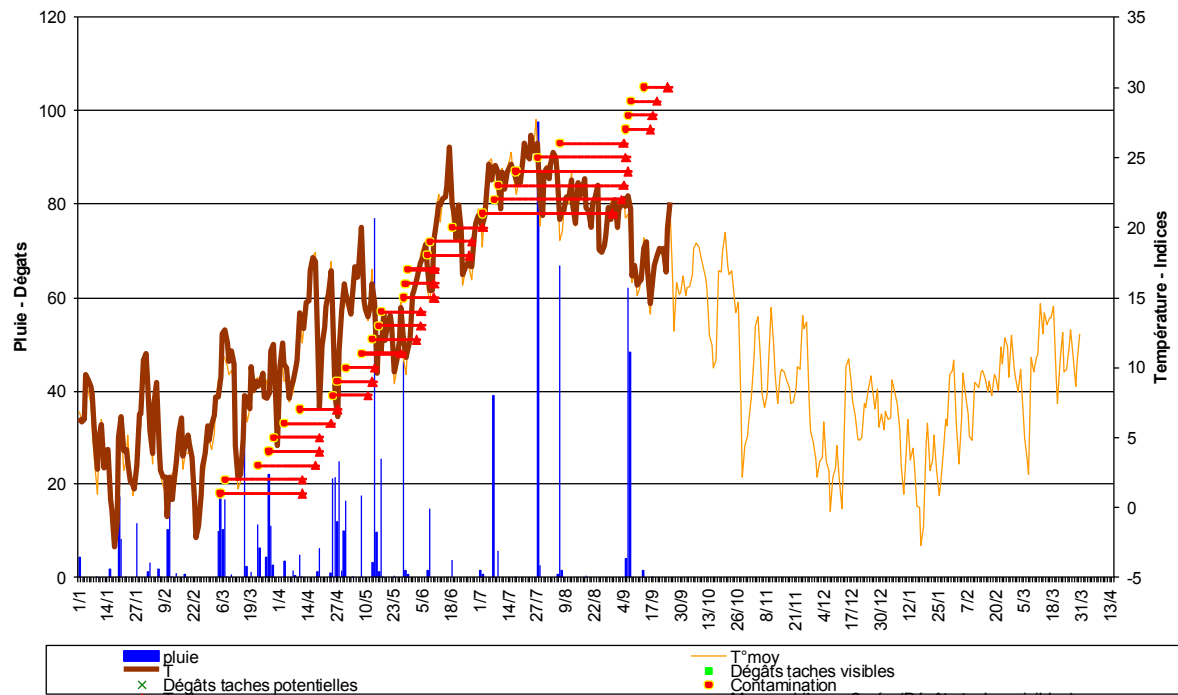


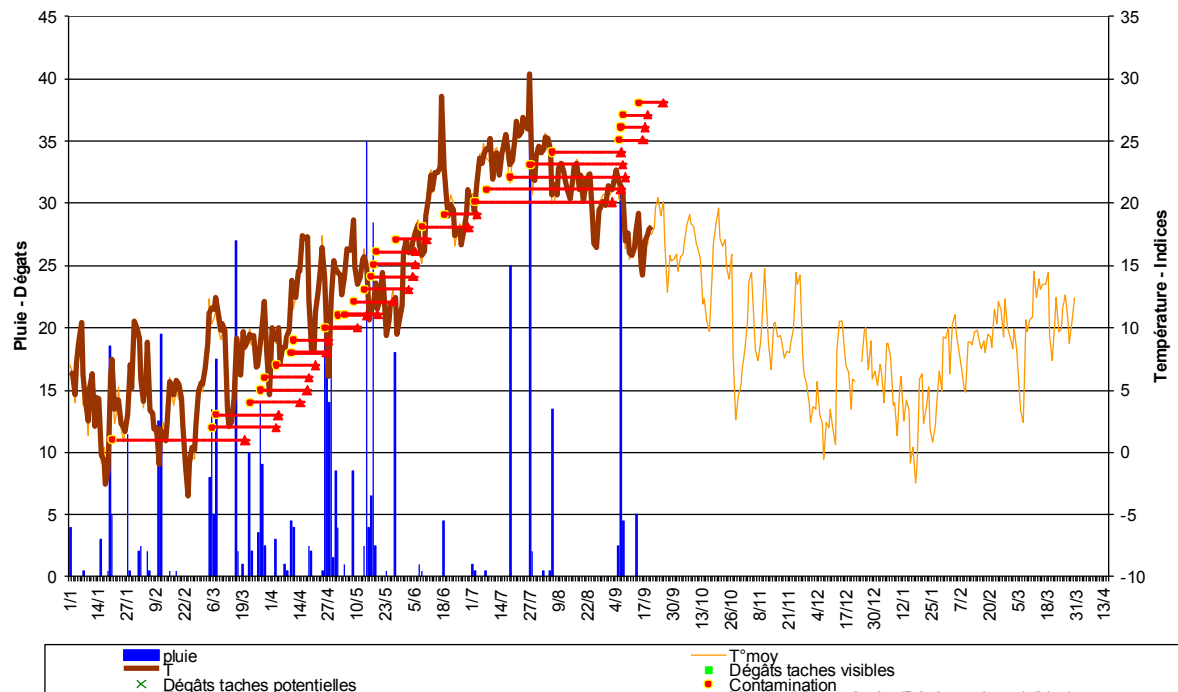
S. Régis & C. Roubal

Modèle Spilocaea oleagina à VALREAS (84) vers 250 mètres d'altitude - 2013

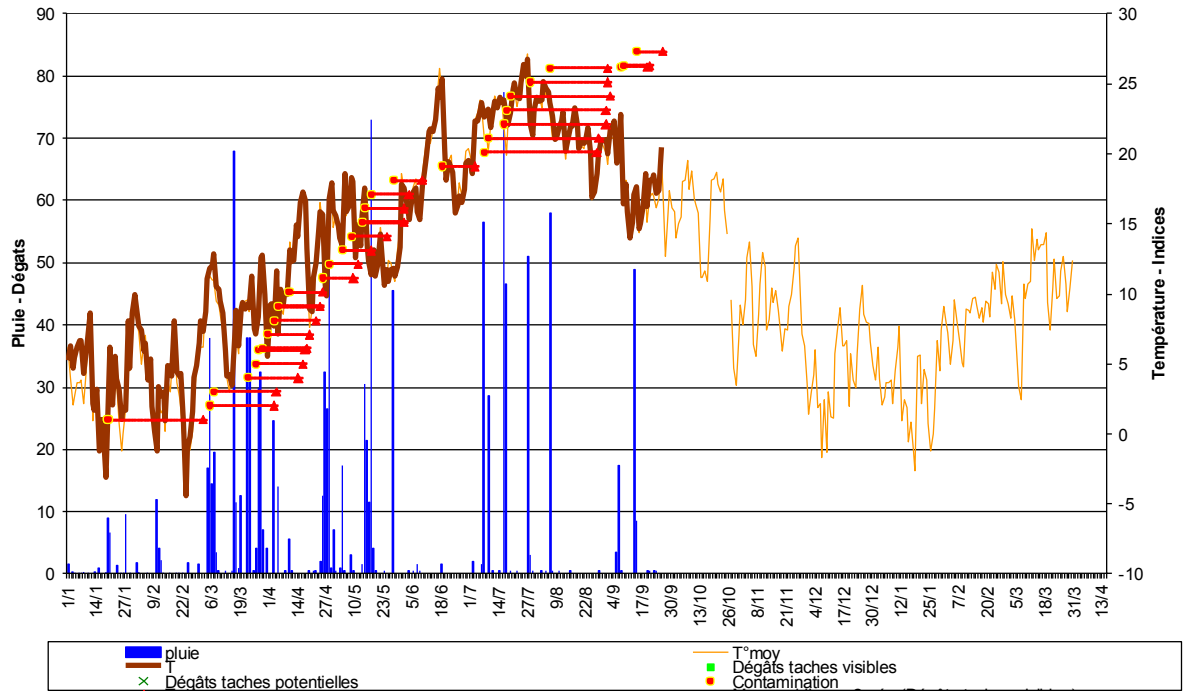


S. Régis & C. Roubal

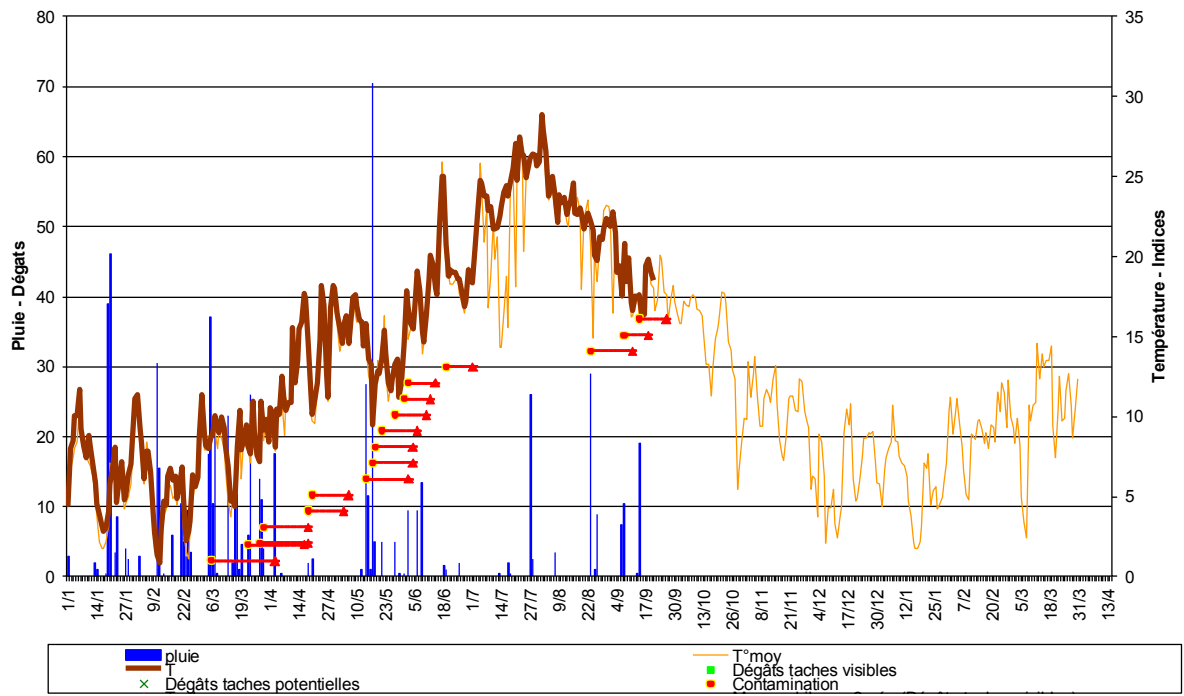
Modèle Spilocaea oleagina à VAISON LA ROMAINE (84) vers 200 mètres d'altitude - 2013



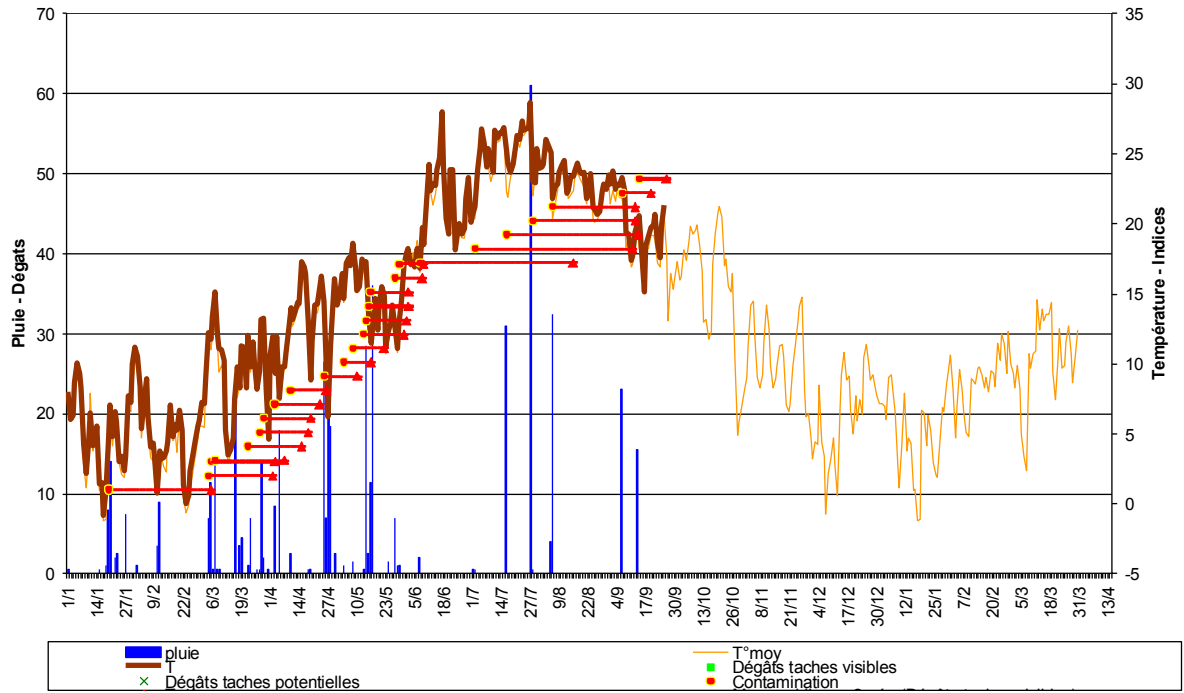
S. Régis & C. Roubal Modèle Spilocaea oleagina à LA TOUR D'AIGUES (84) vers 270 mètres d'altitude - 2013



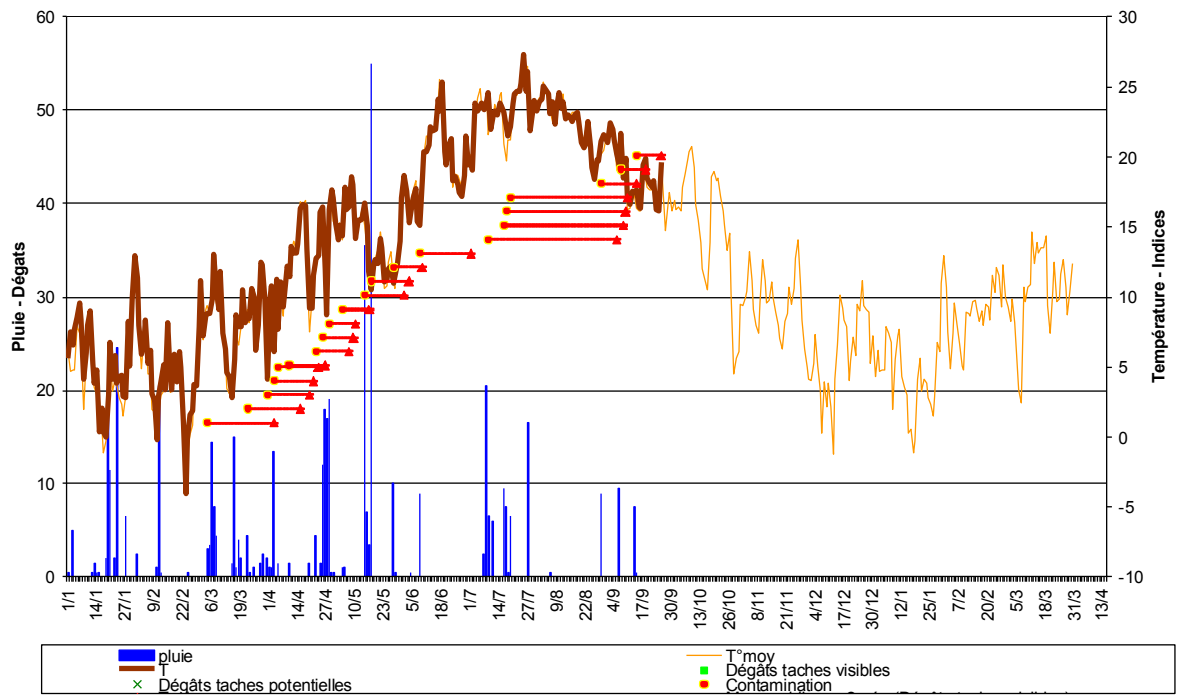
S. Régis & C. Roubal Modèle Spilocaea oleagina à ST JEANNET (06) vers 340 mètres d'altitude - 2013

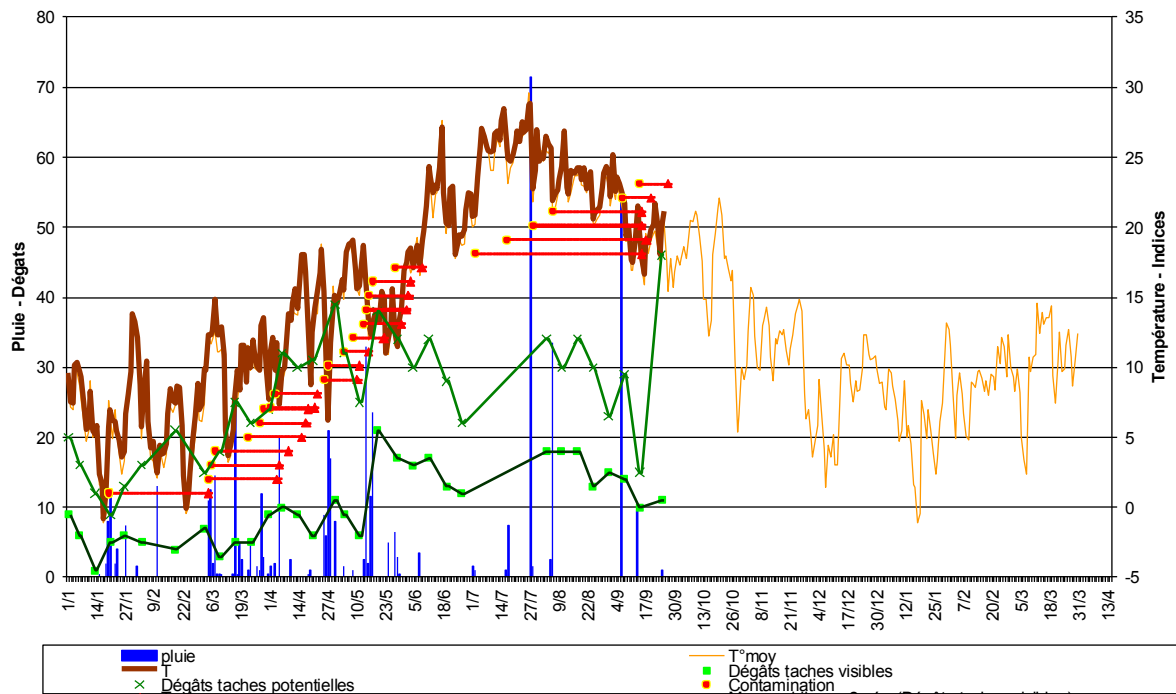
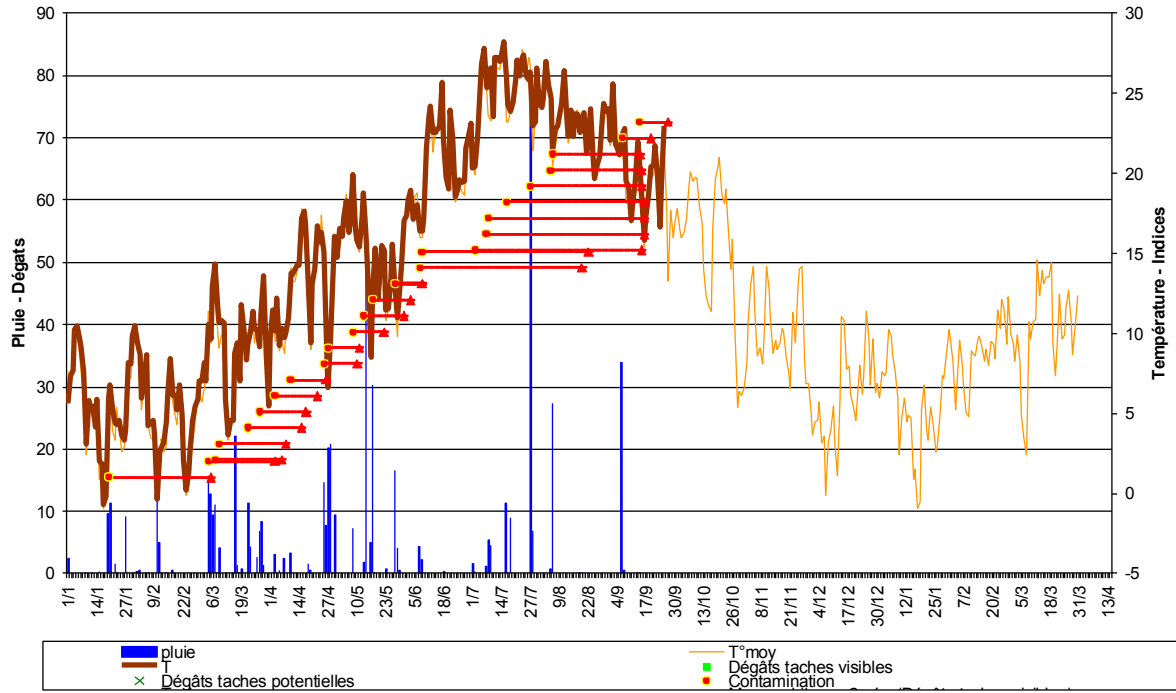


S. Régis & C. Roubal Modèle Spilocaea oleagina à Saint REMY de PROVENCE (13) à 60 mètres d'altitude - 2013

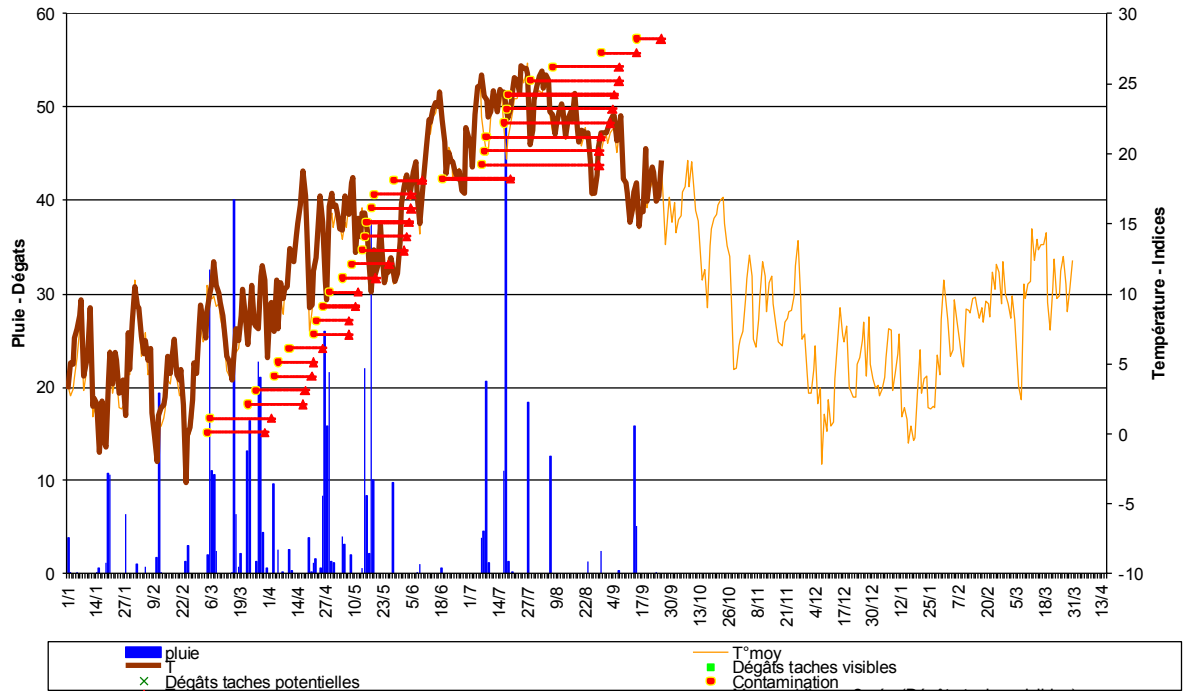


S. Régis & C. Roubal Modèle Spilocaea oleagina à ST MAXIMIN (83) vers 300 mètres d'altitude - 2013

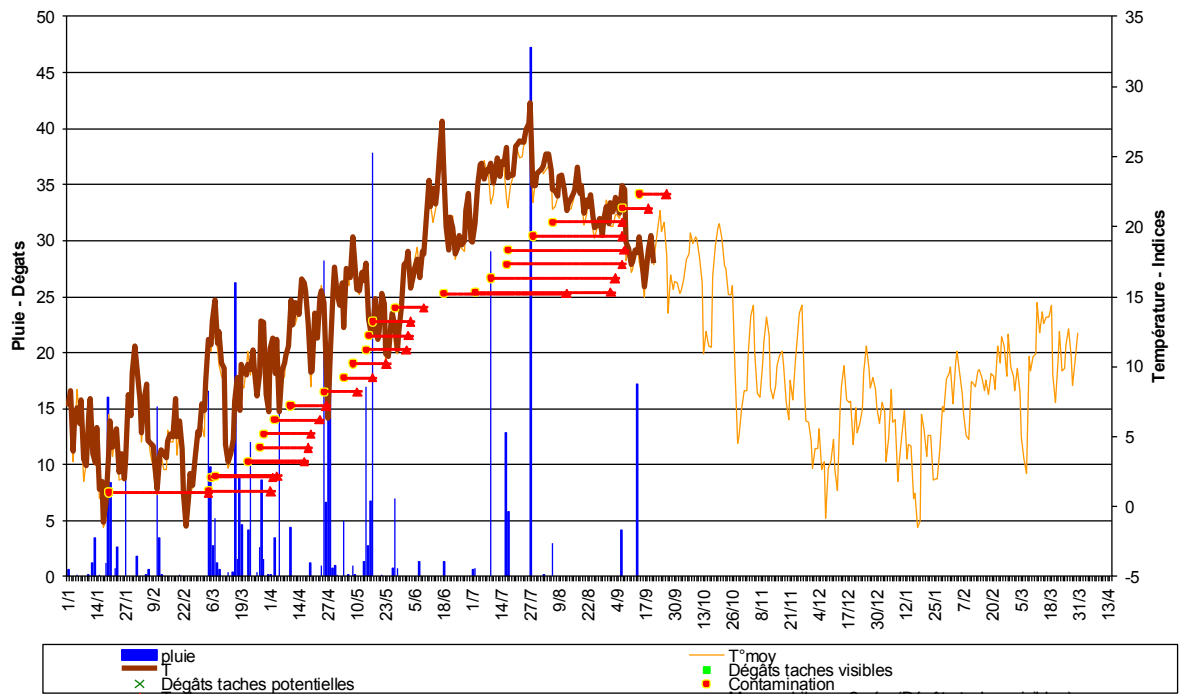


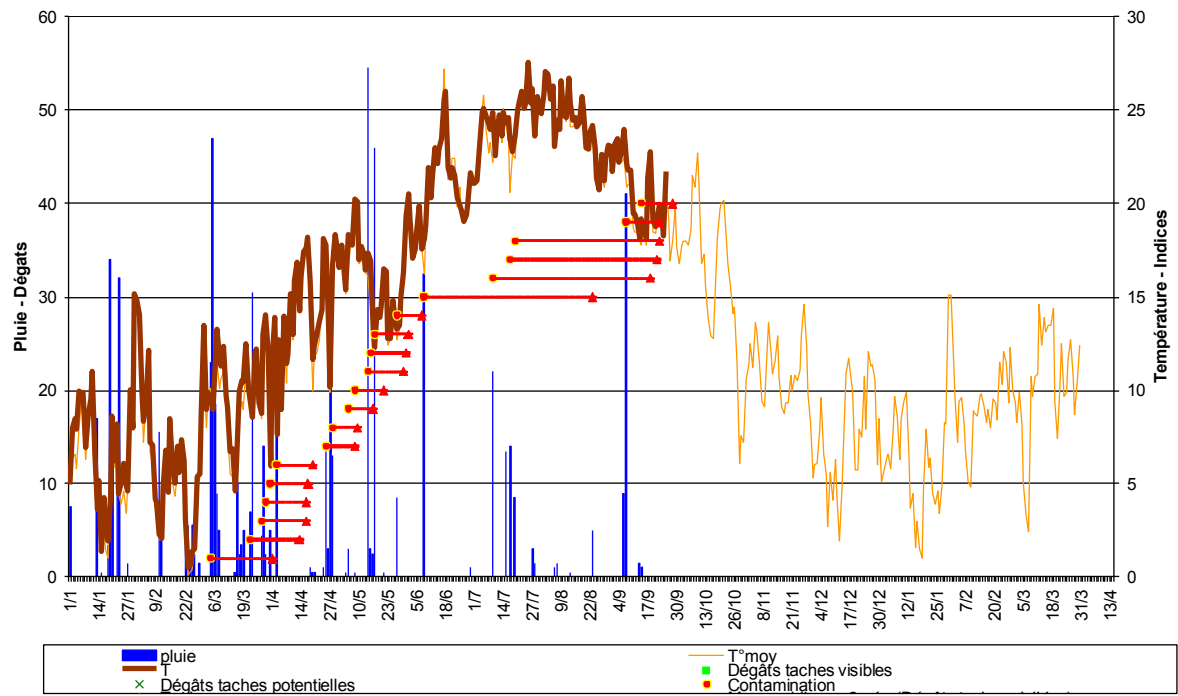
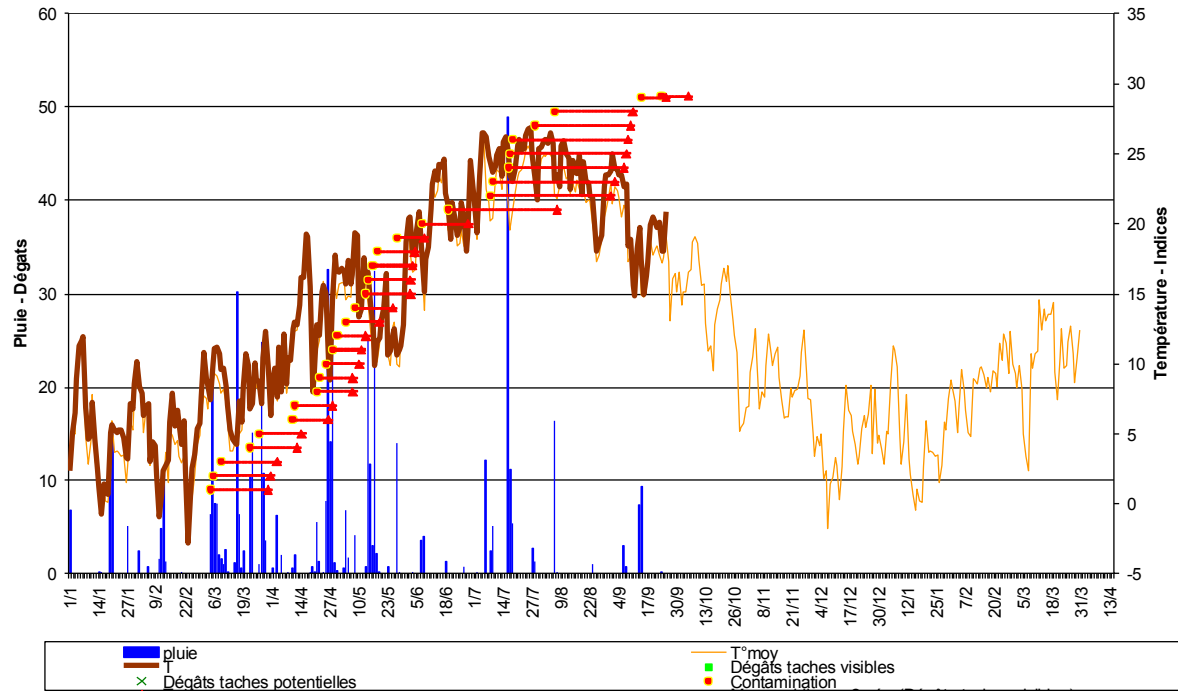


S. Régis & C. Roubal Modèle Spirocoaea oleagina à MANOSQUE (04) vers 350 mètres d'altitude - 2013

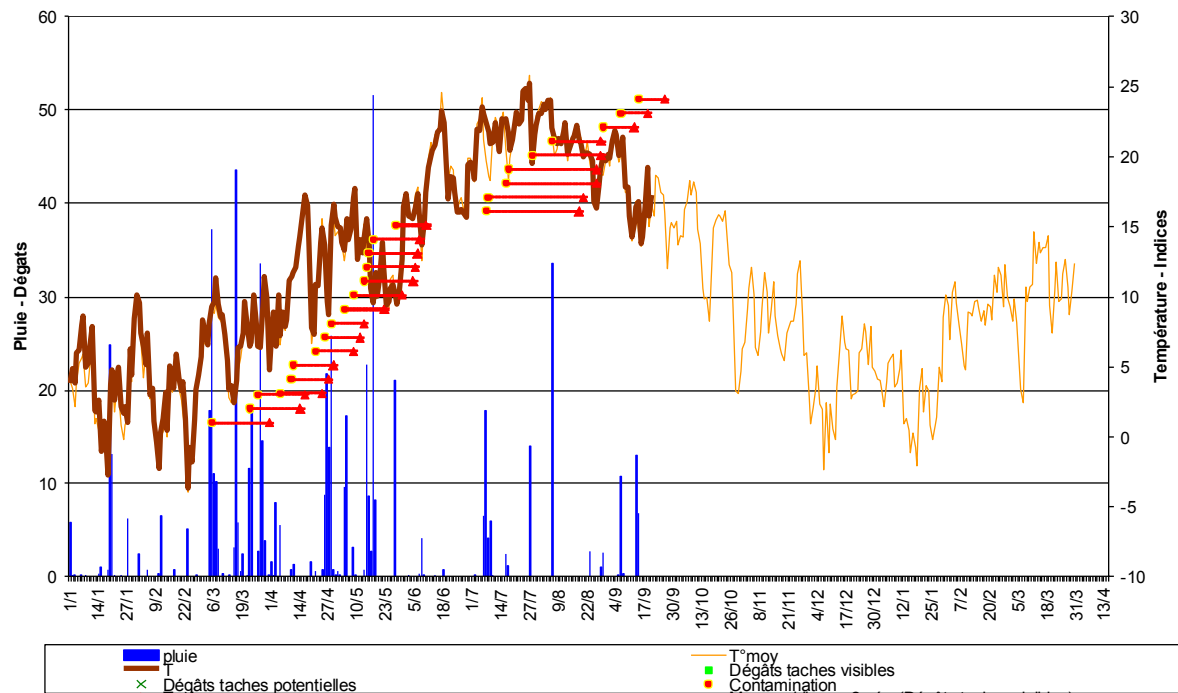


S. Régis & C. Roubal Modèle Spirocoaea oleagina à MALLEMORT (13) vers 130 mètres d'altitude - 2013

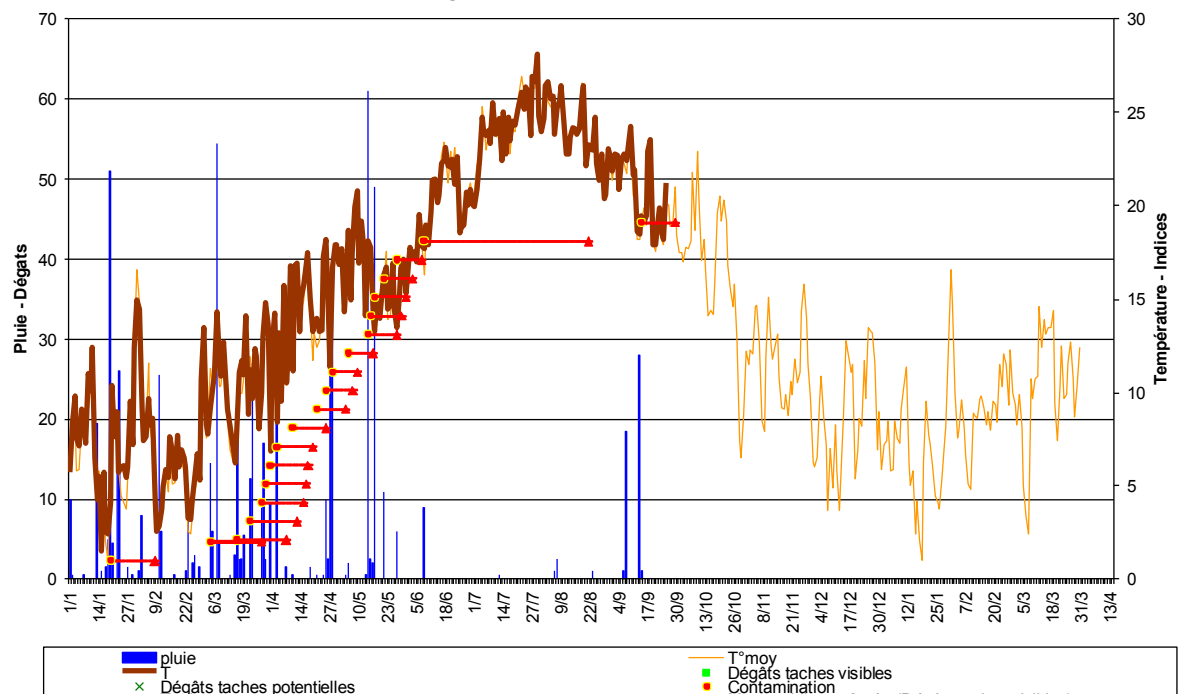




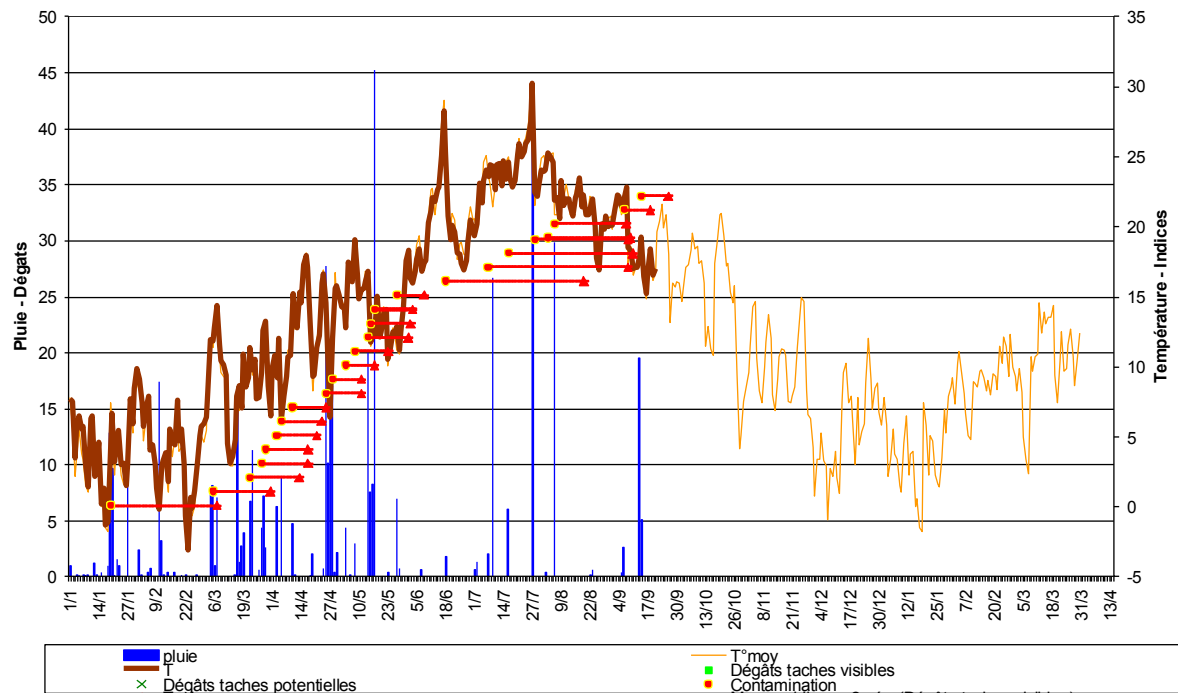
S. Régis & C. Roubal Modèle Spilocaea oleagina à FORCALQUIER (04) vers 550 mètres d'altitude - 2013



S. Régis & C. Roubal Modèle Spilocaea oleagina à COGOLIN (83) vers 50 mètres d'altitude - 2013



S. Régis & C. Roubaud Modèle Spilocaea oleagina à CARRIERE D'AVIGNON (84) vers 180 mètres d'altitude - 2013



S. Régis & C. Roubaud Modèle Spilocaea oleagina à AVIGNON (84) à moins de 50 mètres d'altitude - 2013

