



BULLETIN AVERTISSEMENT MOUCHE DE L'OLIVE

GARD

Du 13 Août 2013

Contact :

florence.bertrand@gard.chambagri.fr

bernard.assenat@gard.chambagri.fr

Service développement économique des filières

Tel :04.66.04.51.06 Fax :04.66.04.50.71

www.gard.chambagri.fr

Contact :

Julie Carou

olive.nimes@wanadoo.fr

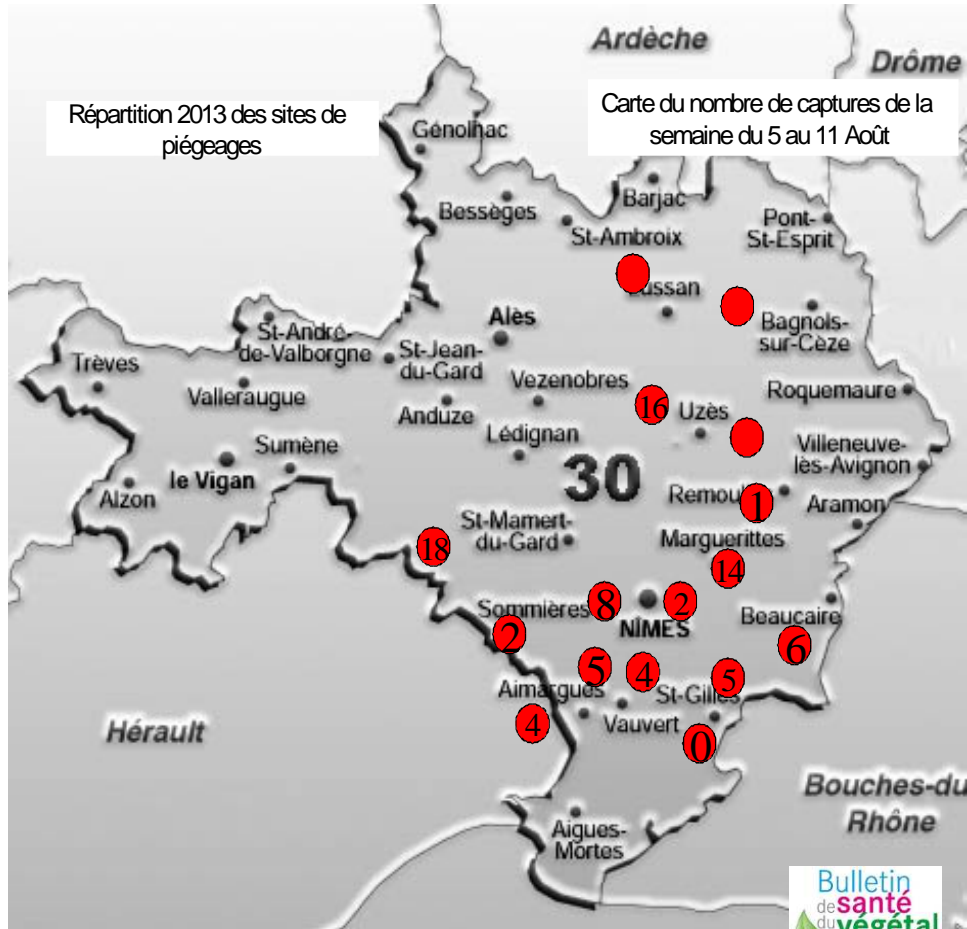
Tél:04.66.04.50.34

La carte ci-contre indique que le nombre de captures sur la semaine écoulée augmente.

Cependant, les mouches sont perturbées (vent) et la situation caniculaire persiste.

Merci d'attendre le prochain bulletin.

Pour toute information complémentaire, merci de vous reporter au bulletin Infolive, via le lien suivant : <http://www.afidol.info/infolive2013>



Carte réalisée dans le cadre du :



Pour toutes informations sur les produits homologués contre la mouche de l'olive, se reporter au bulletin INFOLIVE sur le site afidol.org

Avant tout traitement, il est préférable de s'informer sur l'état actuel de la pression parasitaire de ce ravageur. Vous pouvez contacter le service technique de la Chambre d'Agriculture et/ou votre moulin.

Ce bulletin est hebdomadaire. Il est réalisé avec le soutien du :

