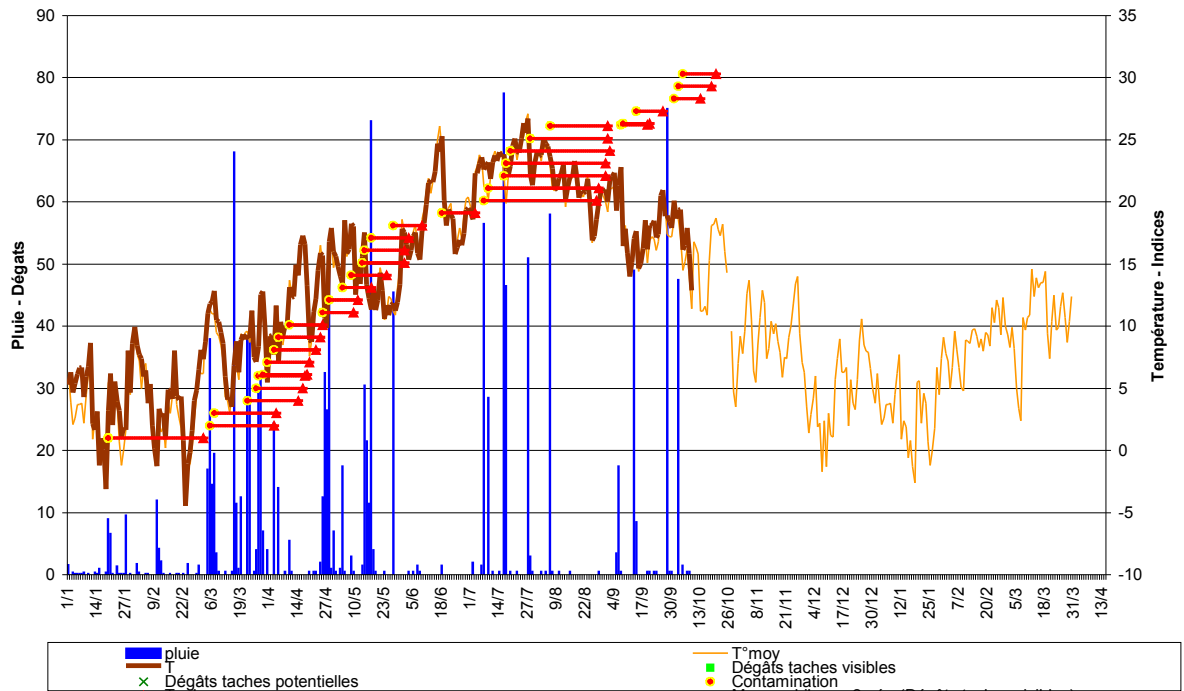
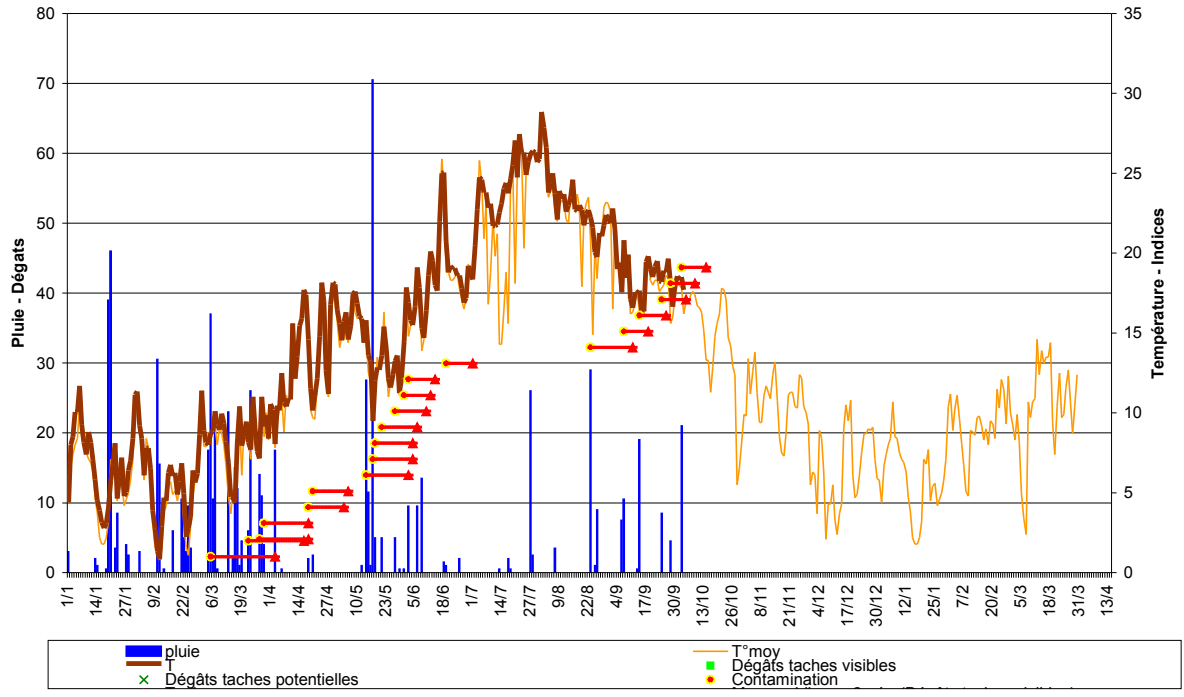


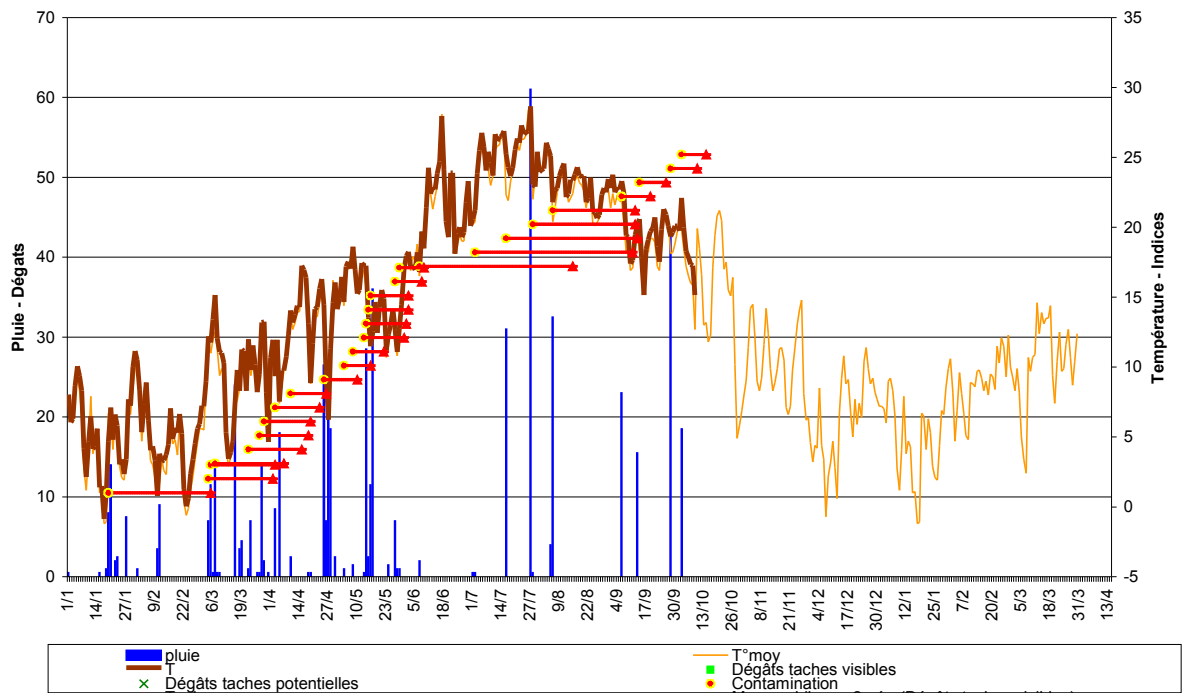
S. Régis & C. Roubal Modèle Spilocaea oleagina à LA TOUR D'AIGUES (84) vers 270 mètres d'altitude - 2013



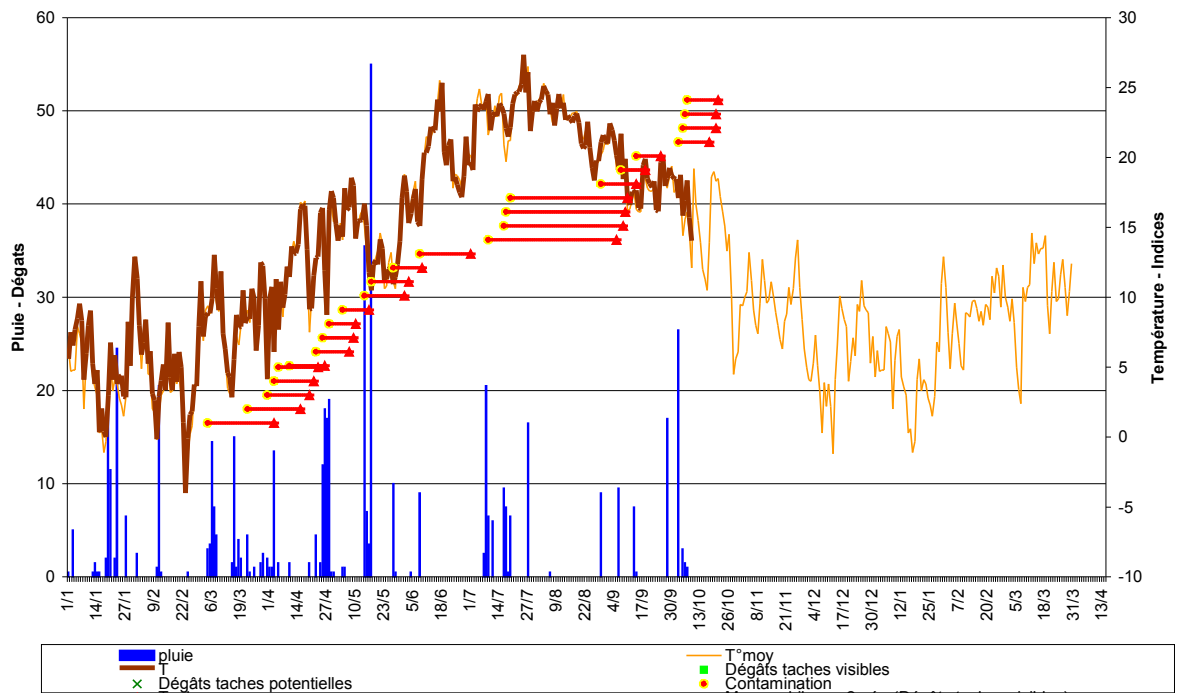
S. Régis & C. Roubal Modèle Spilocaea oleagina à ST JEANNET (06) vers 340 mètres d'altitude - 2013

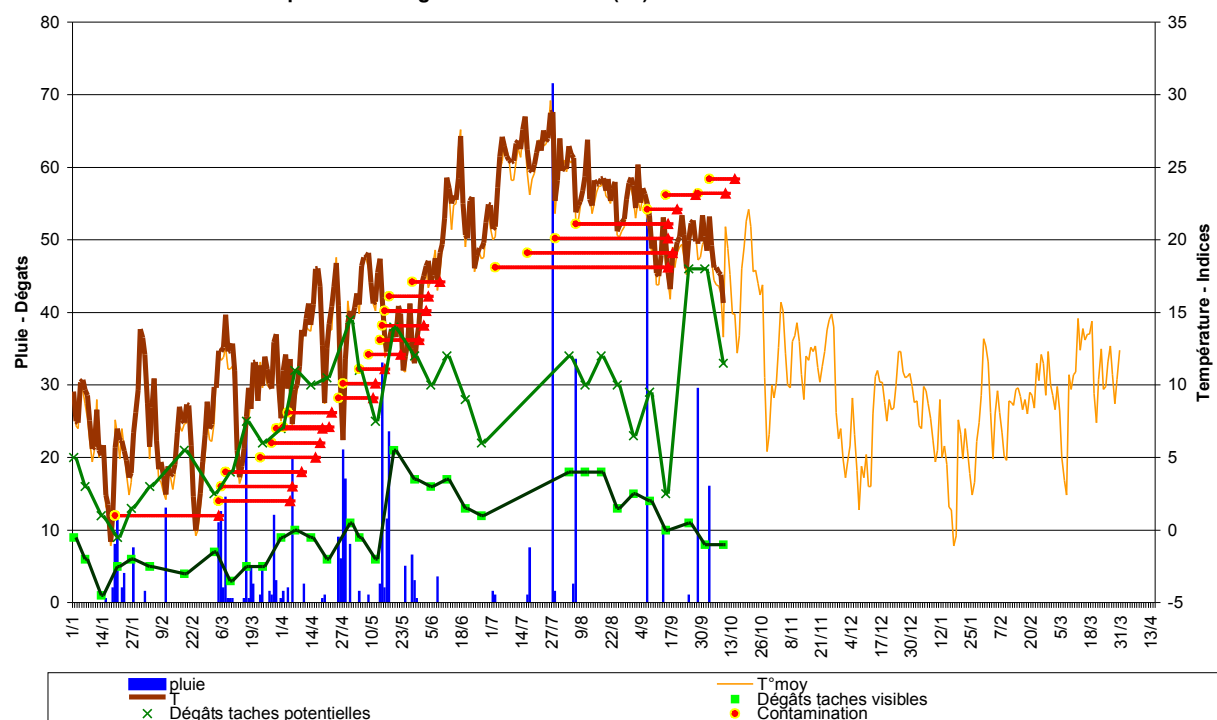
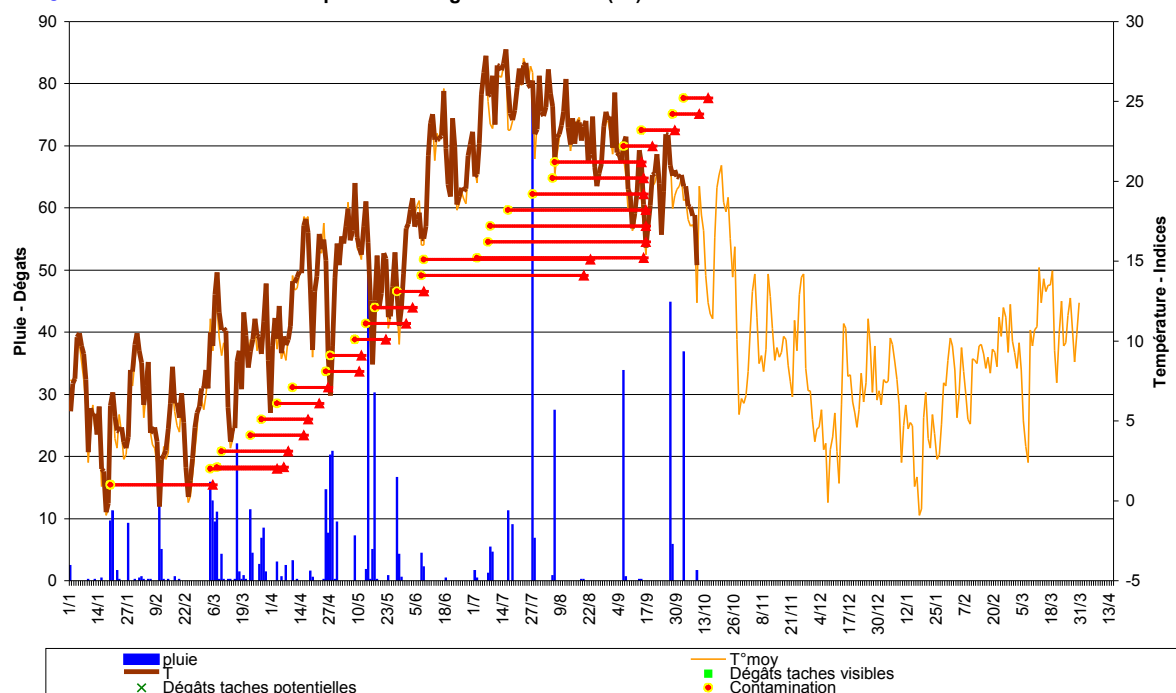


S. Régis & C. Roubal Modèle *Spilocaea oleagina* à Saint REMY de PROVENCE (13) à 60 mètres d'altitude - 2013

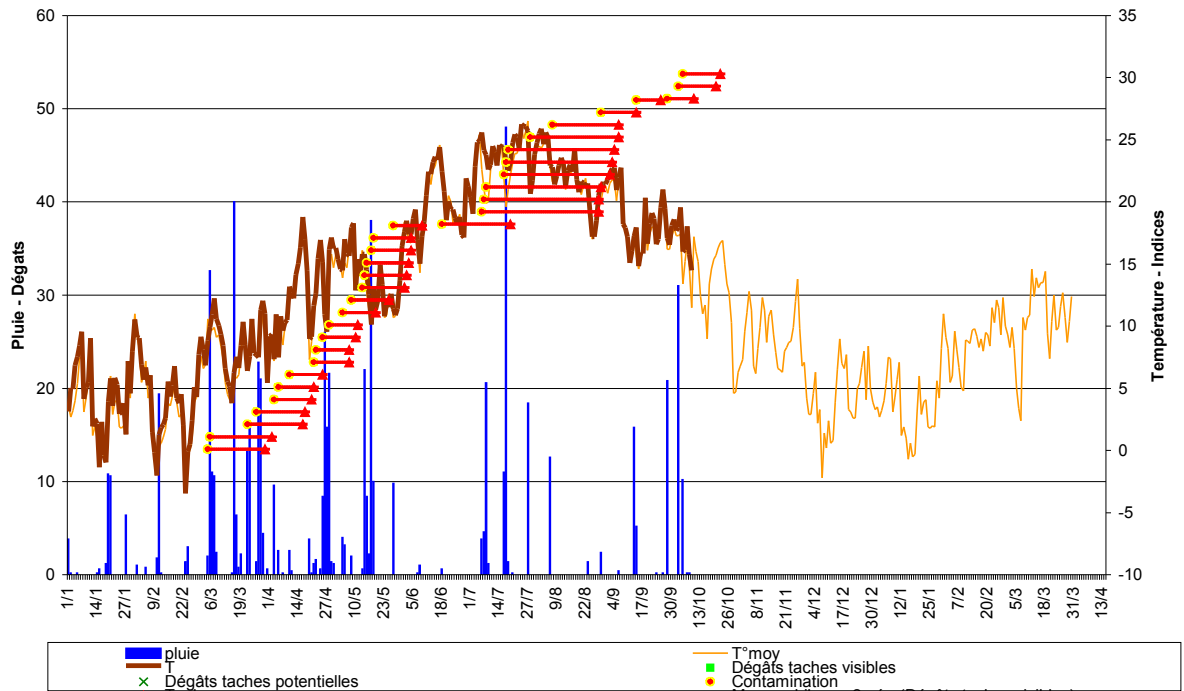


S. Régis & C. Roubal Modèle *Spilocaea oleagina* à ST MAXIMIN (83) vers 300 mètres d'altitude - 2013

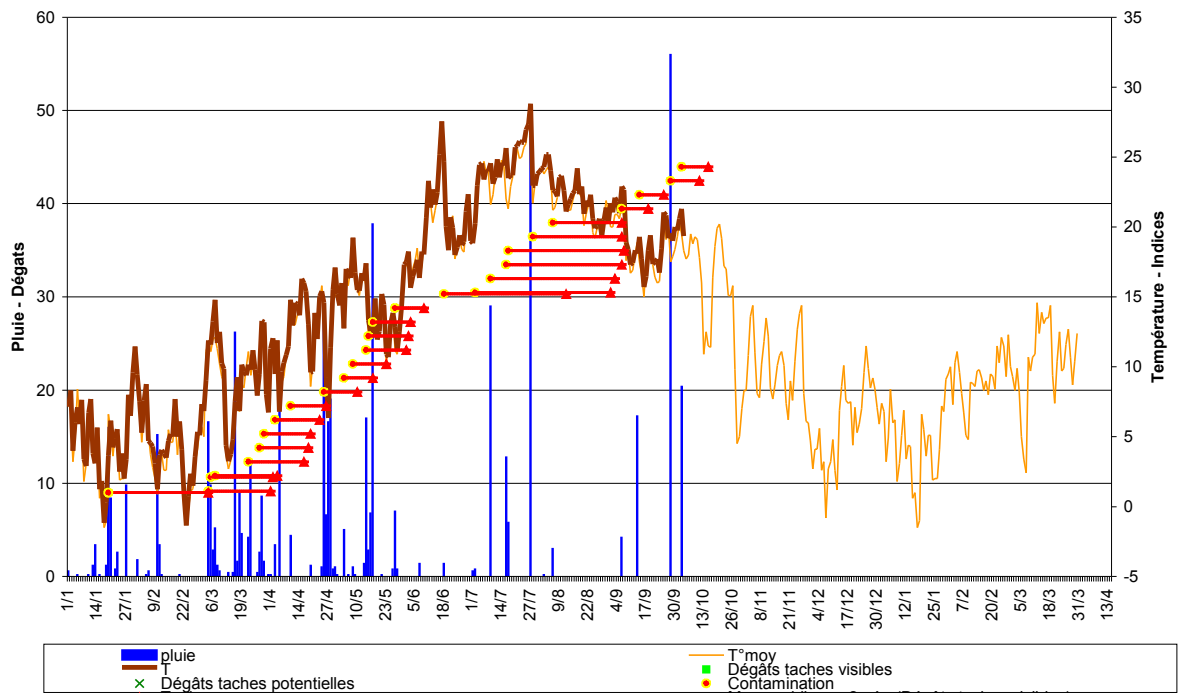


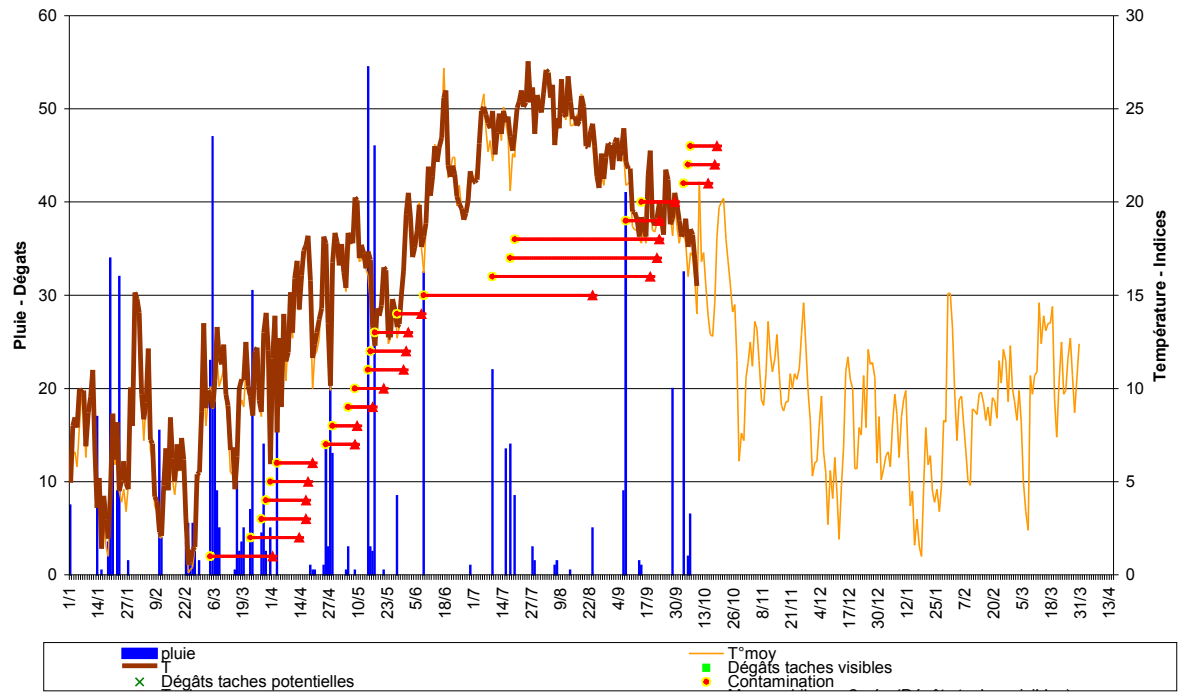
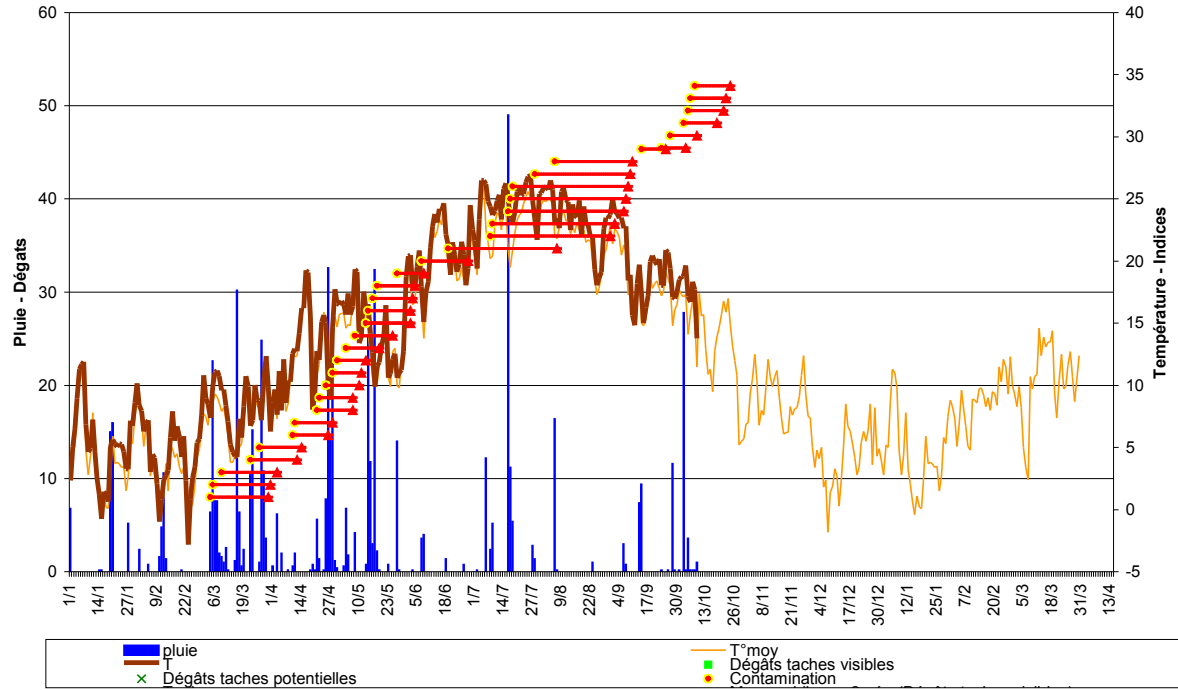


S. Régis & C. Roubal Modèle *Spilocaea oleagina* à MANOSQUE (04) vers 350 mètres d'altitude - 2013

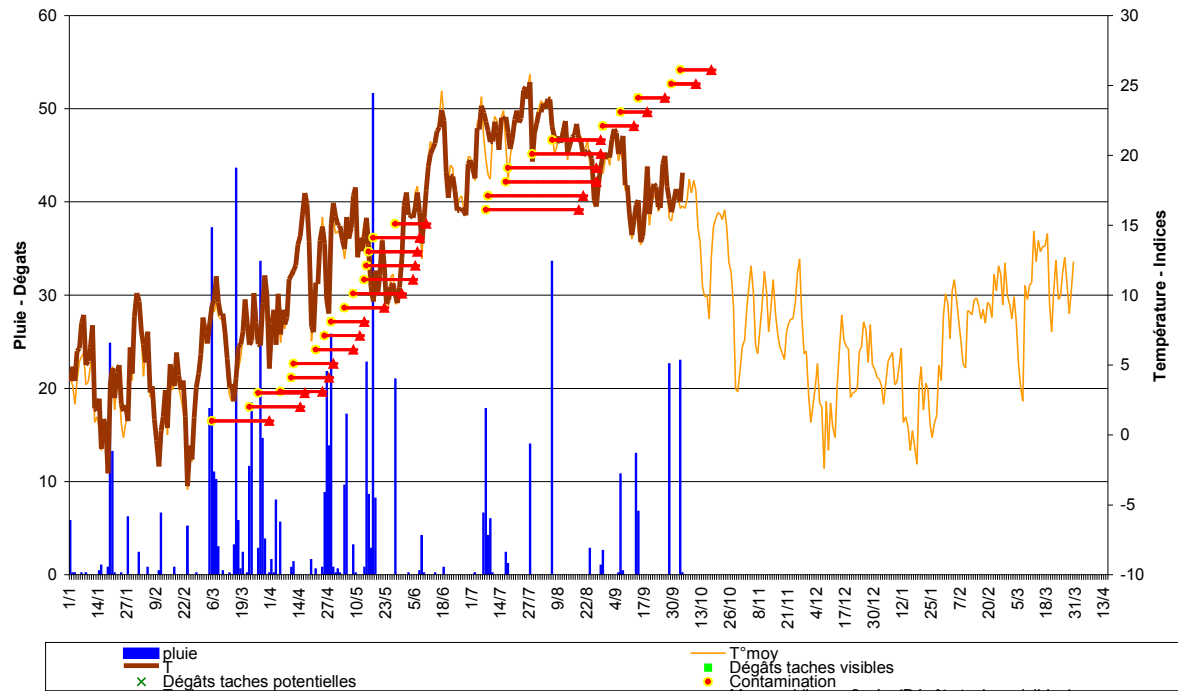


S. Régis & C. Roubal Modèle *Spilocaea oleagina* à MALLEMORT (13) vers 130 mètres d'altitude - 2013

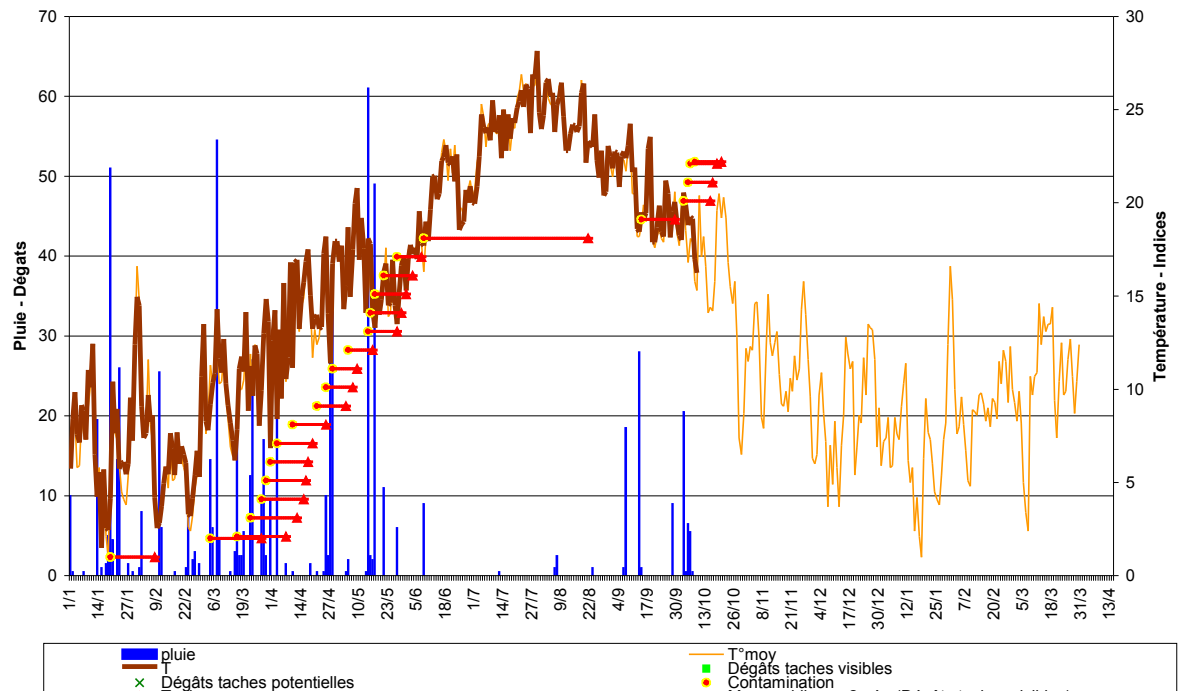




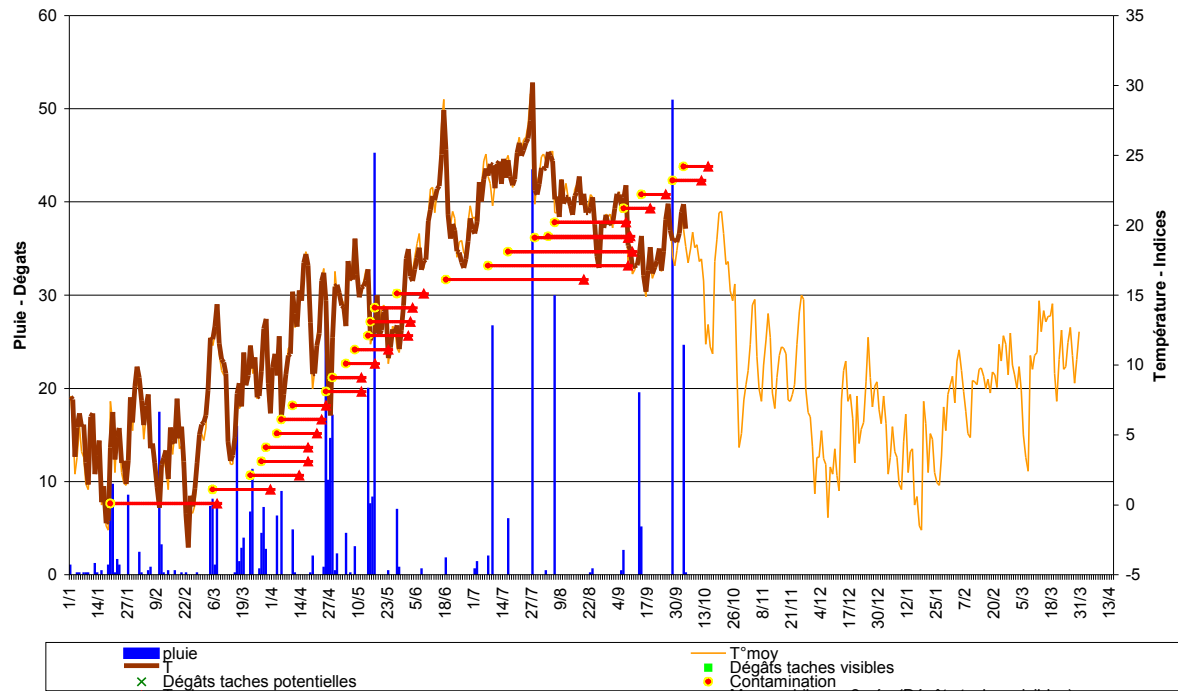
S. Régis & C. Roubal Modèle *Spilocaea oleagina* à FORCALQUIER (04) vers 550 mètres d'altitude - 2013



S. Régis & C. Roubal Modèle *Spilocaea oleagina* à COGOLIN (83) vers 50 mètres d'altitude - 2013



S. Régis & C. Roubaud Modèle *Spilocaea oleagina* à CABRIERE D'AVIGNON (84) vers 180 mètres d'altitude - 2013



S. Régis & C. Roubaud Modèle *Spilocaea oleagina* à AVIGNON (84) à moins de 50 mètres d'altitude - 2013

