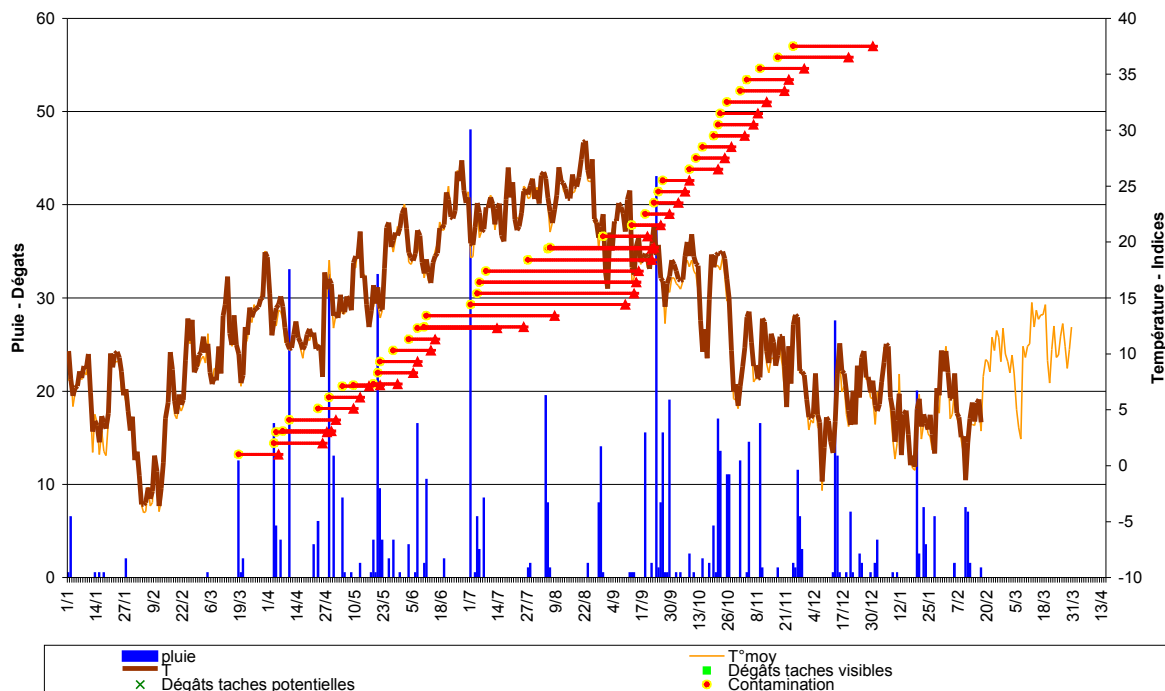
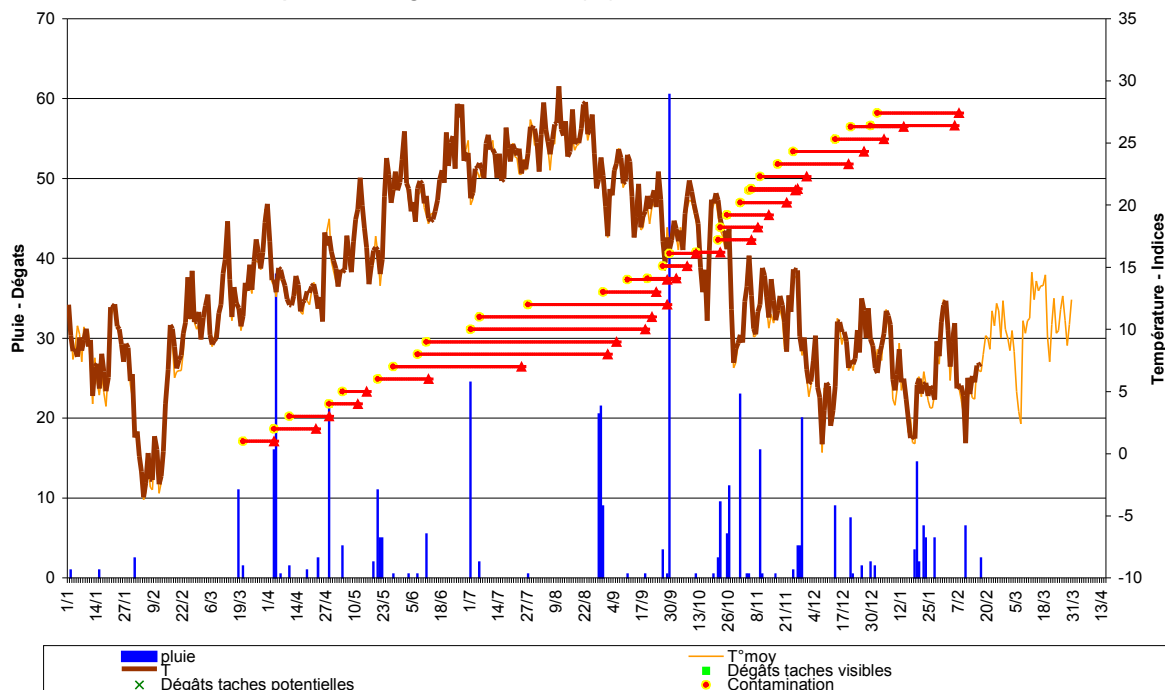


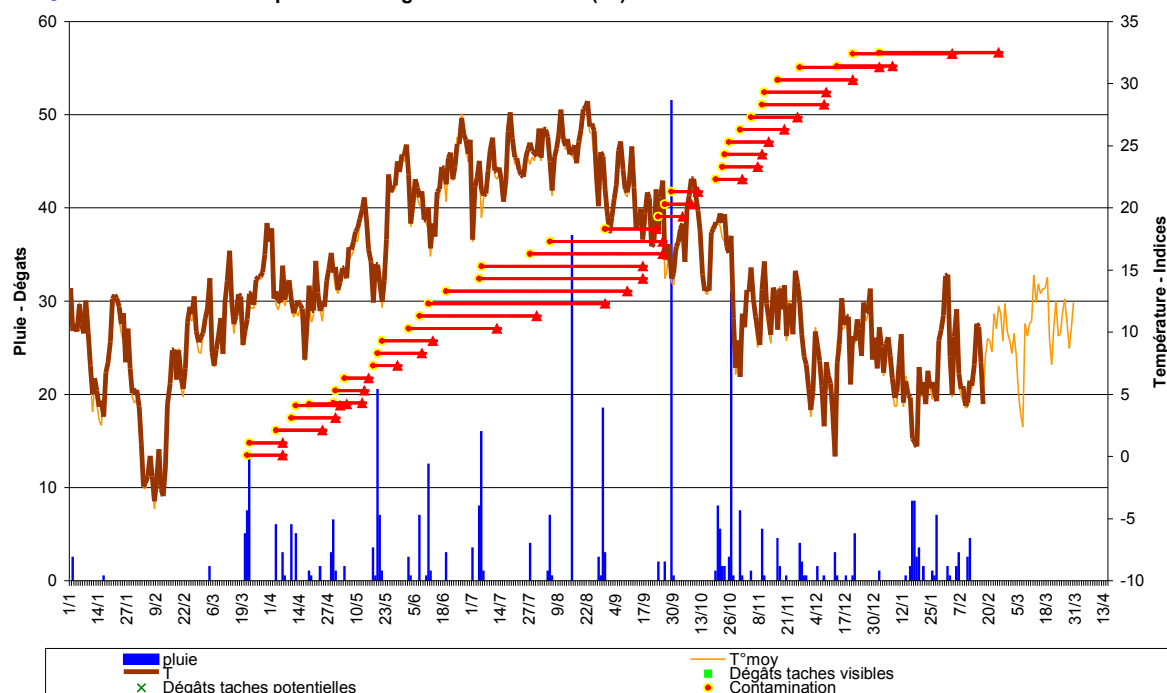
S. Régis & C. Roubaud Modèle Spilocaea oleagina à ST JEAN MARUEJOLS (30) vers 150 mètres d'altitude - 2012



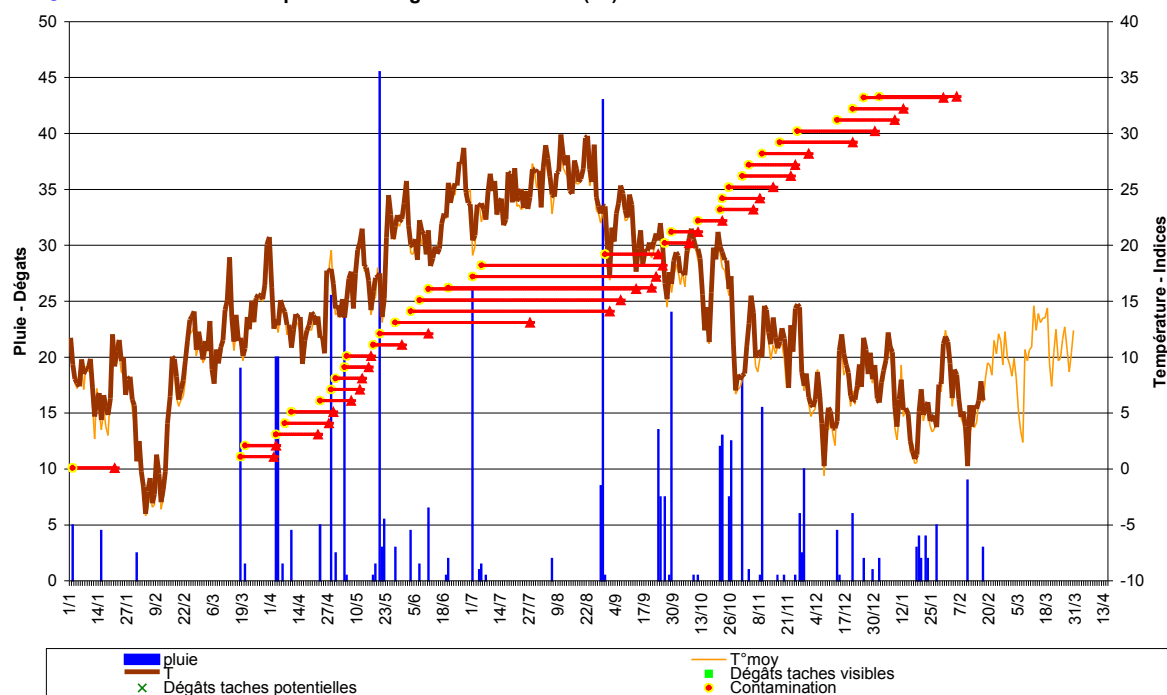
S. Régis & C. Roubaud Modèle Spilocaea oleagina à ST GILLES (30) à moins de 50 mètres d'altitude - 2012

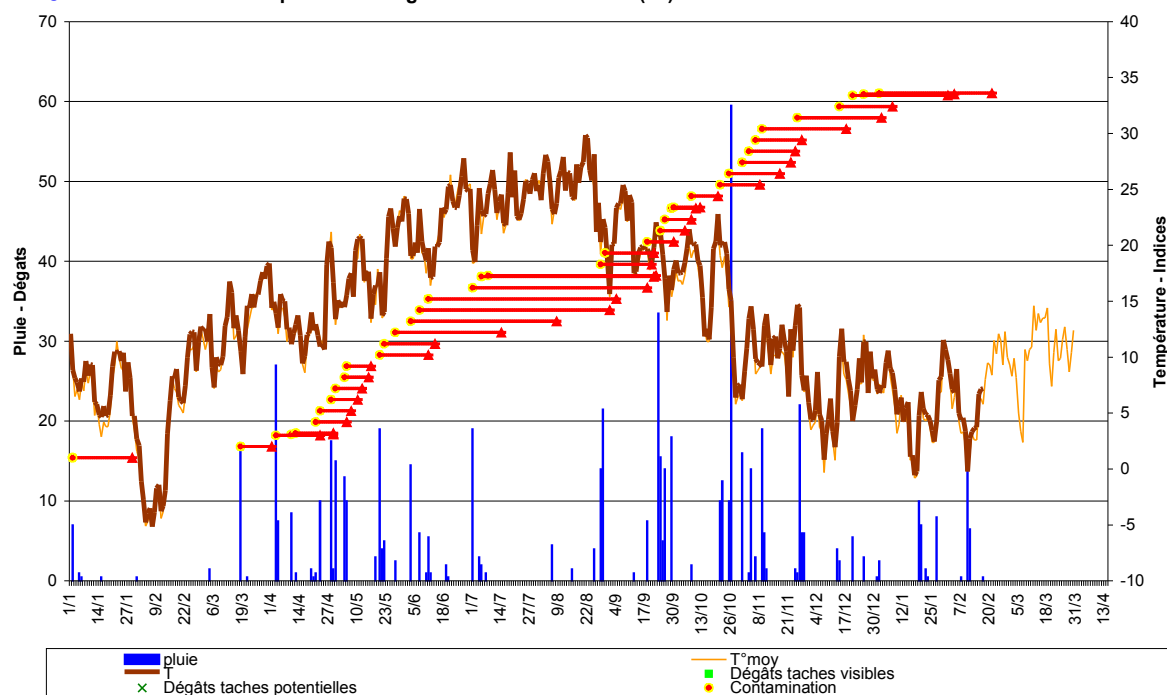
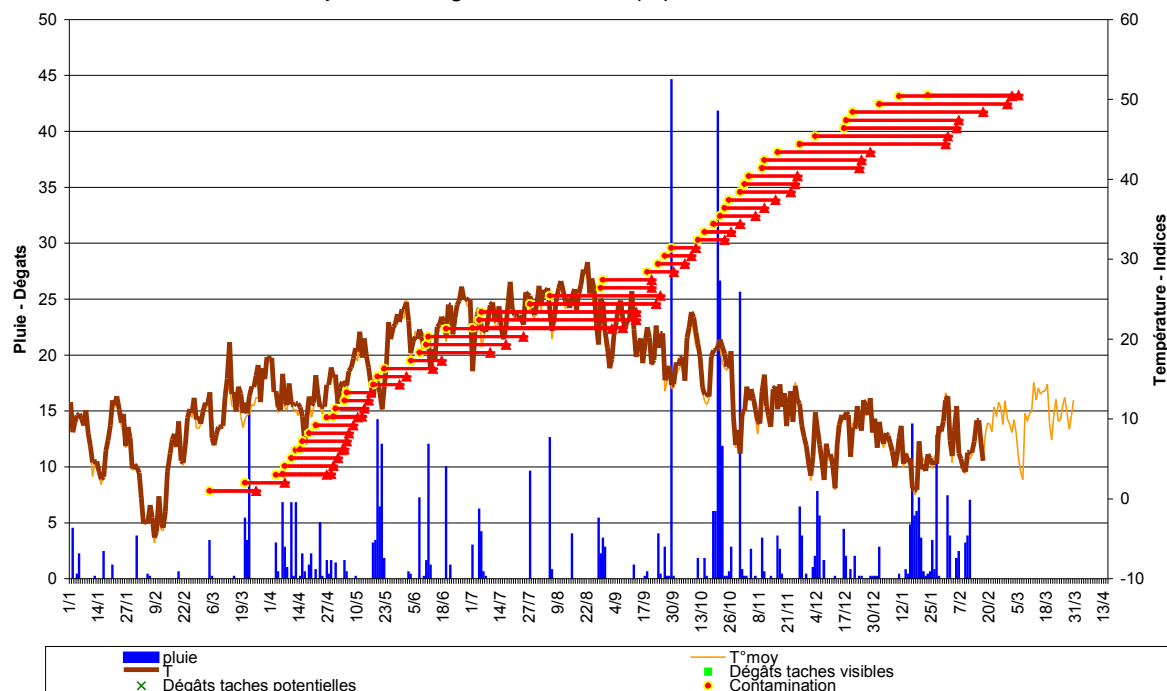


S. Régis & C. Roubal Modèle Spilocaea oleagina à ARGELIERS (11) à moins de 50 mètres d'altitude - 2012

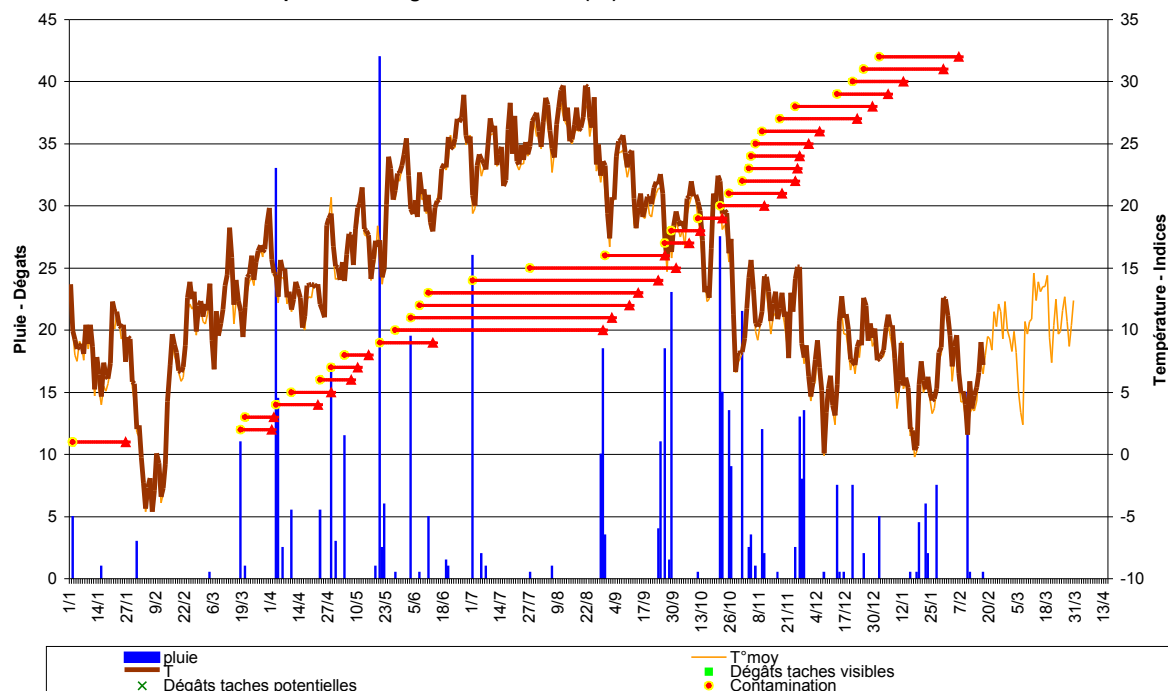


S. Régis & C. Roubal Modèle Spilocaea oleagina à RODILHAN (30) à moins de 50 mètres d'altitude - 2012

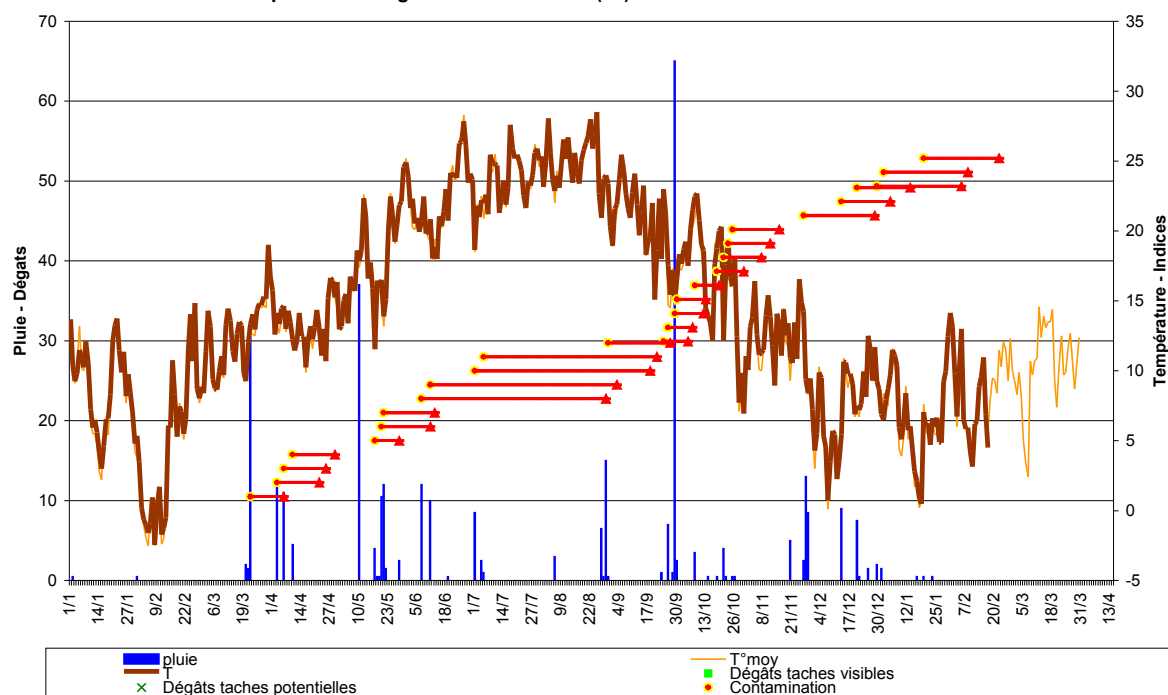




S. Régis & C. Roubal Modèle Spilocaea oleagina à MONTFRIN (30) à moins de 50 mètres d'altitude - 2012

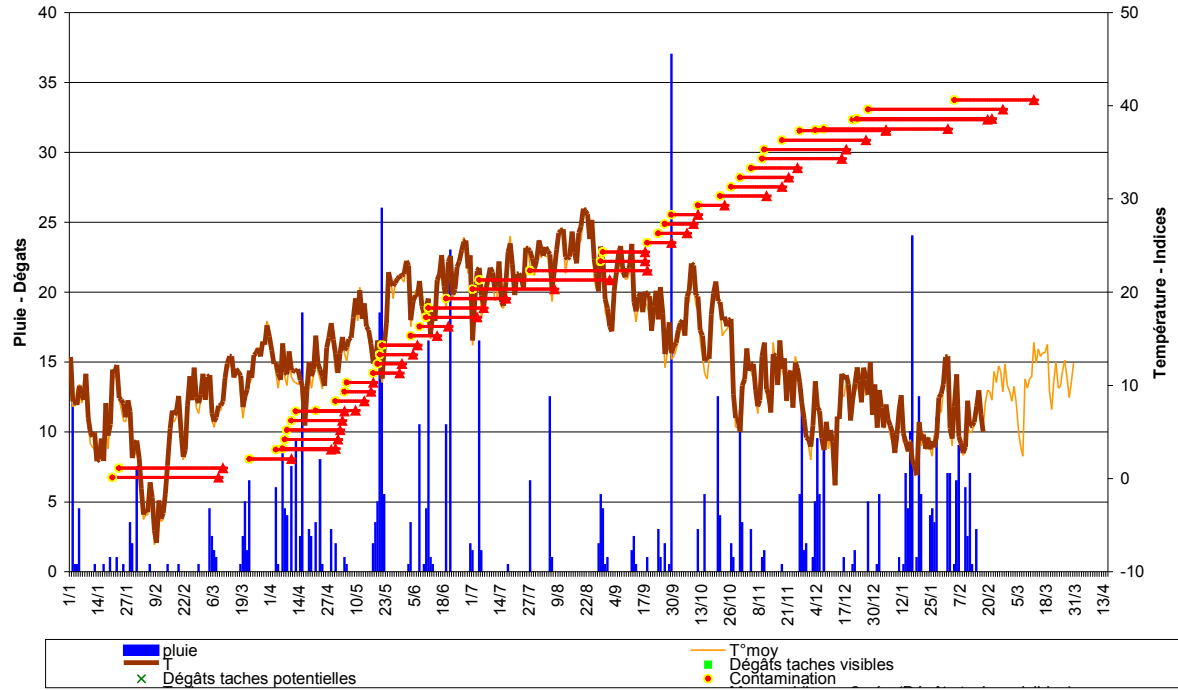


S. Régis & C. Roubal Modèle Spilocaea oleagina à MARSEILLAN (34) à moins de 50 mètres d'altitude - 2012



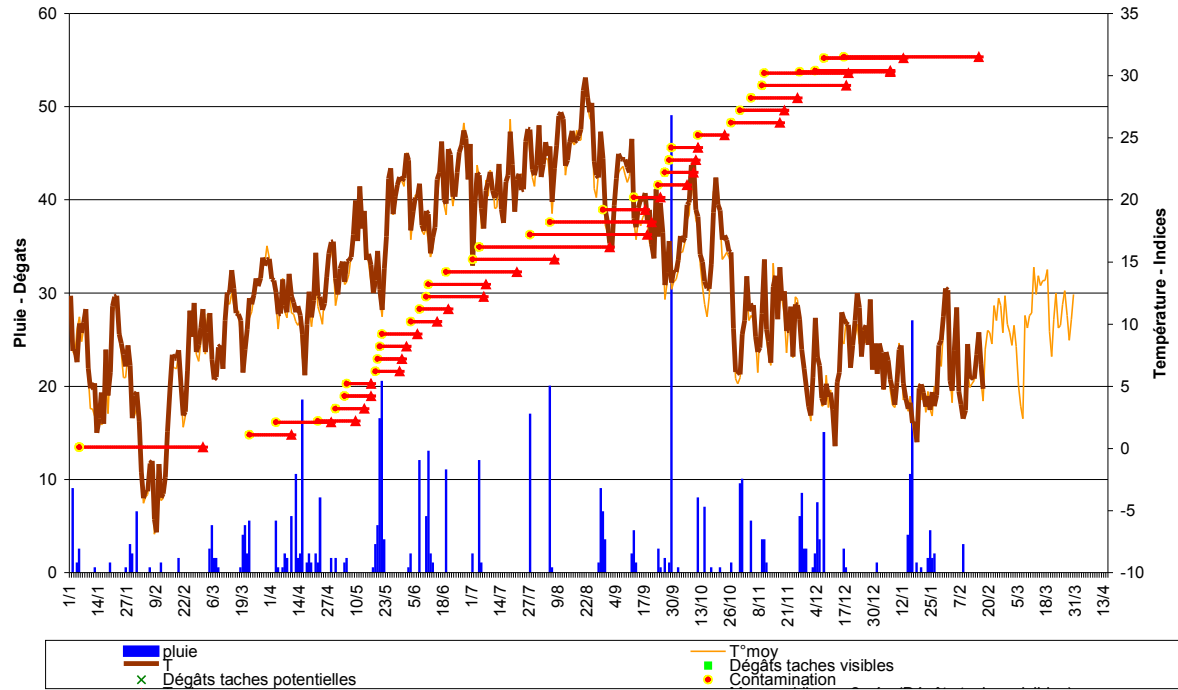
S. Régis & C. Roubal

Modèle *Spilocaea oleagina* à MALVIES (11) à 190 mètres d'altitude - 2012

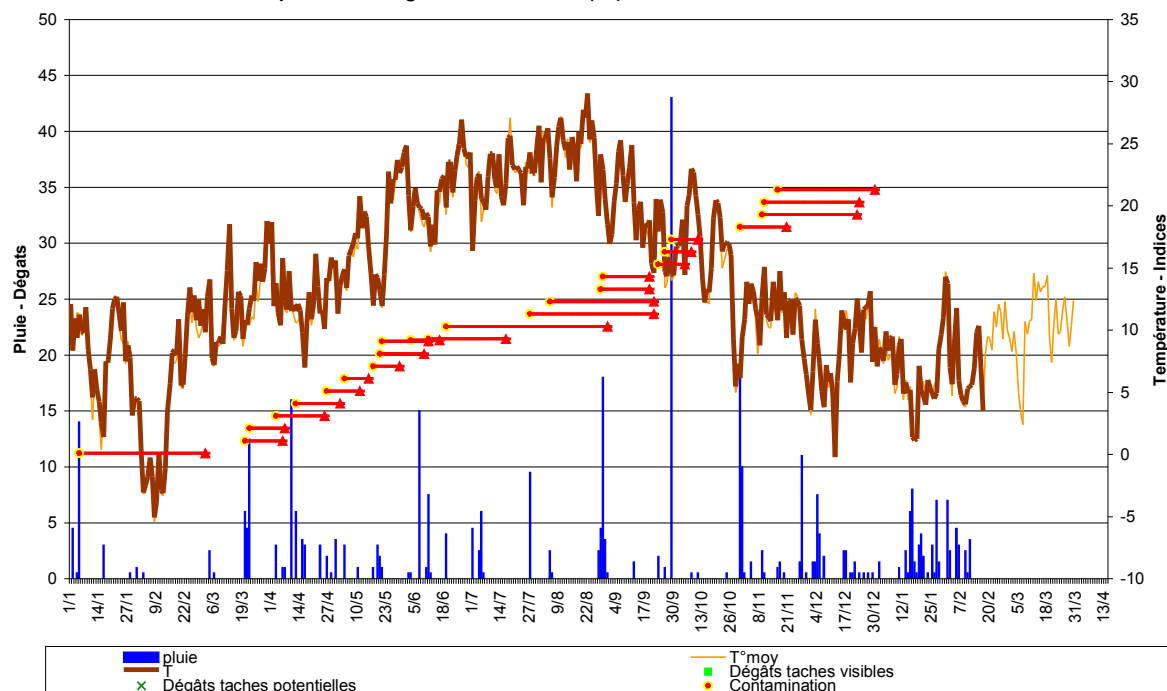


S. Régis & C. Roubal

Modèle *Spilocaea oleagina* à FLANDRY (11) à 215 mètres d'altitude - 2012



S. Régis & C. Roubal Modèle Spilocaea oleagina à FABREZAN (11) à moins de 50 mètres d'altitude - 2012



S. Régis & C. Roubal Modèle Spilocaea oleagina à CARCASSONE (11) à 100 mètres d'altitude - 2012

