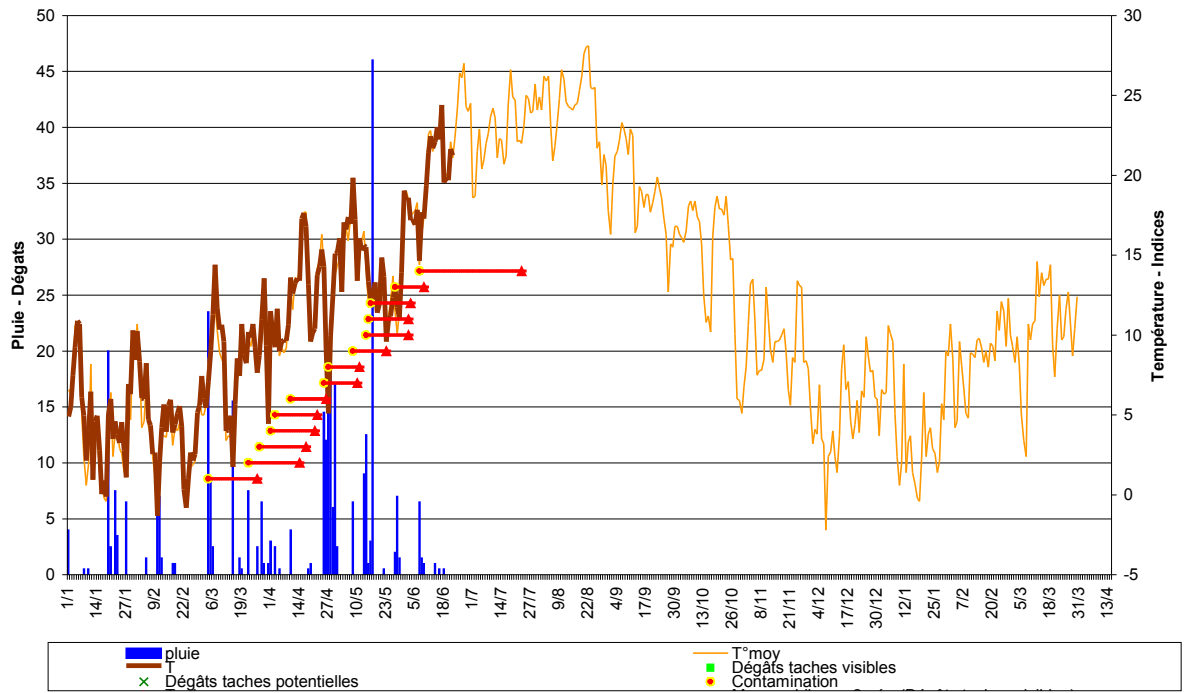
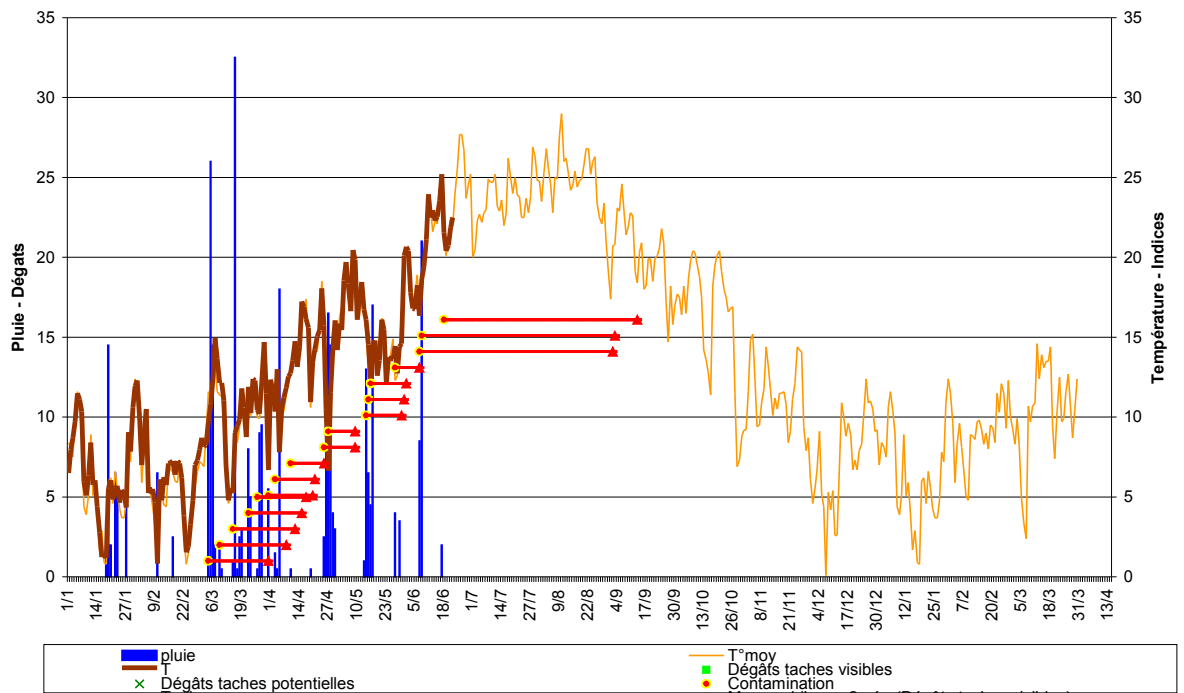


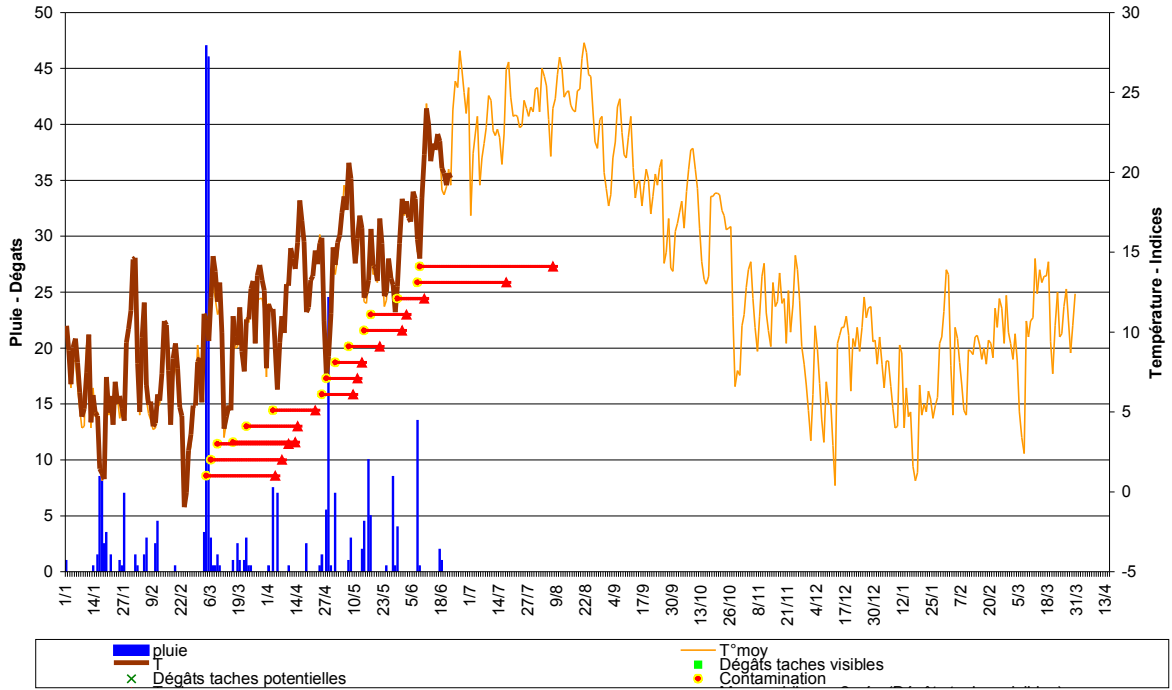
S. Régis & C. Roubal Modèle Spilocaea oleagina à ST JEAN MARUEJOLS (30) vers 150 mètres d'altitude - 2013



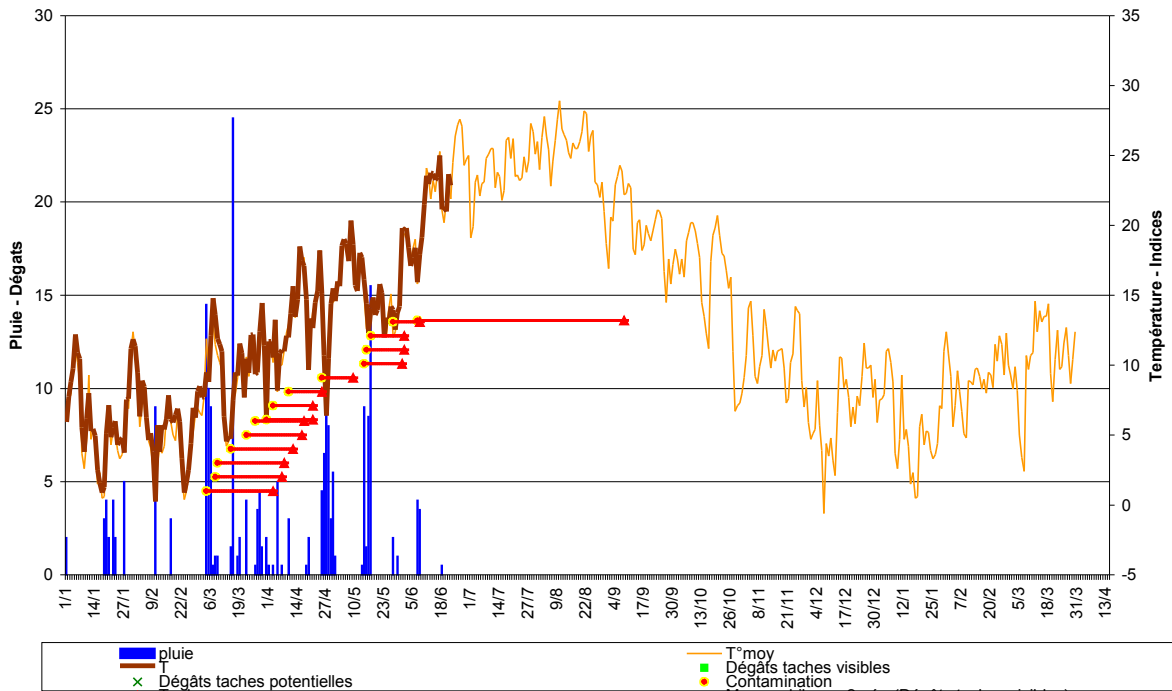
S. Régis & C. Roubal Modèle Spilocaea oleagina à ST GILLES (30) à moins de 50 mètres d'altitude - 2013



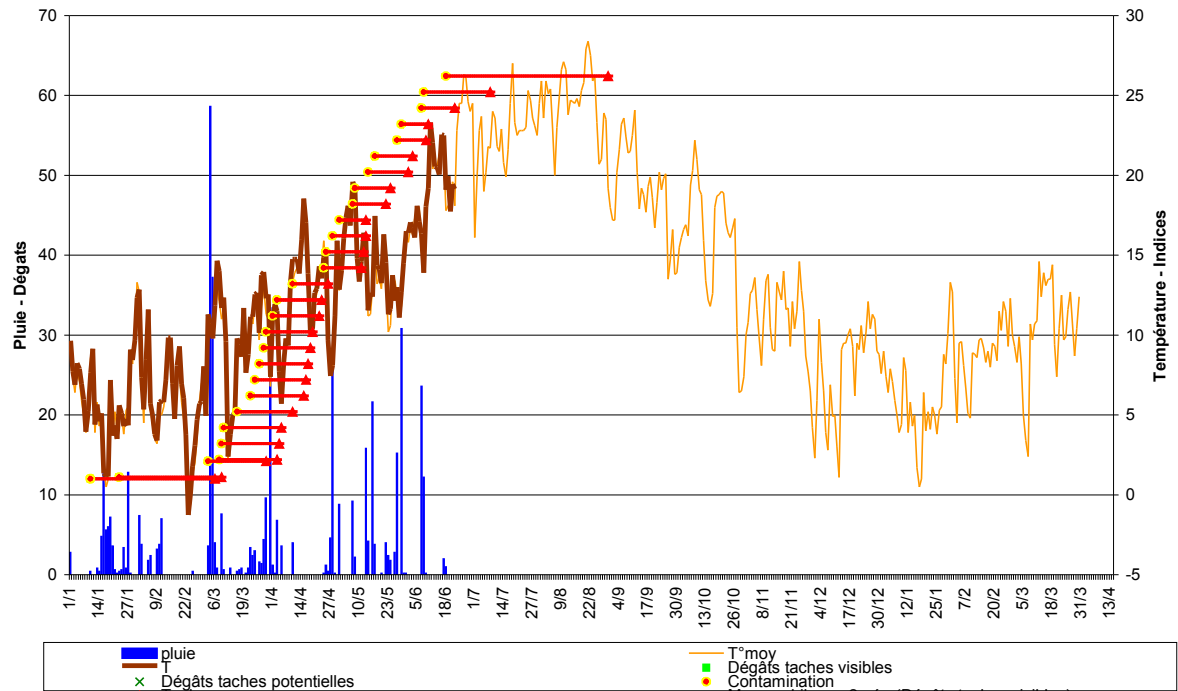
S. Régis & C. Roubal Modèle Spilocaea oleagina à ARGELIERS (11) à moins de 50 mètres d'altitude - 2013



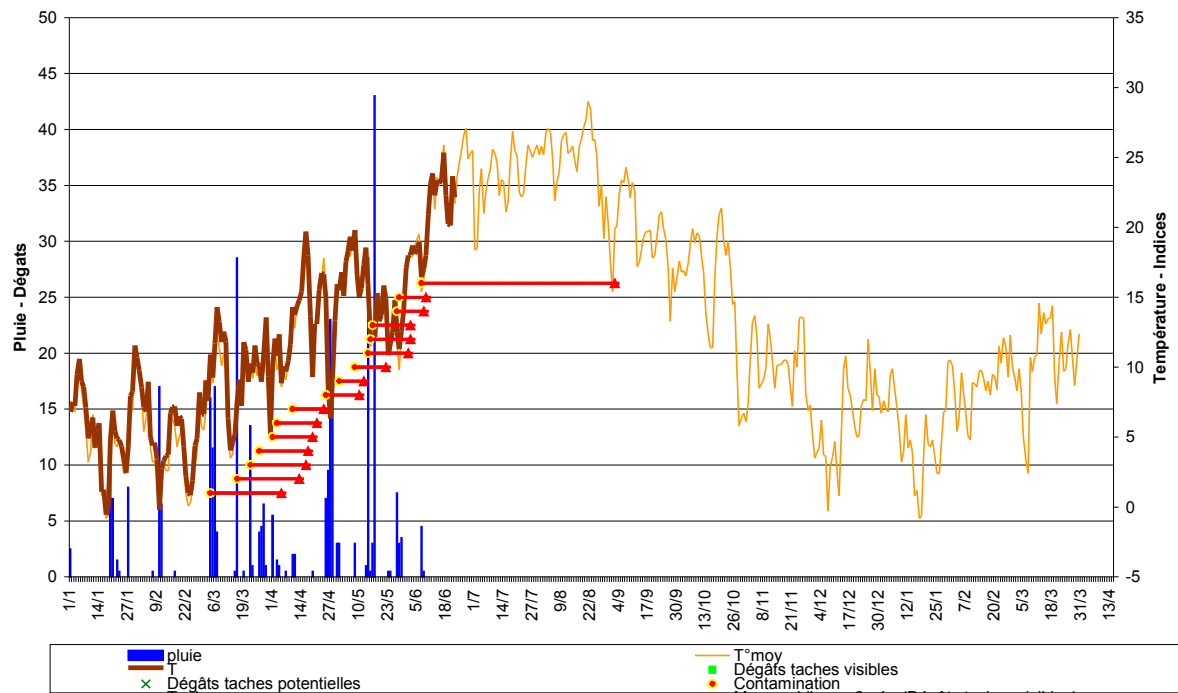
S. Régis & C. Roubal Modèle Spilocaea oleagina à RODILHAN (30) à moins de 50 mètres d'altitude - 2013



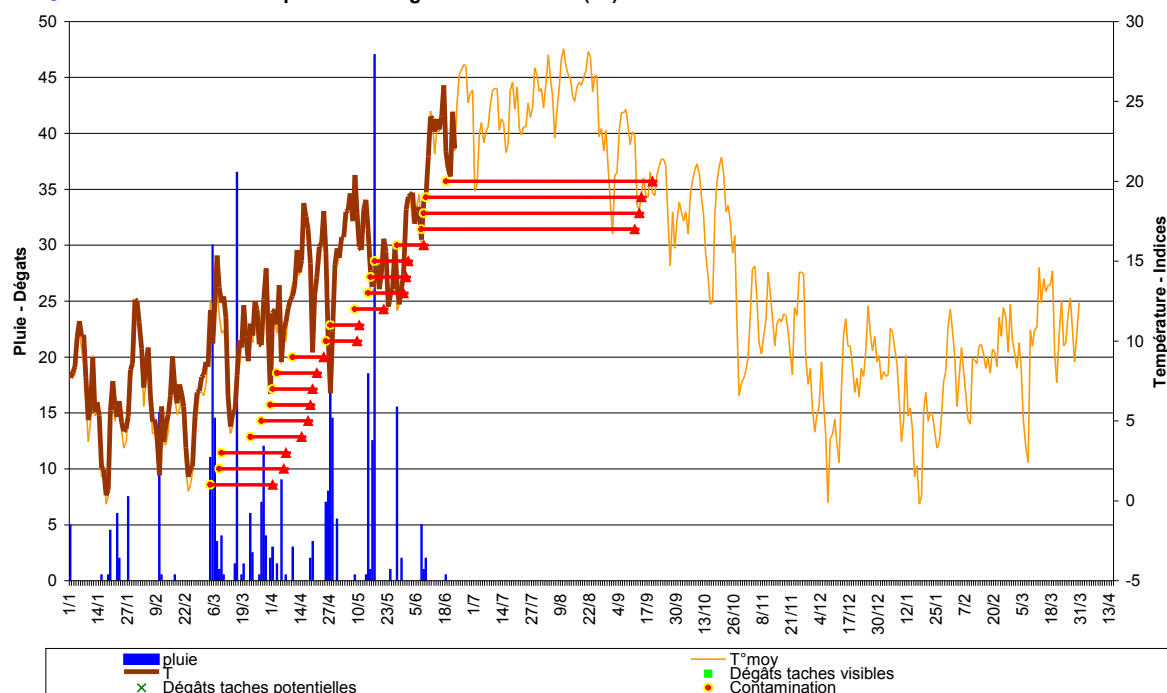
Modèle *Spilocaea oleagina* à PUICHERIC (11) à 53 mètres d'altitude - 2013



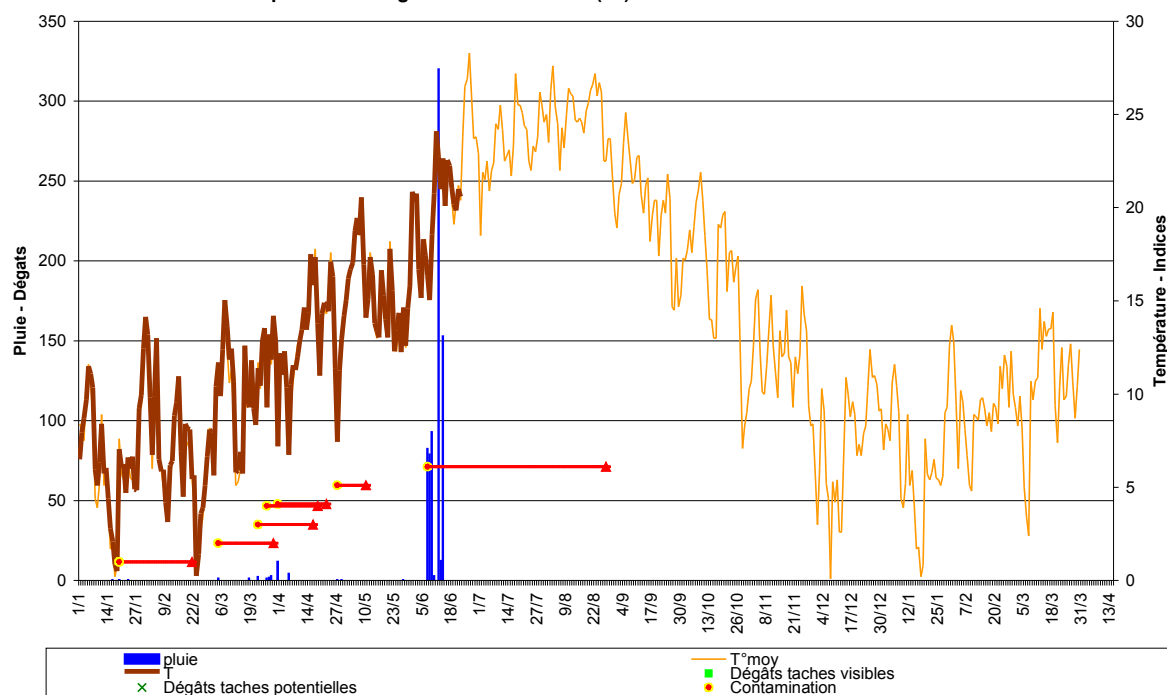
Modèle *Spilocaea oleagina* à PONT ST ESPRIT (30) vers 150 mètres d'altitude - 2013



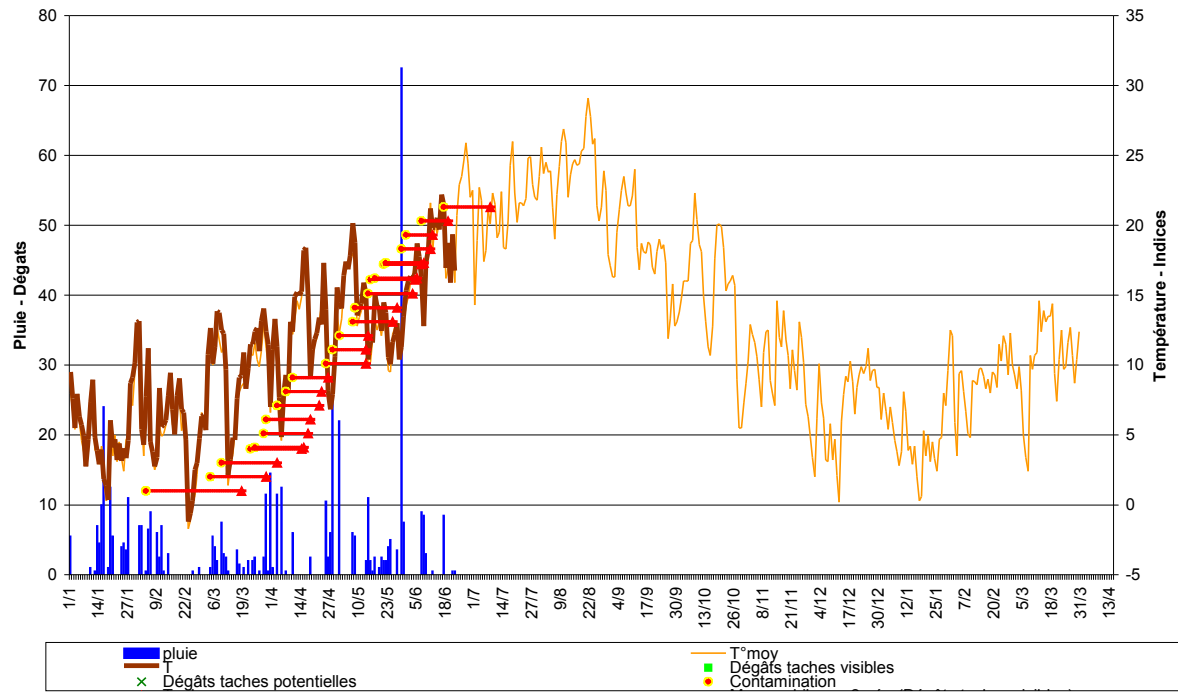
S. Régis & C. Roubal Modèle Spilocaea oleagina à MONTFRIN (30) à moins de 50 mètres d'altitude - 2013



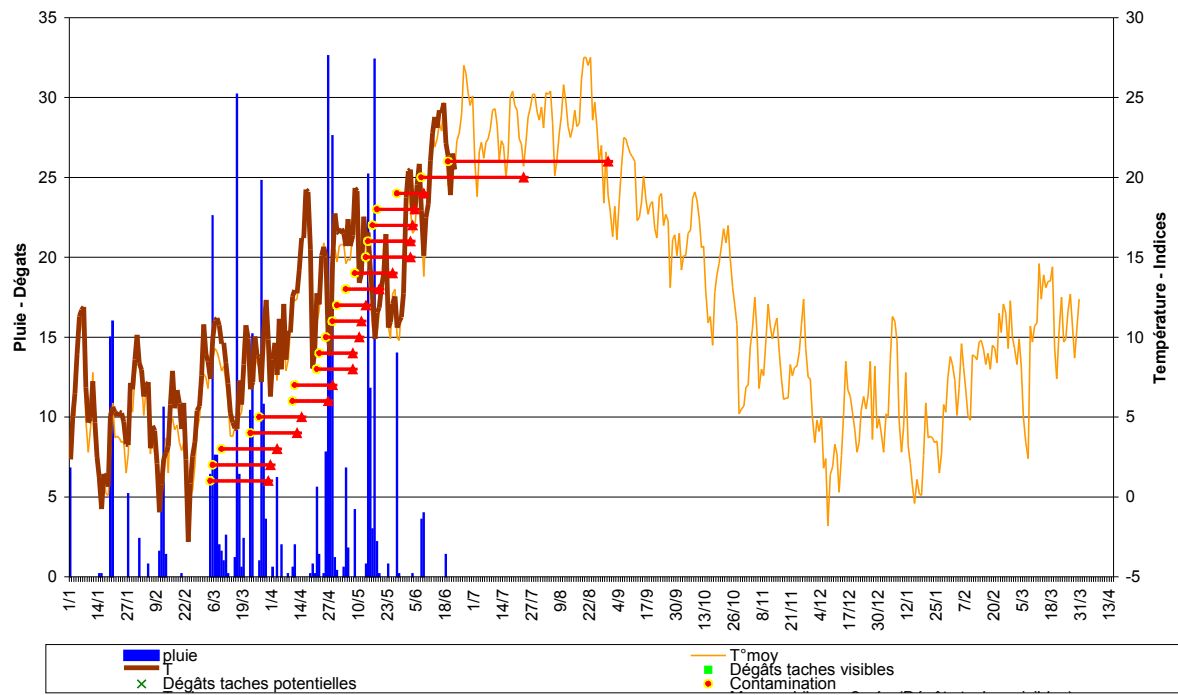
S. Régis & C. Roubal Modèle Spilocaea oleagina à MARSEILLAN (34) à moins de 50 mètres d'altitude - 2013



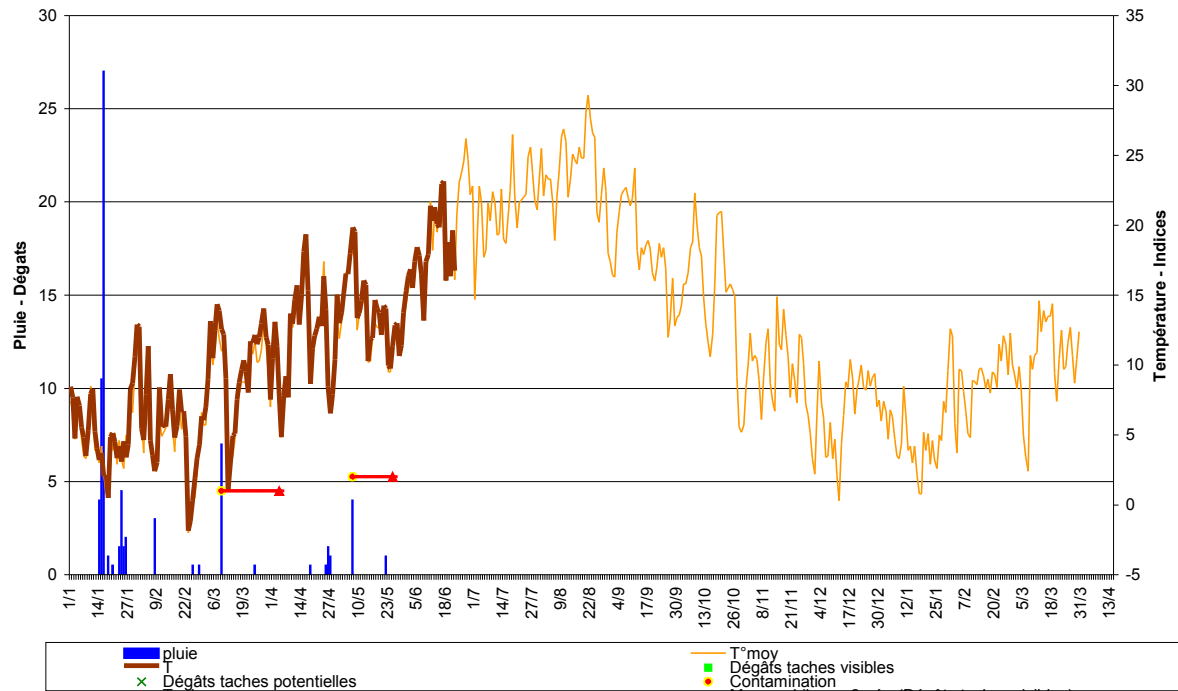
Modèle Spilocaea oleagina à MALVIES (11) à 190 mètres d'altitude - 2013



Modèle Spilocaea oleagina à LES MEES (04) vers 450 mètres d'altitude - 2013



Modèle Spilocaea oleagina à FLANDRY (11) à 215 mètres d'altitude - 2013



Modèle Spilocaea oleagina à FABREZAN (11) à moins de 50 mètres d'altitude - 2013

