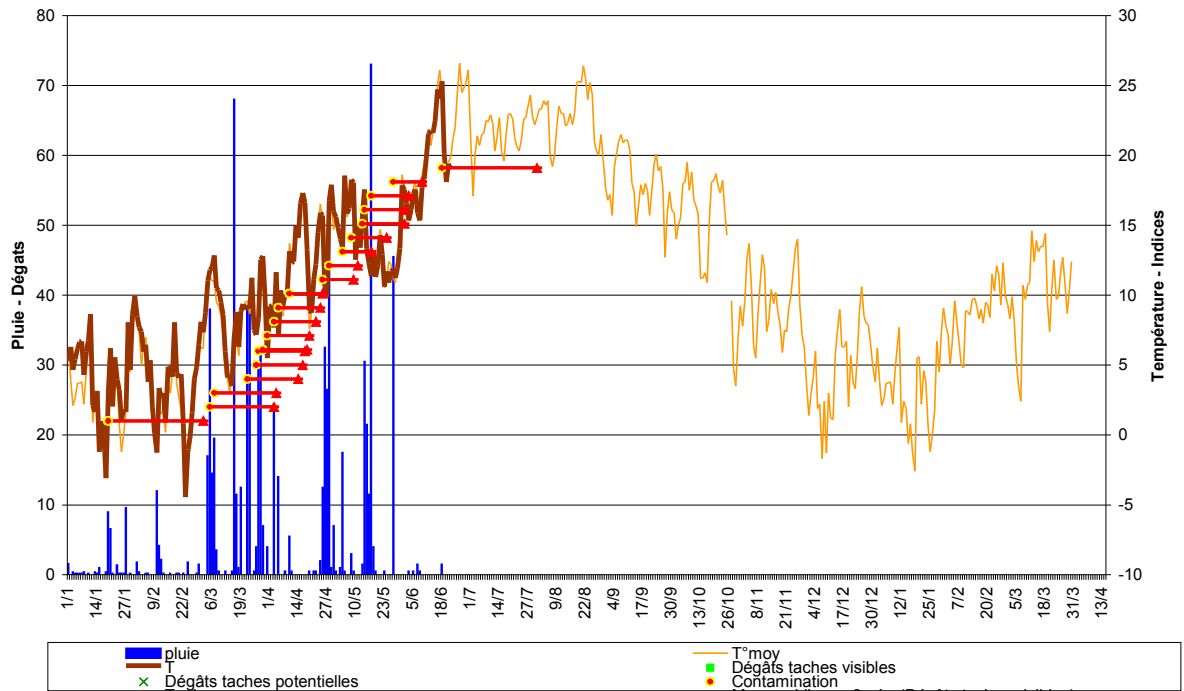
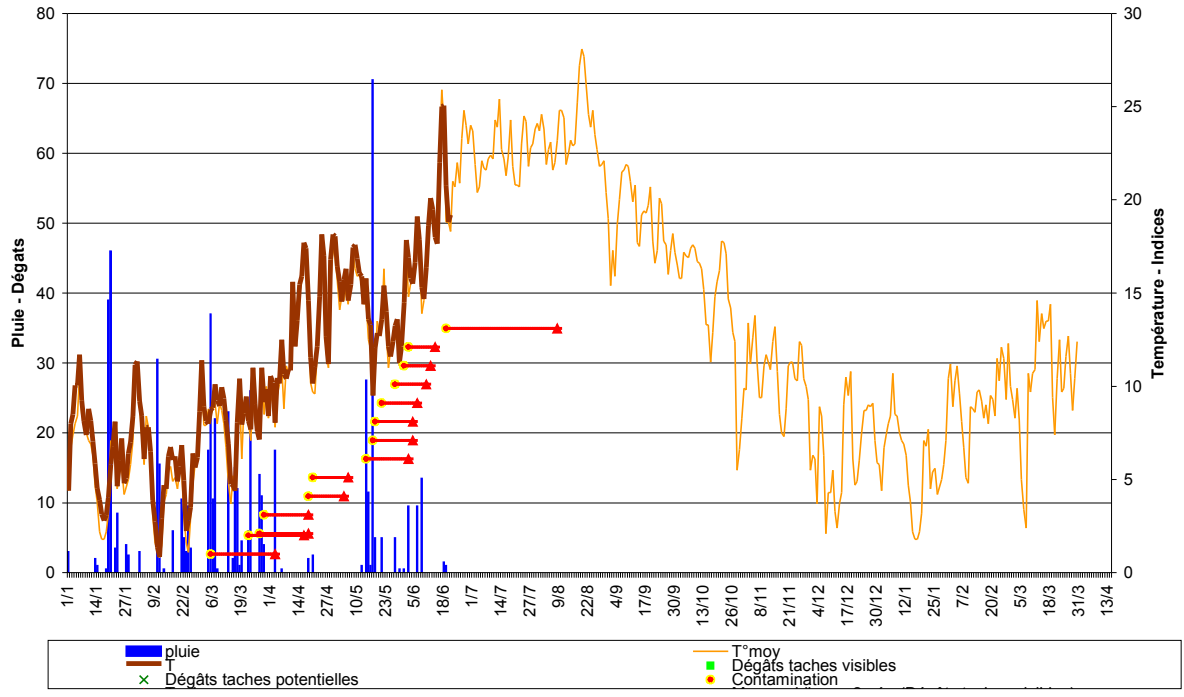


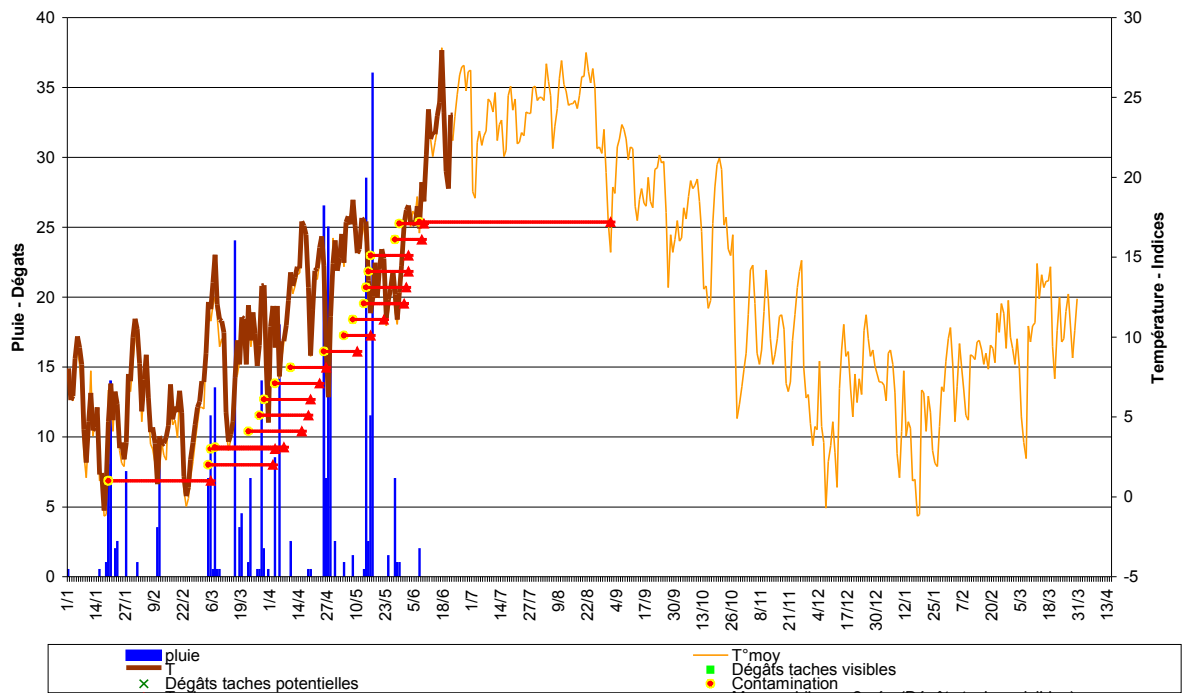
S. Régis & C. Roubal Modèle Spilocaea oleagina à LA TOUR D'AIGUES (84) vers 270 mètres d'altitude - 2013



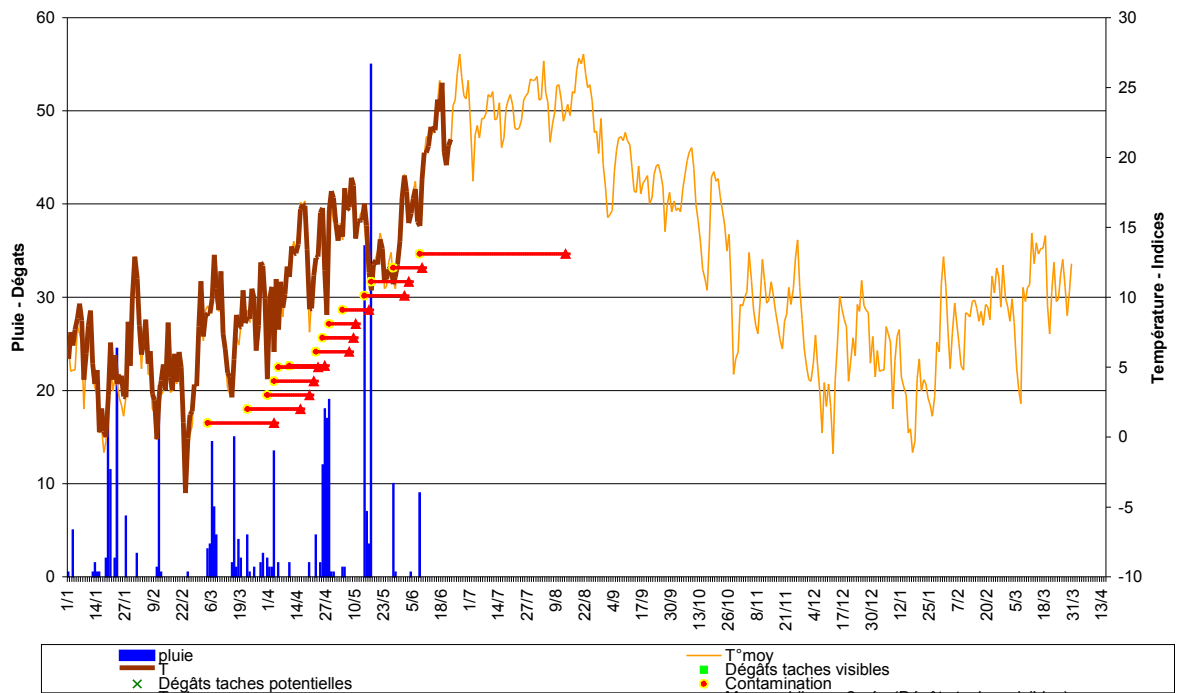
S. Régis & C. Roubal Modèle Spilocaea oleagina à ST JEANNET (06) vers 340 mètres d'altitude - 2013



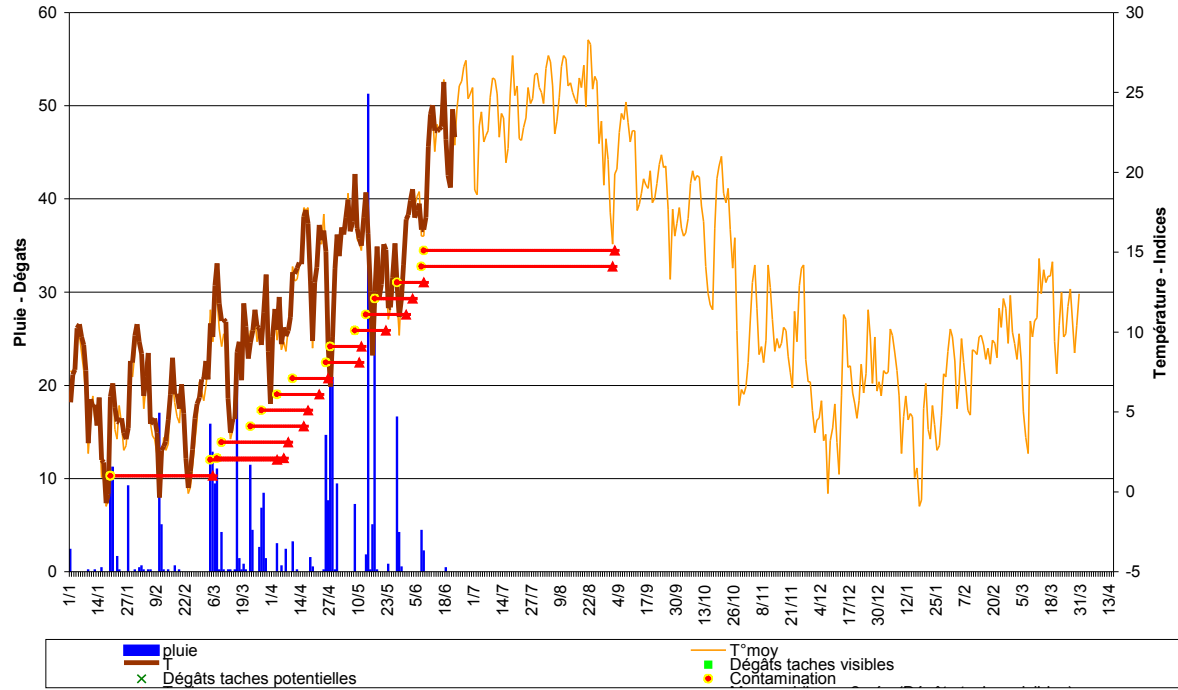
S. Régis & C. Roubal Modèle *Spilocaea oleagina* à Saint REMY de PROVENCE (13) à 60 mètres d'altitude - 2013



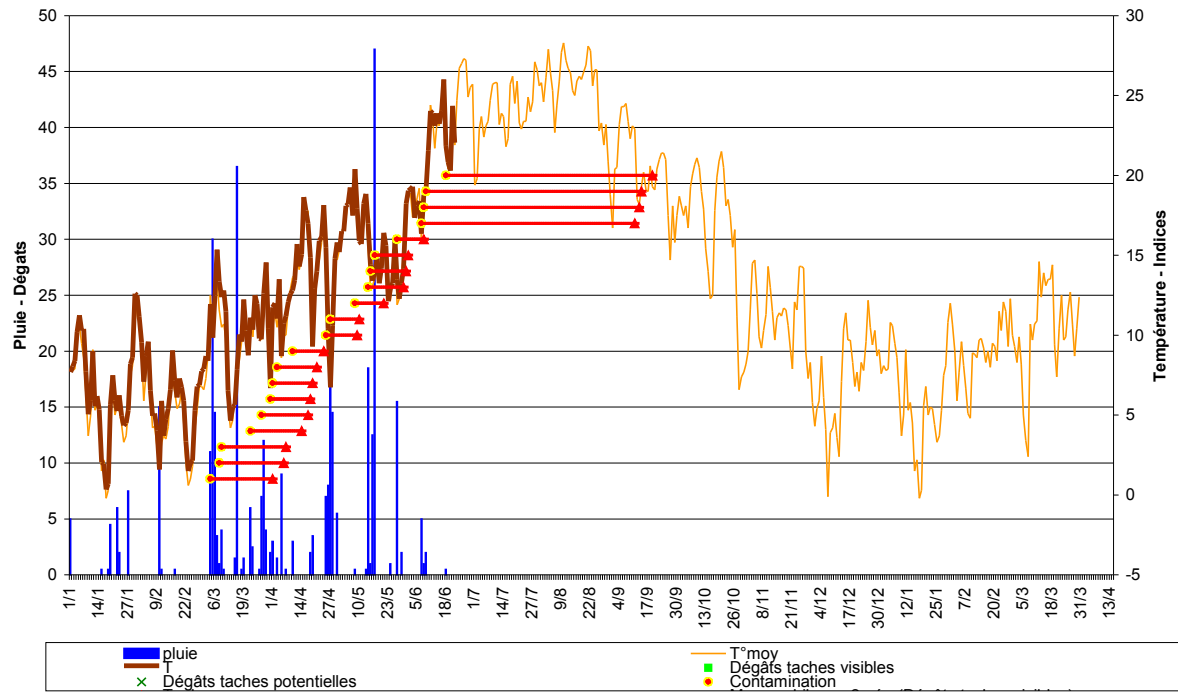
S. Régis & C. Roubal Modèle *Spilocaea oleagina* à ST MAXIMIN (83) vers 300 mètres d'altitude - 2013



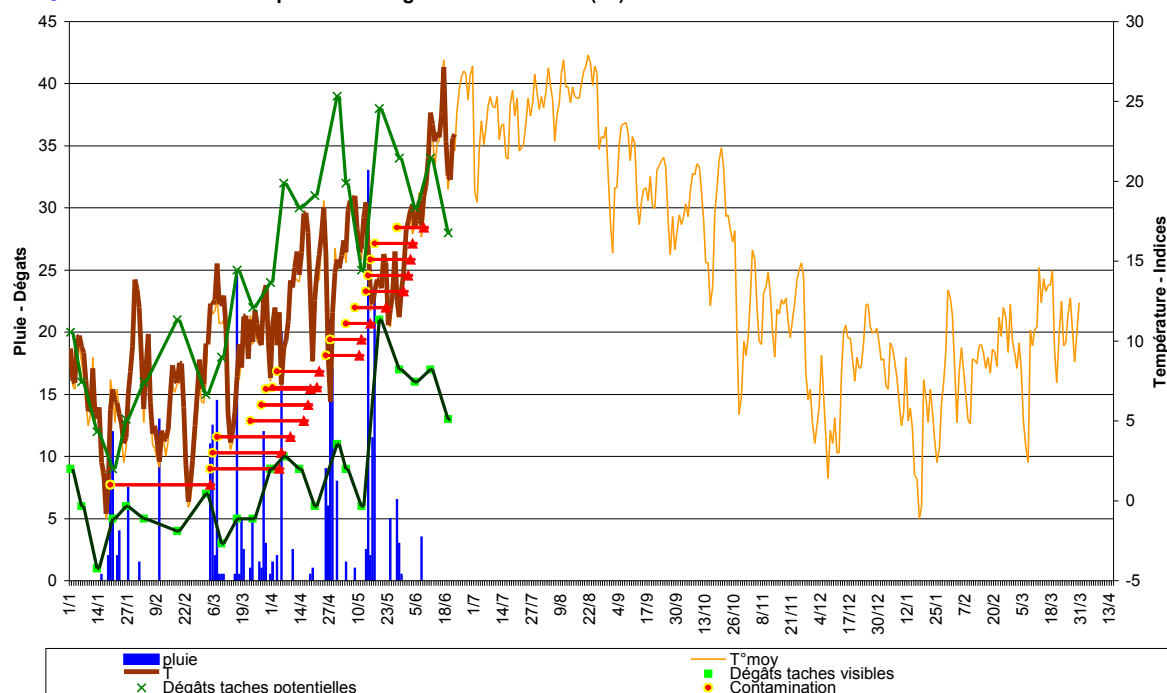
Modèle *Spilocaea oleagina* à PIOLENC (84) vers 40 mètres d'altitude - 2013



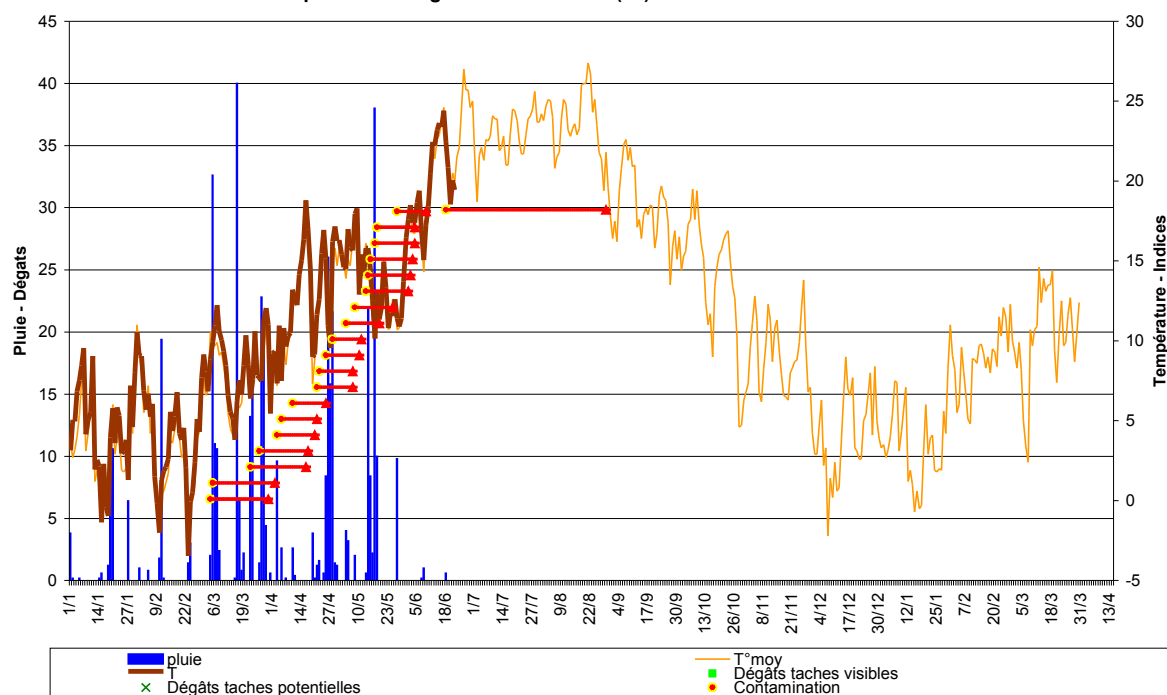
Modèle *Spilocaea oleagina* à MONTFRIN (30) à moins de 50 mètres d'altitude - 2013



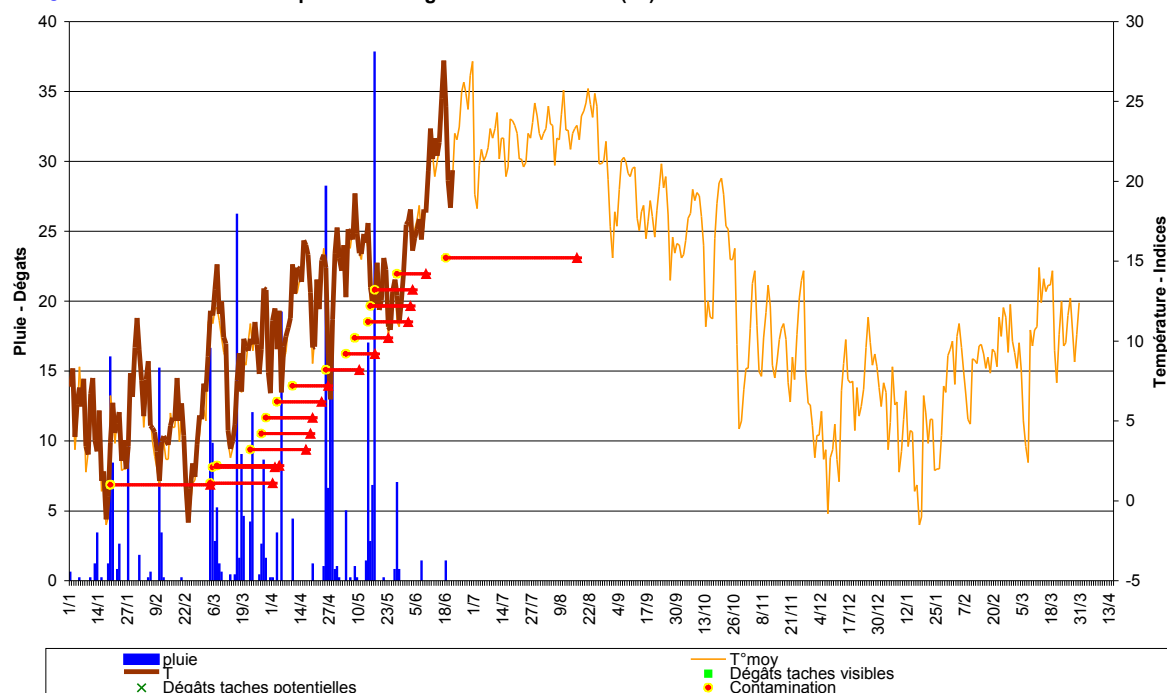
S. Régis & C. Roubal Modèle Spilocaea oleagina à MAUSSANE (13) à moins de 50 mètres d'altitude - 2013



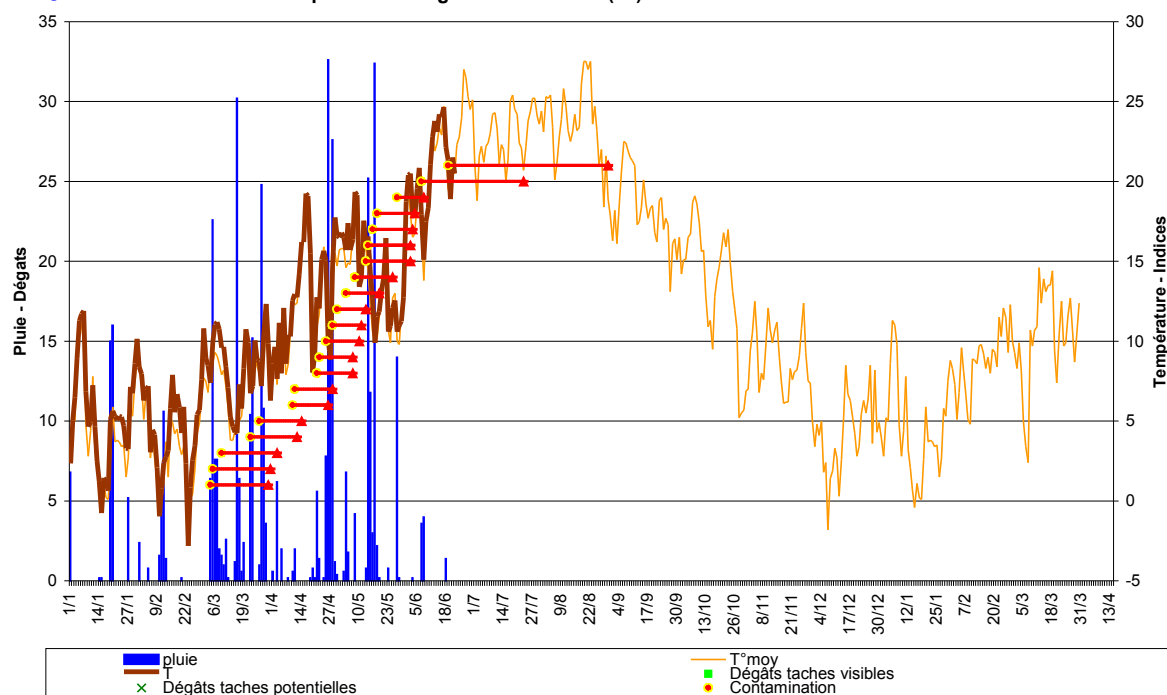
S. Régis & C. Roubal Modèle Spilocaea oleagina à MANOSQUE (04) vers 350 mètres d'altitude - 2013



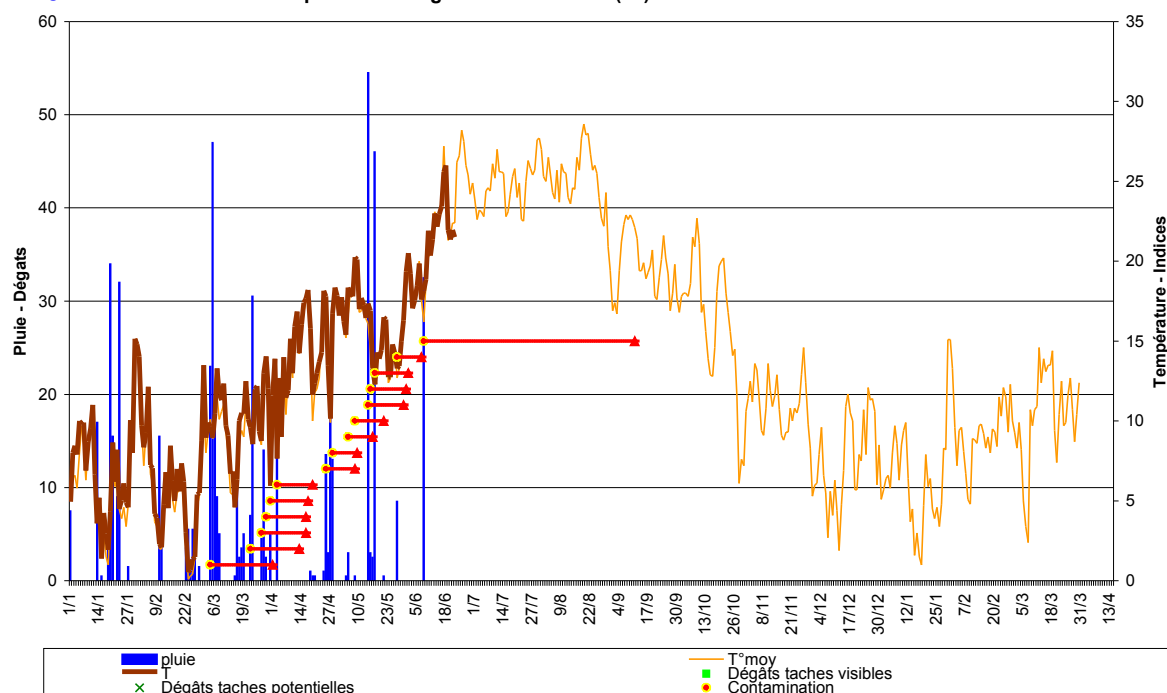
S. Régis & C. Roubal Modèle *Spilocaea oleagina* à MALLEMORT (13) vers 130 mètres d'altitude - 2013



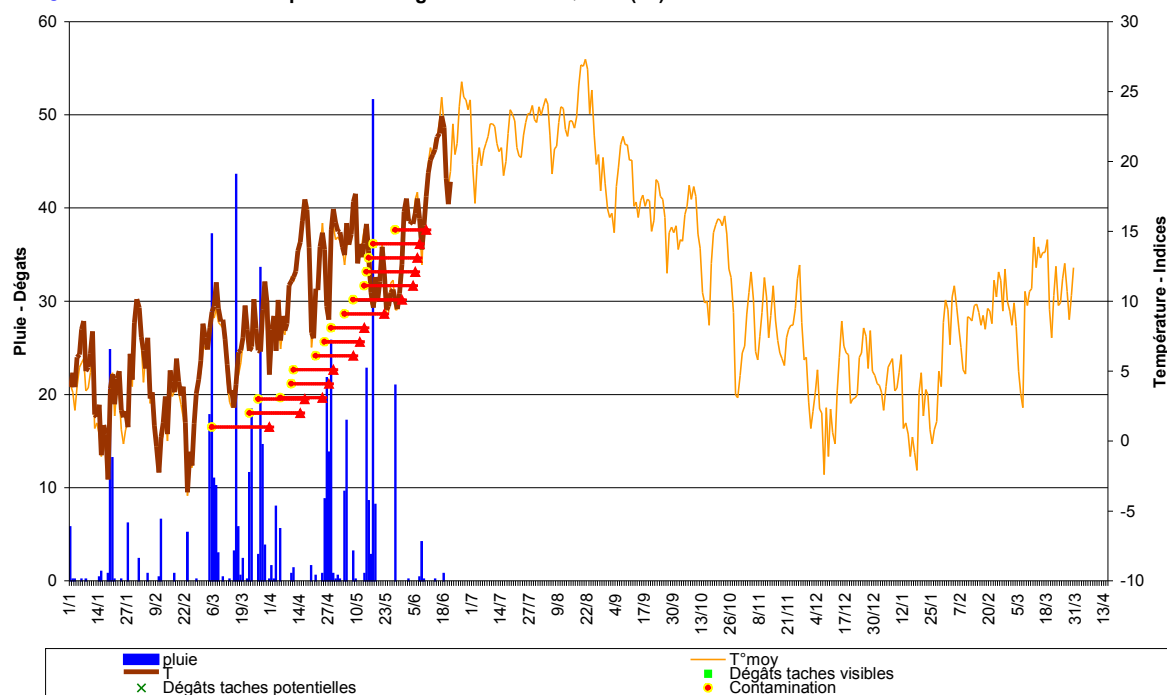
S. Régis & C. Roubal Modèle *Spilocaea oleagina* à LES MEES (04) vers 450 mètres d'altitude - 2013



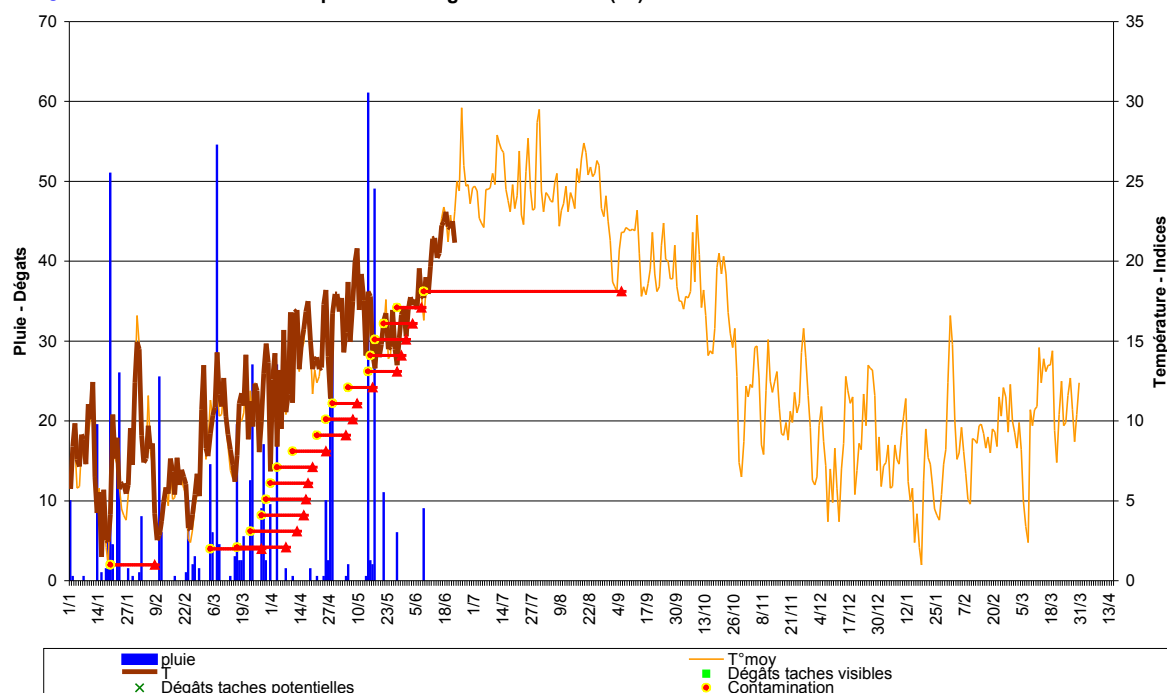
S. Régis & C. Roubal Modèle Spilocaea oleagina à GONFARON (83) vers 250 mètres d'altitude - 2013



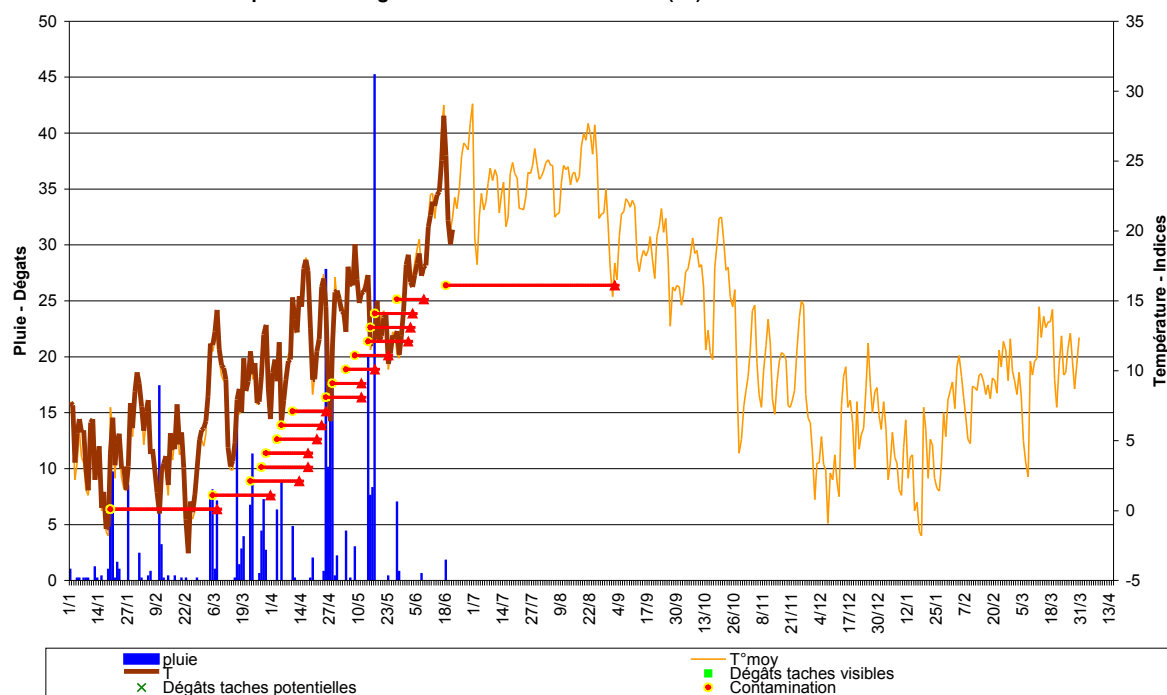
S. Régis & C. Roubal Modèle Spilocaea oleagina à FORCALQUIER (04) vers 550 mètres d'altitude - 2013



Modèle *Spiloceaea oleagina* à COGOLIN (83) vers 50 mètres d'altitude - 2013

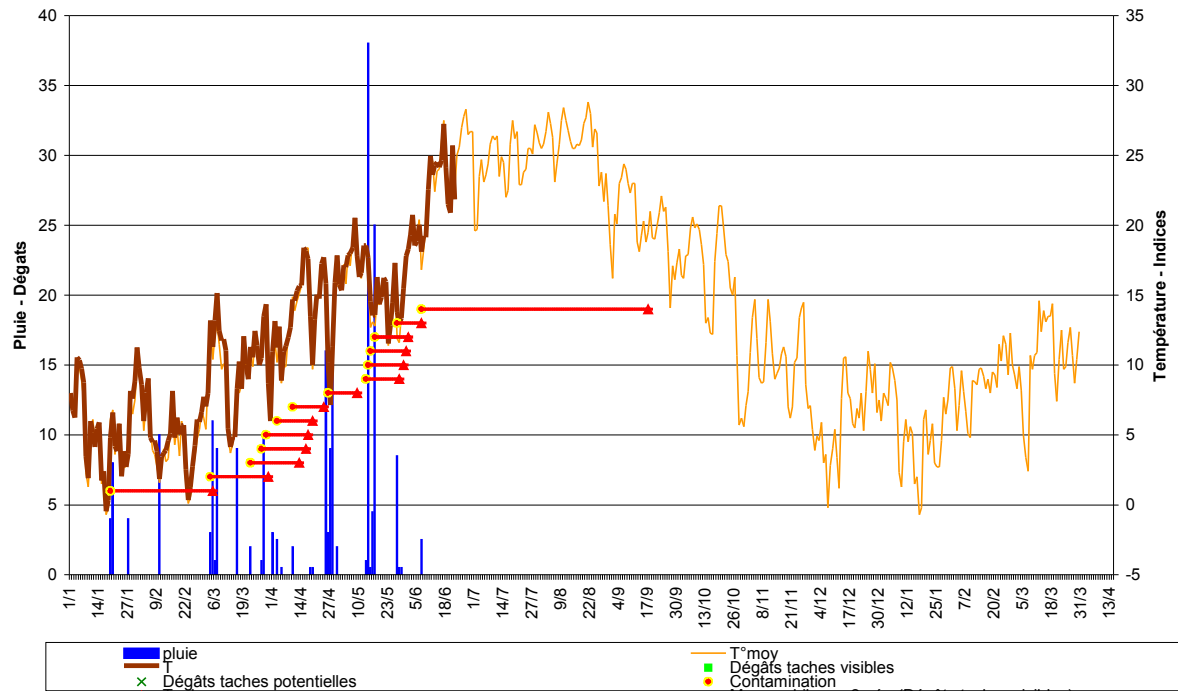


Modèle *Spiloceaea oleagina* à CABRIERE D'AVIGNON (84) vers 180 mètres d'altitude - 2013





S. Régis & C. Roubal Modèle *Spilocaea oleagina* à AVIGNON (84) à moins de 50 mètres d'altitude - 2013



S. Régis & C. Roubal Modèle *Spilocaea oleagina* à AUPS (83) à plus de 500 mètres d'altitude - 2013

