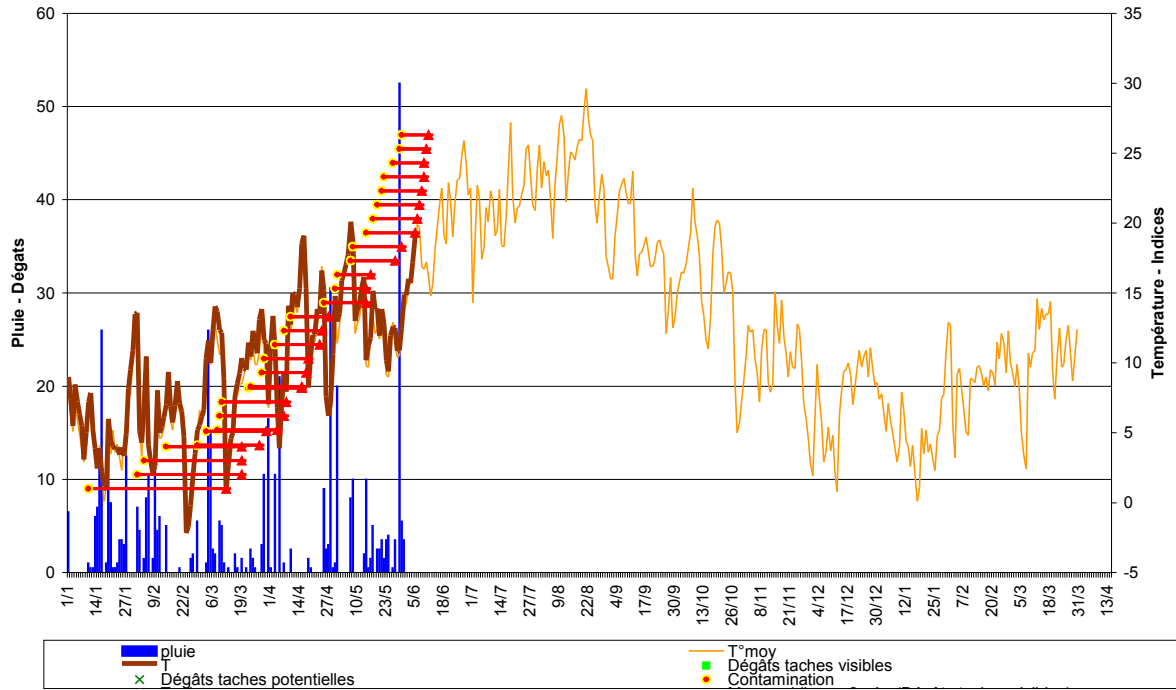


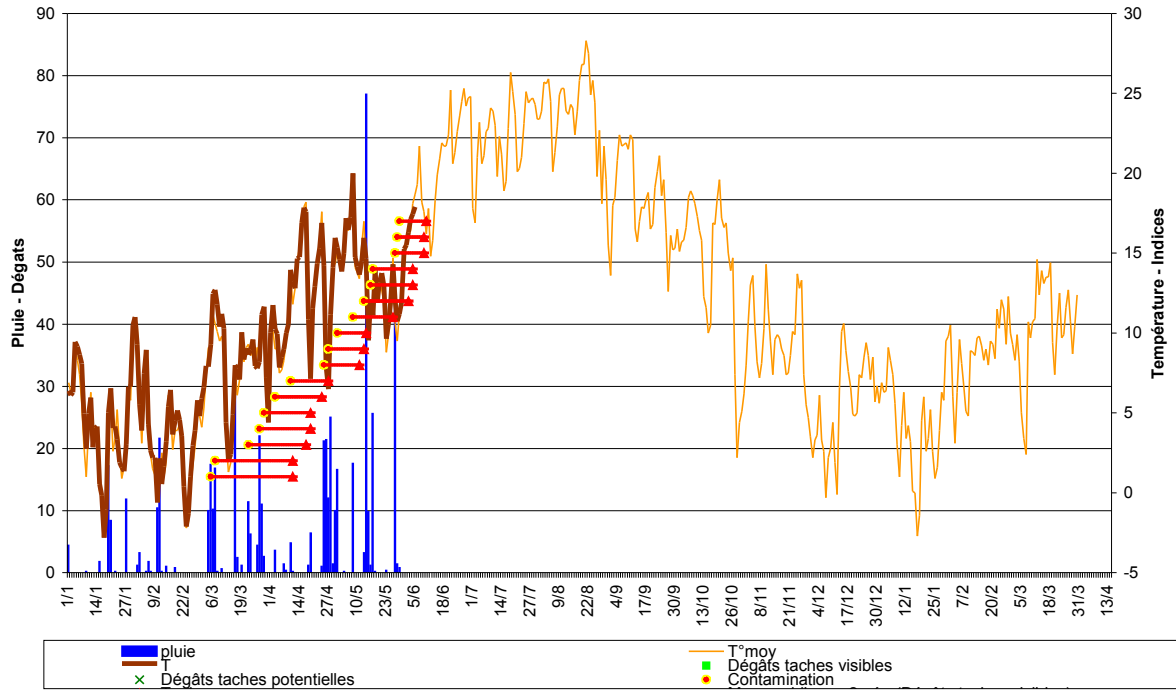
S. Régis & C. Roubal

Modèle *Spilocaea oleagina* à VILLEBAZY (11) à 215 mètres d'altitude - 2013

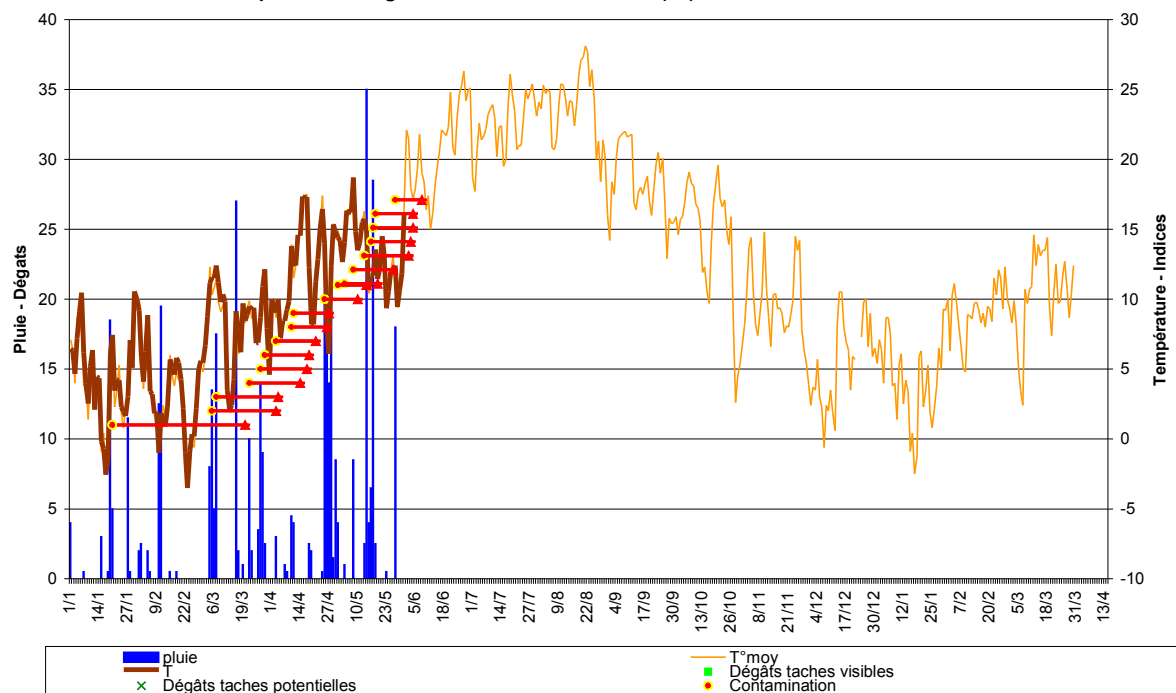


S. Régis & C. Roubal

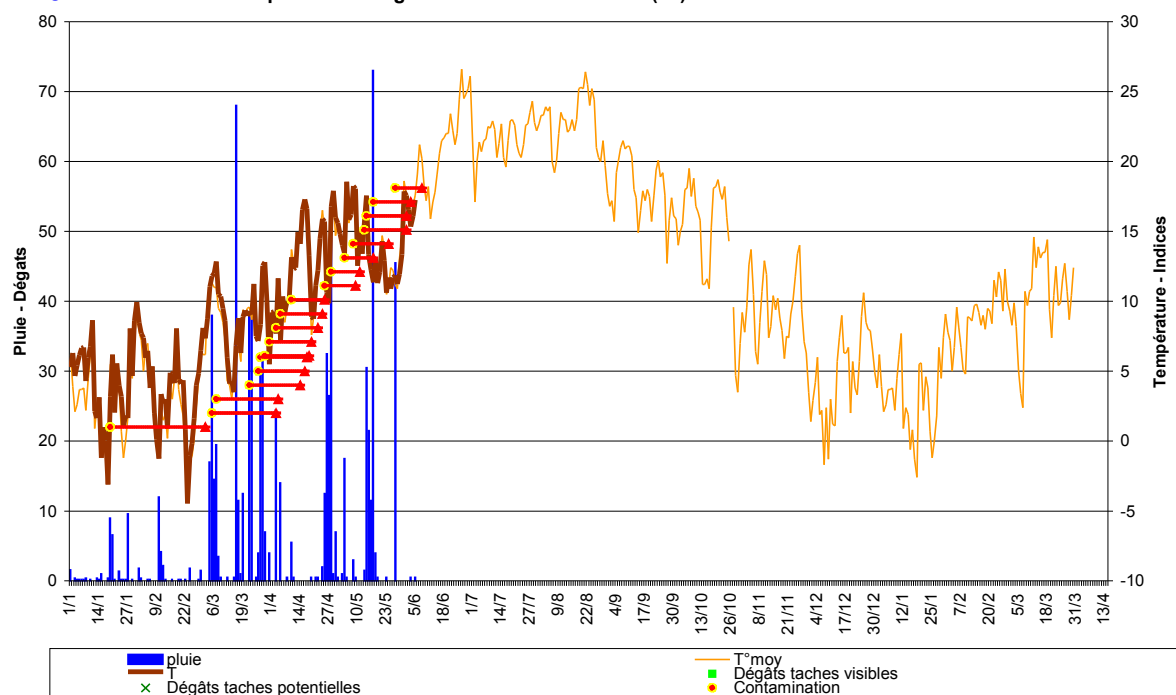
Modèle *Spilocaea oleagina* à VALREAS (84) vers 250 mètres d'altitude - 2013



S. Régis & C. Roubaud Modèle Spilocaea oleagina à VAISON LA ROMAINE (84) vers 200 mètres d'altitude - 2013

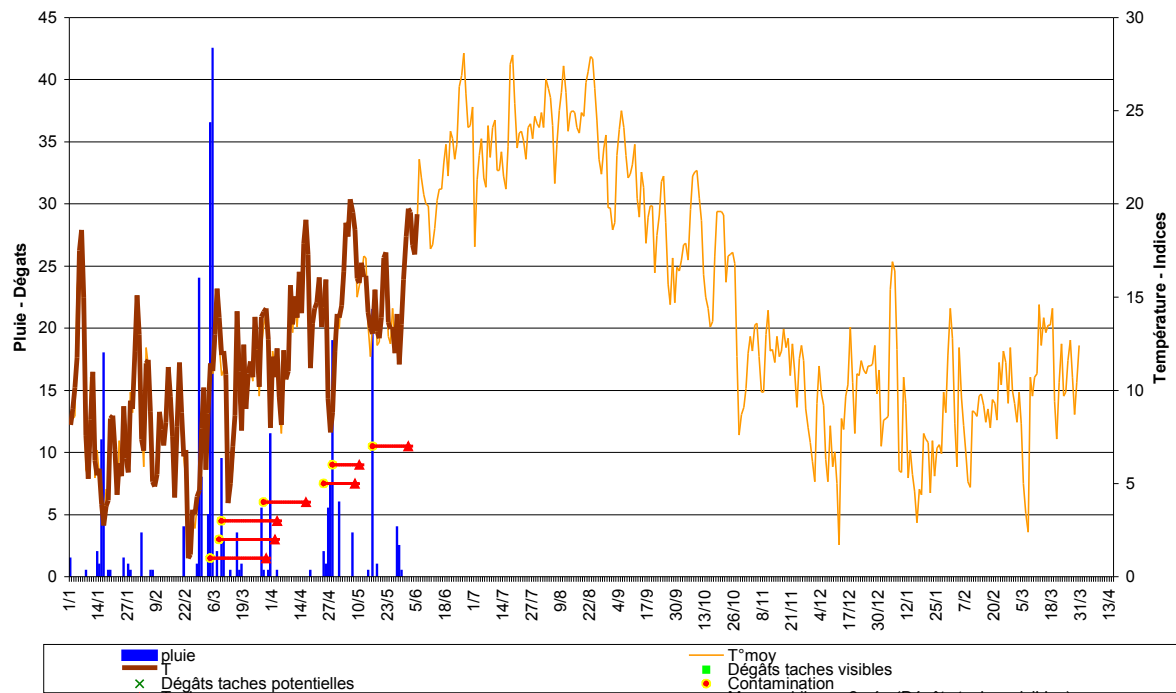


S. Régis & C. Roubaud Modèle Spilocaea oleagina à LA TOUR D'AIGUES (84) vers 270 mètres d'altitude - 2013



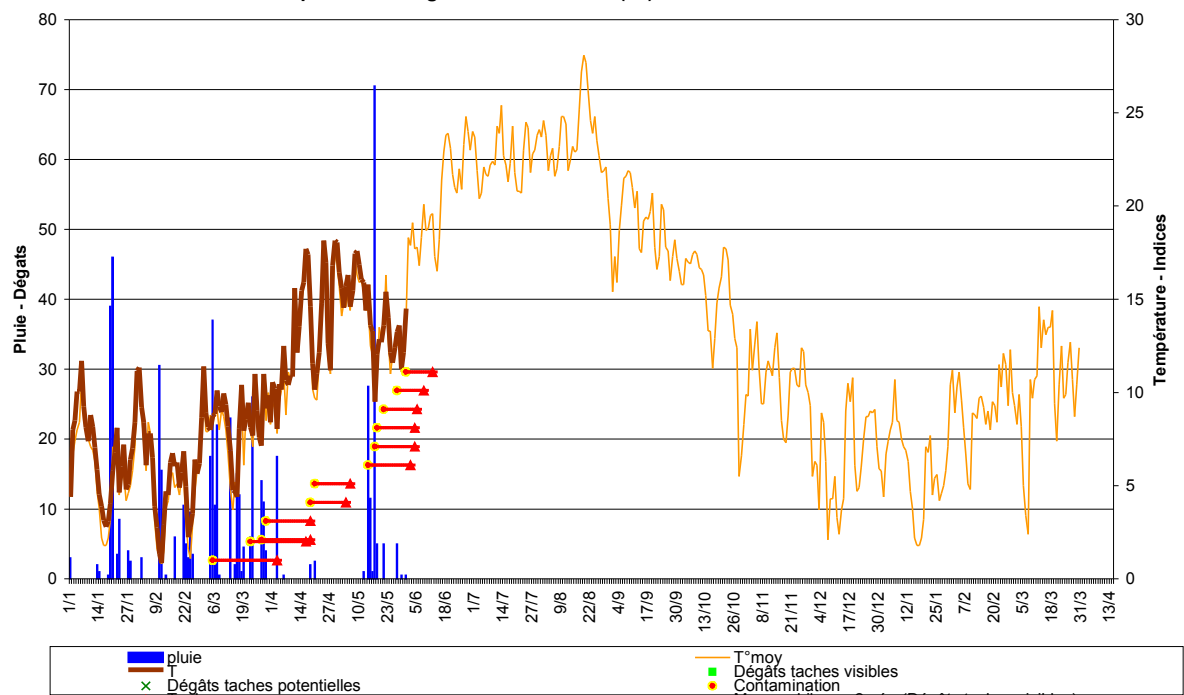
S. Régis & C. Roubal

### Modèle Spilocaea oleagina à THUIR (66) vers 100 mètres d'altitude - 2013

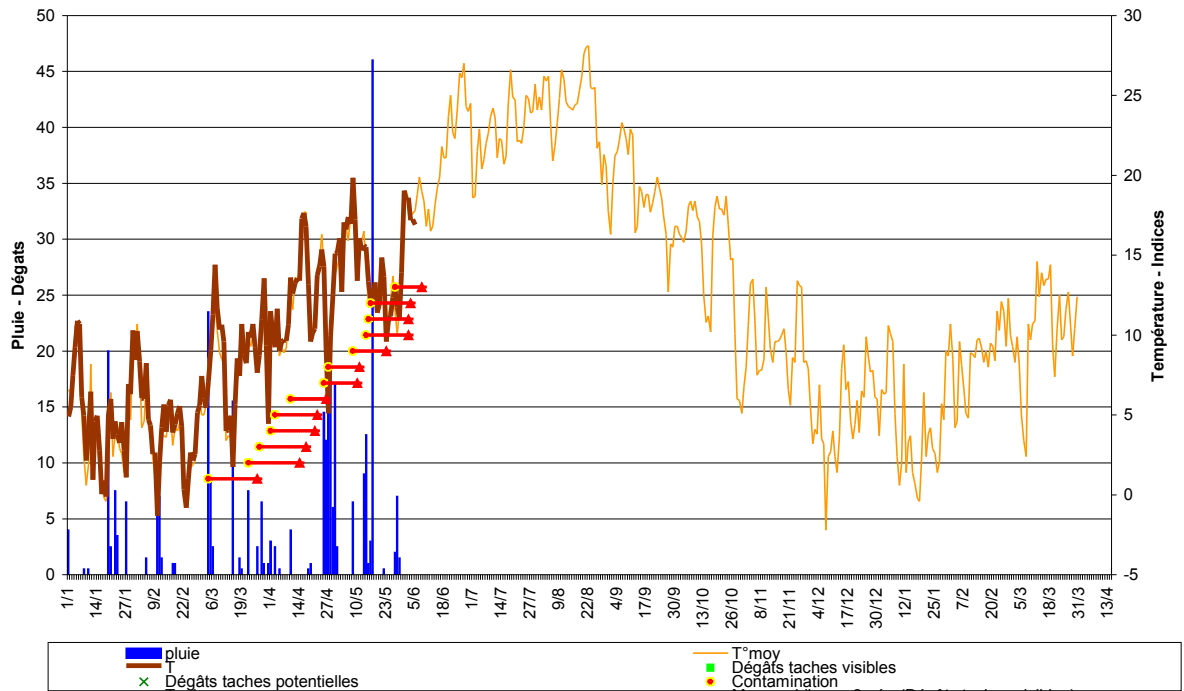


S. Régis & C. Roubal

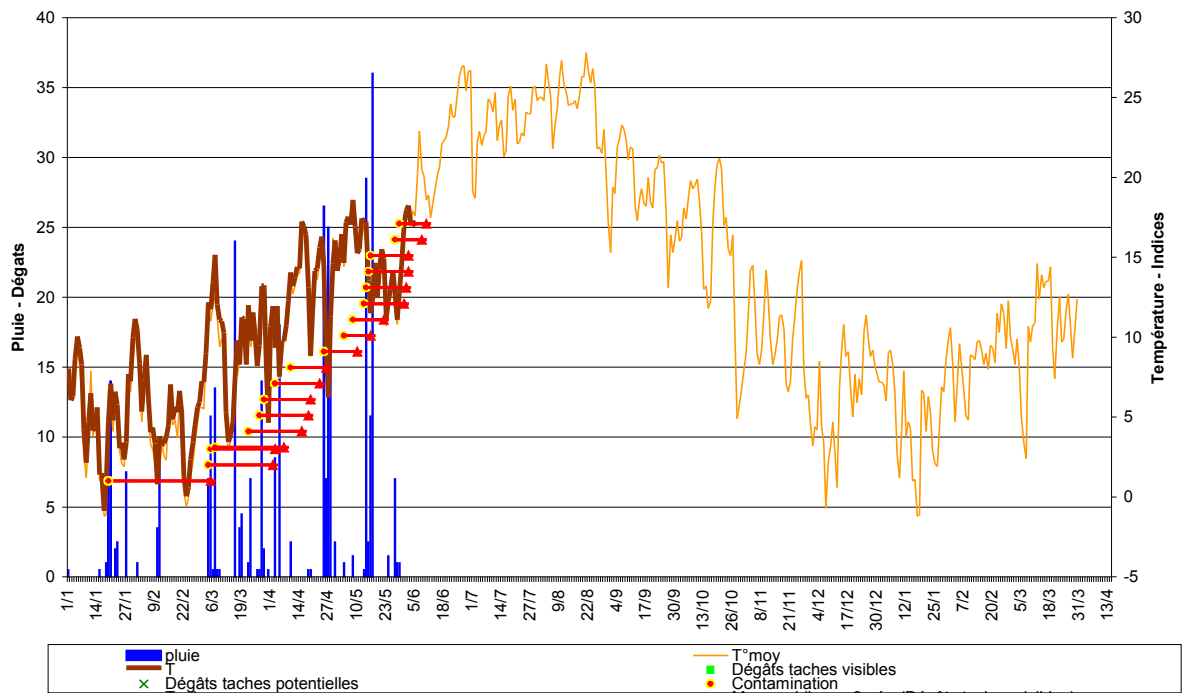
### Modèle Spilocaea oleagina à ST JEANNET (06) vers 340 mètres d'altitude - 2013



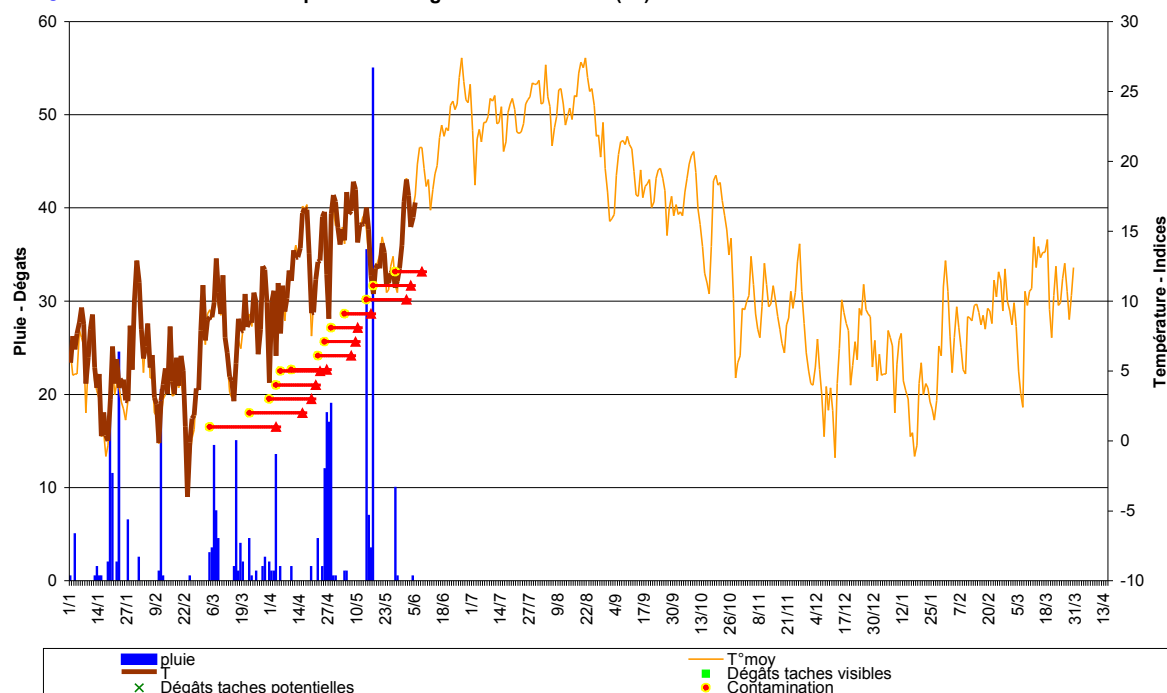
S. Régis & C. Roubaud - Modèle Spilocaea oleagina à ST JEAN MARUEJOLS (30) vers 150 mètres d'altitude - 2013



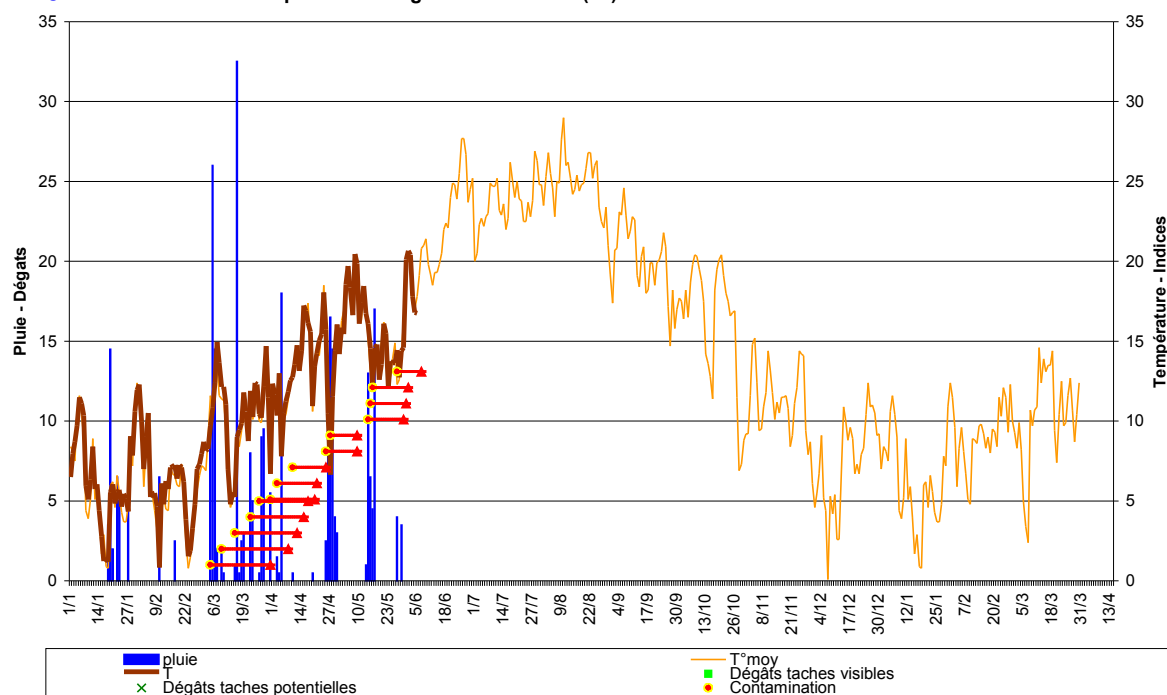
S. Régis & C. Roubaud - Modèle Spilocaea oleagina à Saint REMY de PROVENCE (13) à 60 mètres d'altitude - 2013



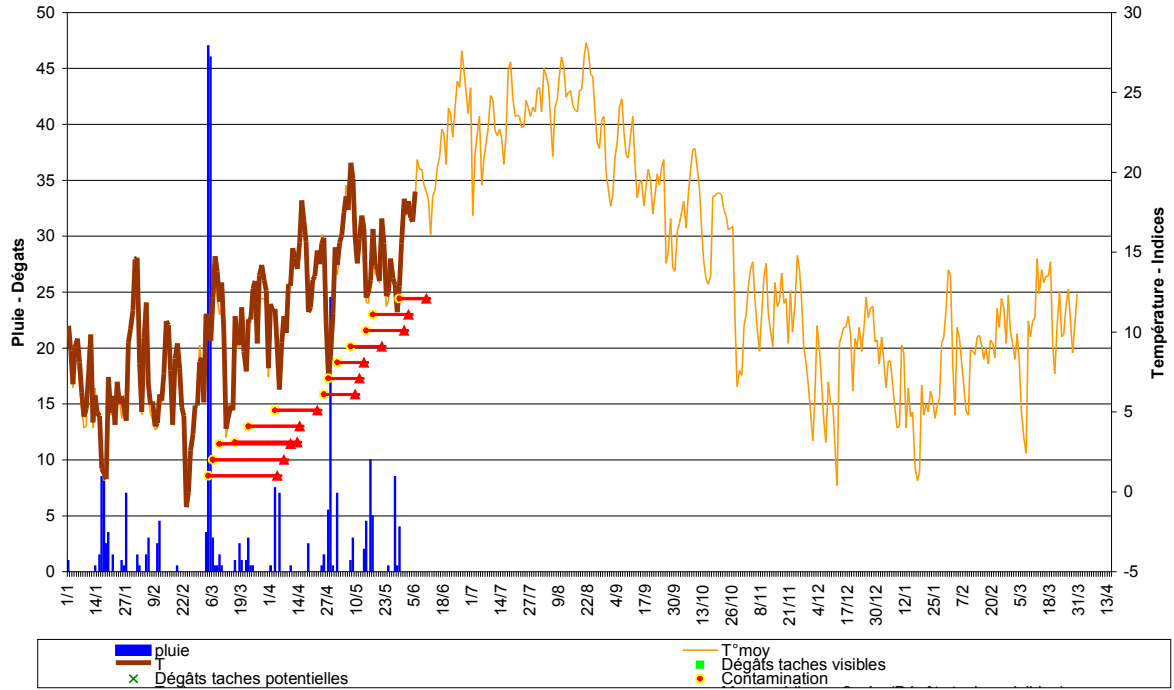
S. Régis & C. Roubal Modèle Spilocaea oleagina à ST MAXIMIN (83) vers 300 mètres d'altitude - 2013



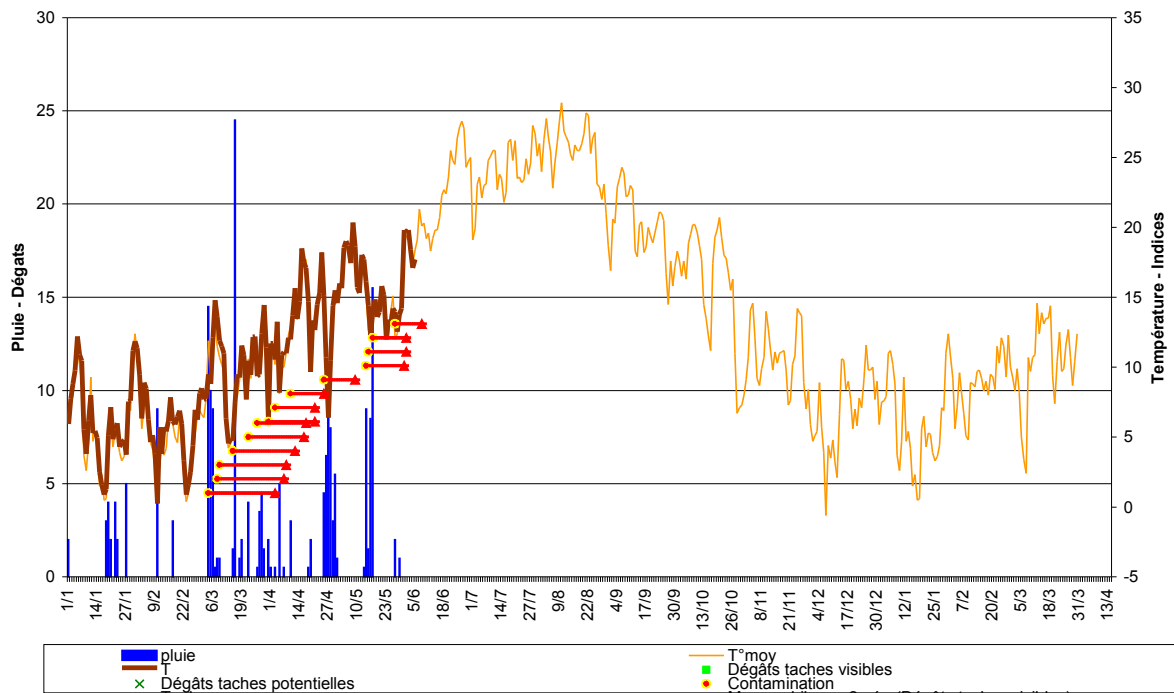
S. Régis & C. Roubal Modèle Spilocaea oleagina à ST GILLES (30) à moins de 50 mètres d'altitude - 2013



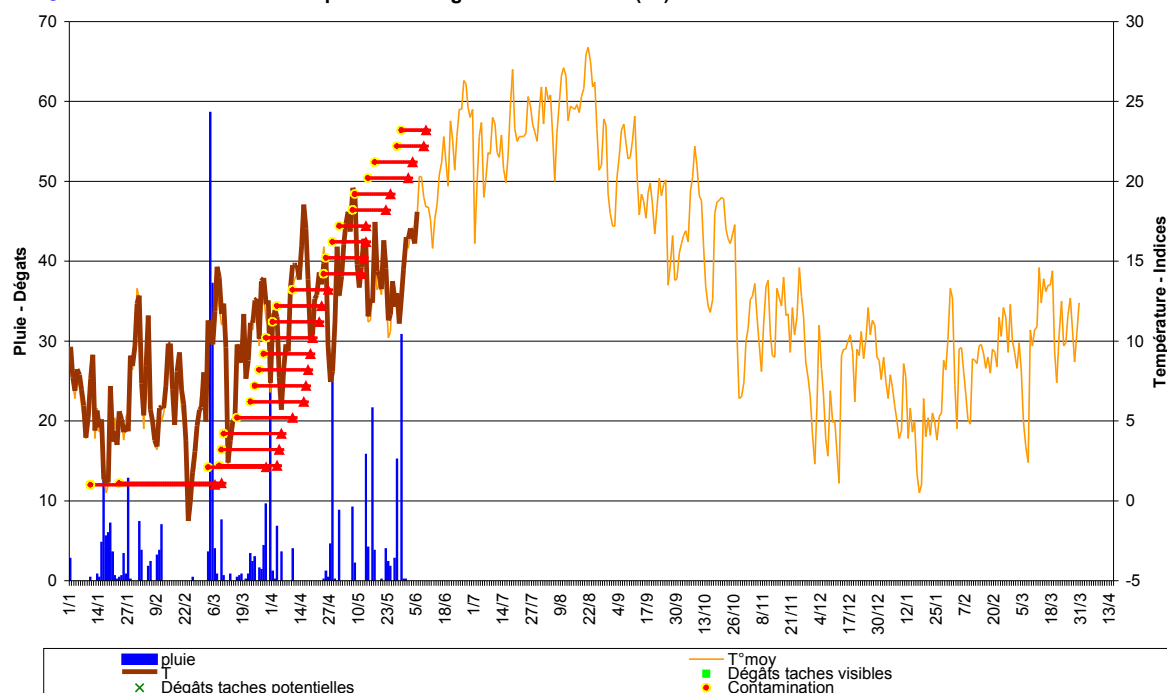
S. Régis & C. Roubal Modèle Spilocaea oleagina à ARGELIERS (11) à moins de 50 mètres d'altitude - 2013



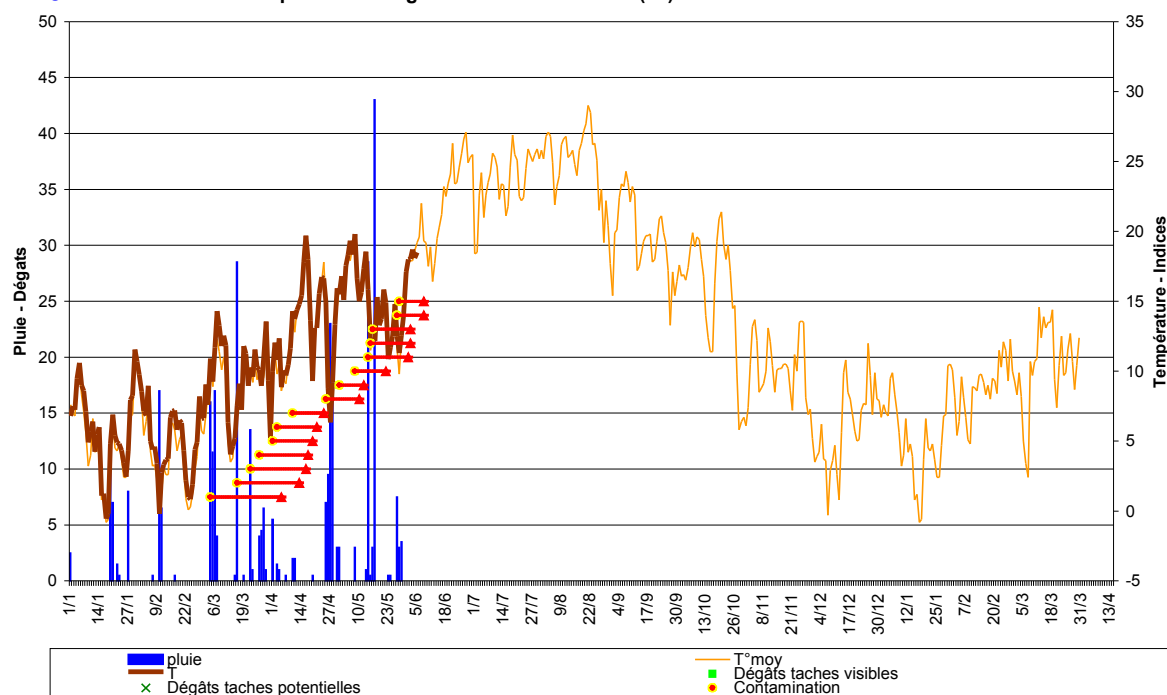
S. Régis & C. Roubal Modèle Spilocaea oleagina à RODILHAN (30) à moins de 50 mètres d'altitude - 2013



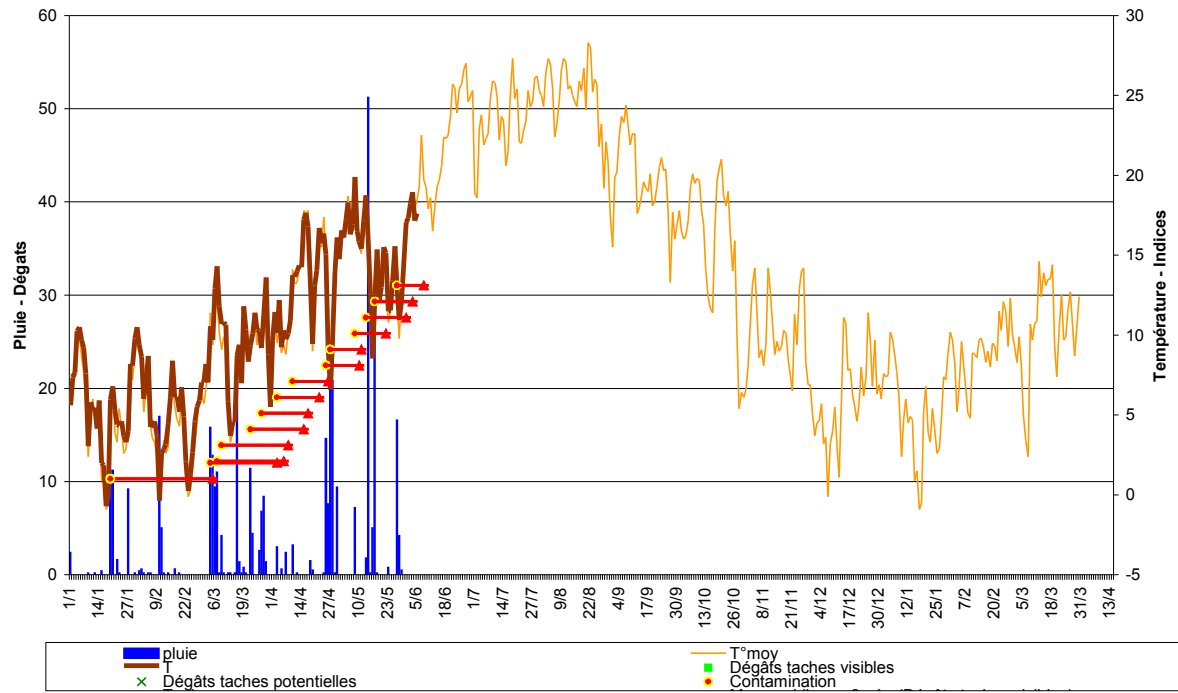
Modèle *Spilocaea oleagina* à PUICHERIC (11) à 53 mètres d'altitude - 2013



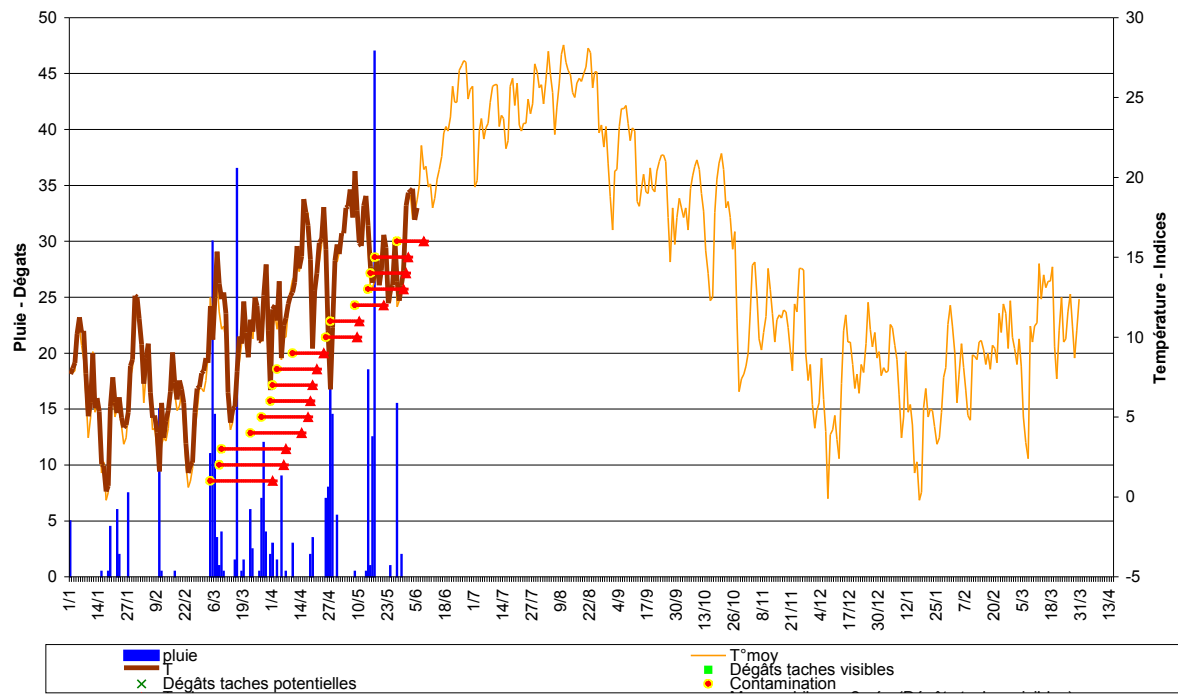
Modèle *Spilocaea oleagina* à PONT ST ESPRIT (30) vers 150 mètres d'altitude - 2013



Modèle *Spilocaea oleagina* à PIOLENC (84) vers 40 mètres d'altitude - 2013

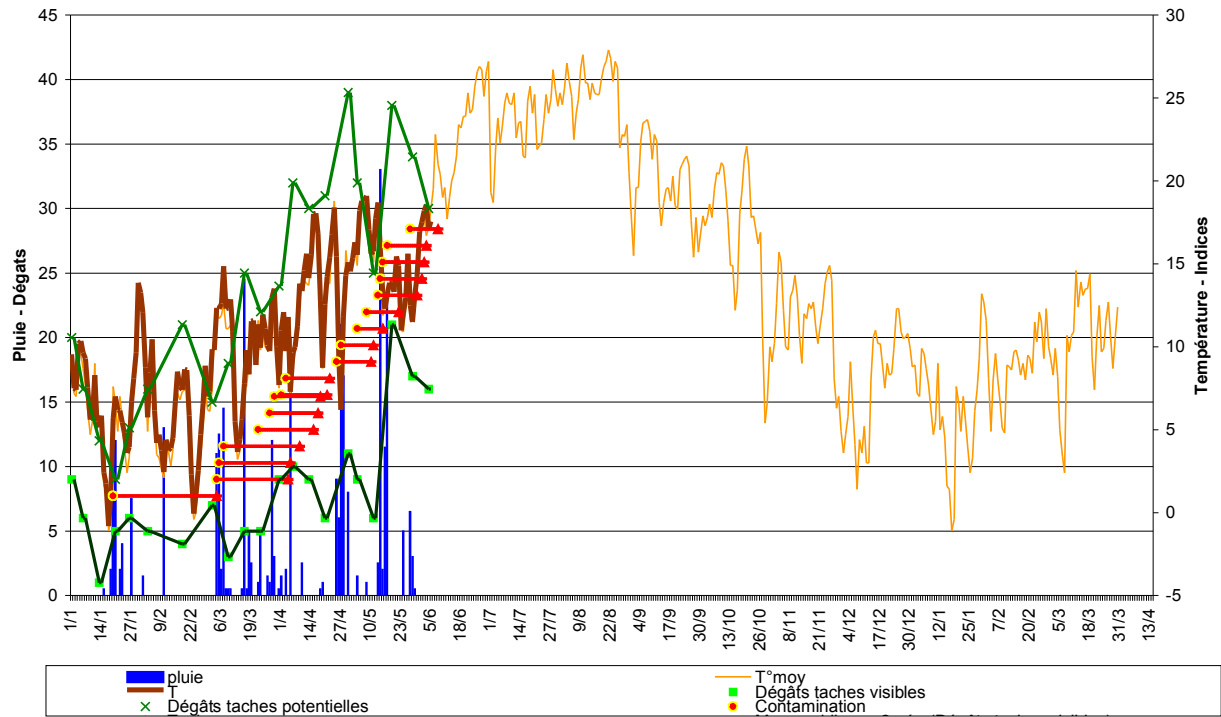


Modèle *Spilocaea oleagina* à MONTFRIN (30) à moins de 50 mètres d'altitude - 2013

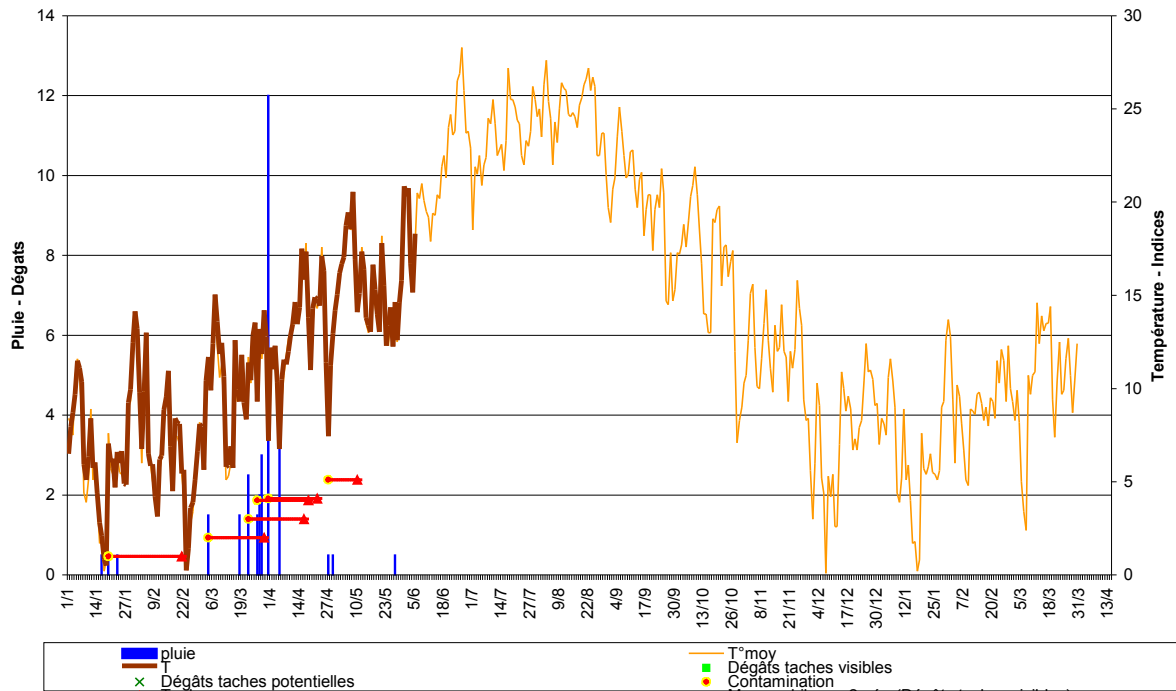




S. Régis & C. Roubal Modèle Spilocaea oleagina à MAUSSANE (13) à moins de 50 mètres d'altitude - 2013

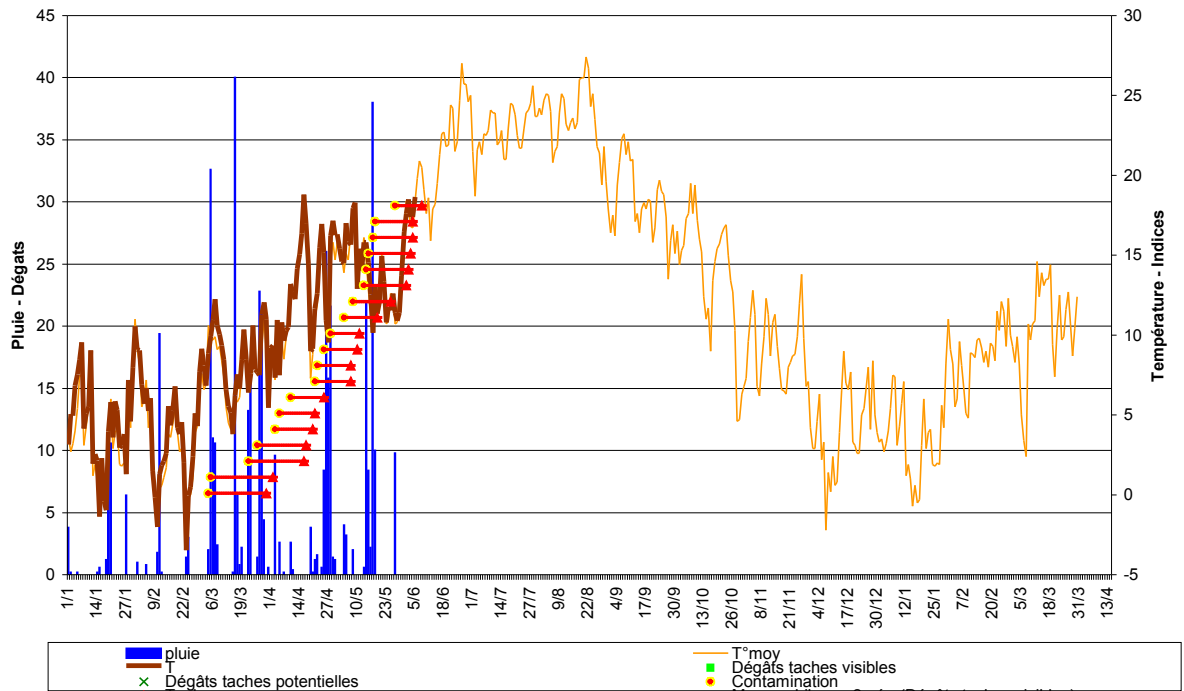


S. Régis & C. Roubal Modèle Spilocaea oleagina à MARSEILLAN (34) à moins de 50 mètres d'altitude - 2013



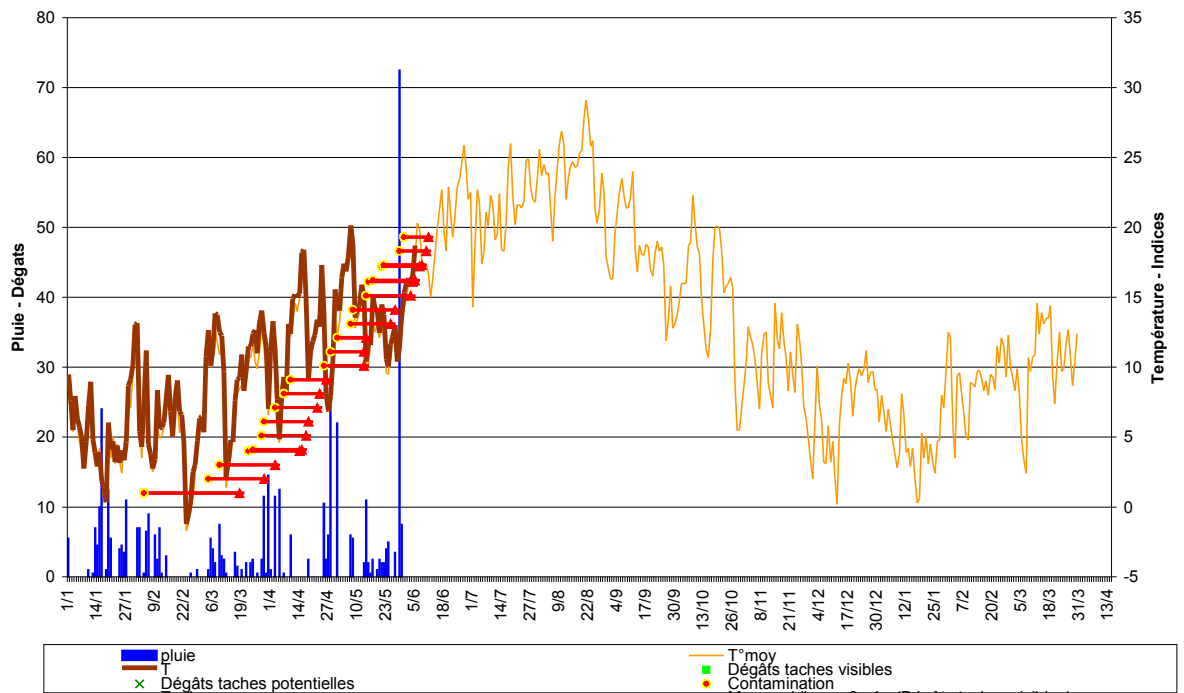
S. Régis & C. Roubal

Modèle *Spilocaea oleagina* à MANOSQUE (04) vers 350 mètres d'altitude - 2013

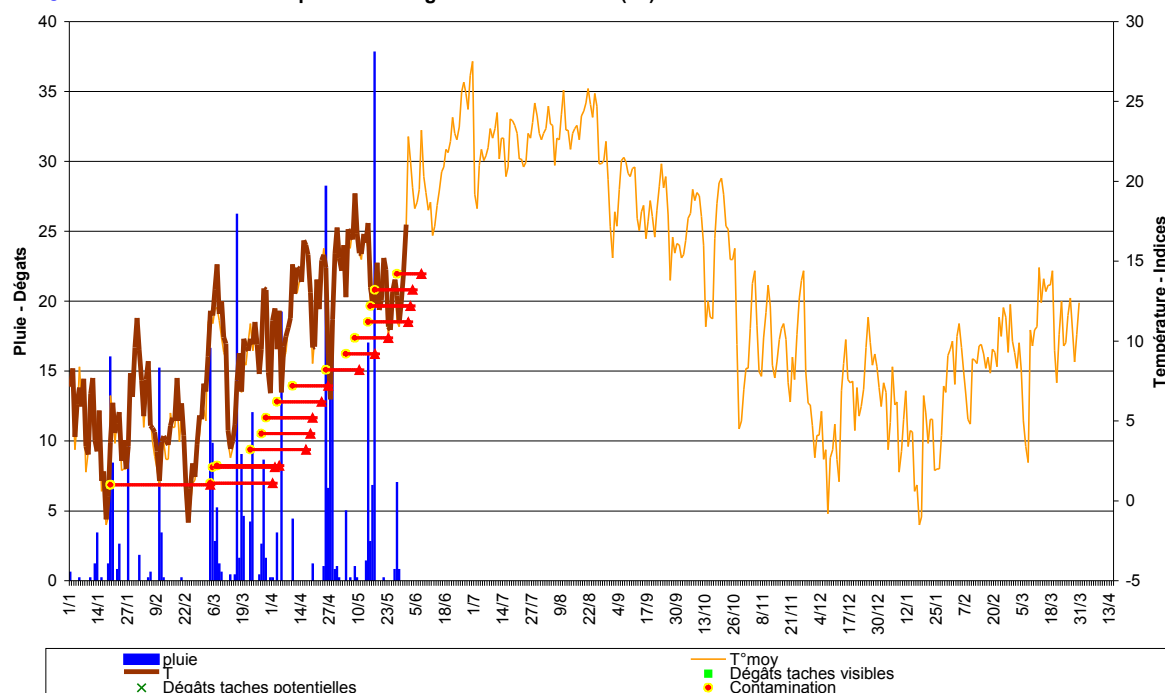


S. Régis & C. Roubal

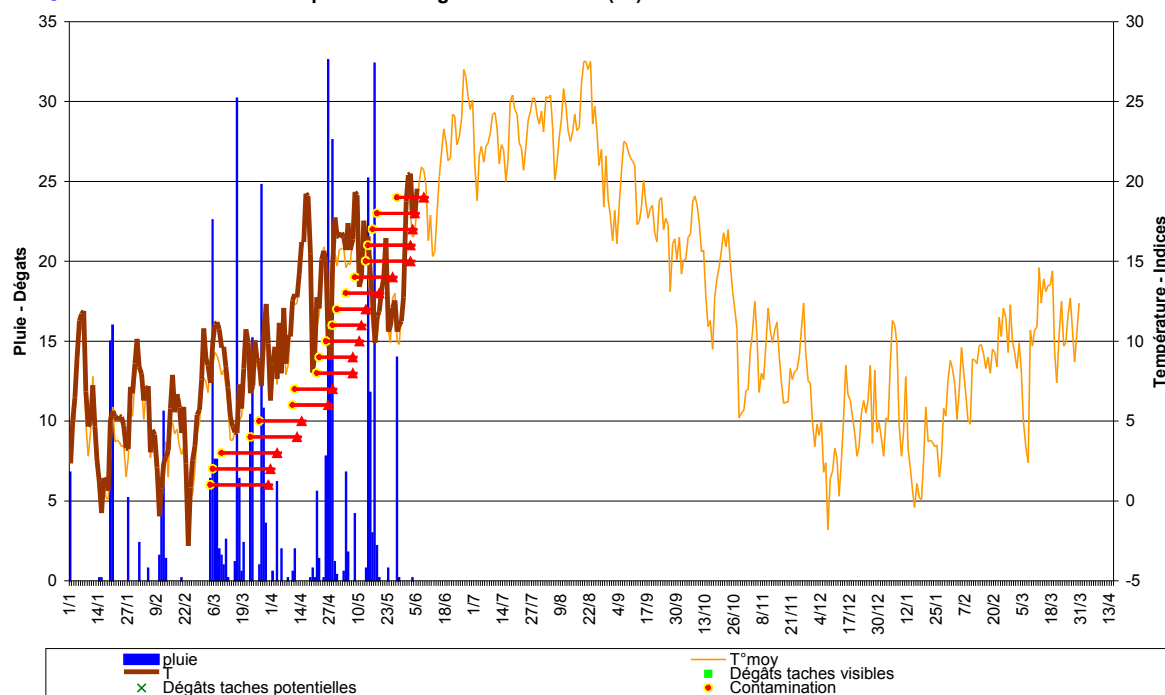
Modèle *Spilocaea oleagina* à MALVIES (11) à 190 mètres d'altitude - 2013



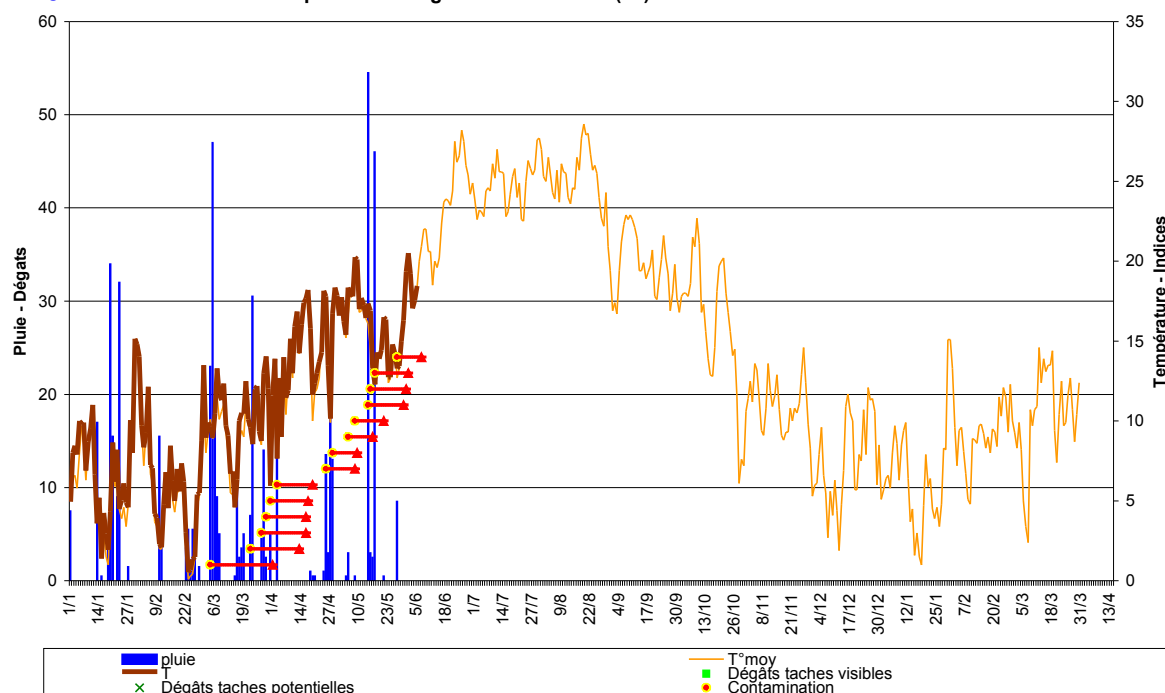
S. Régis & C. Roubal Modèle *Spilocaea oleagina* à MALLEMORT (13) vers 130 mètres d'altitude - 2013



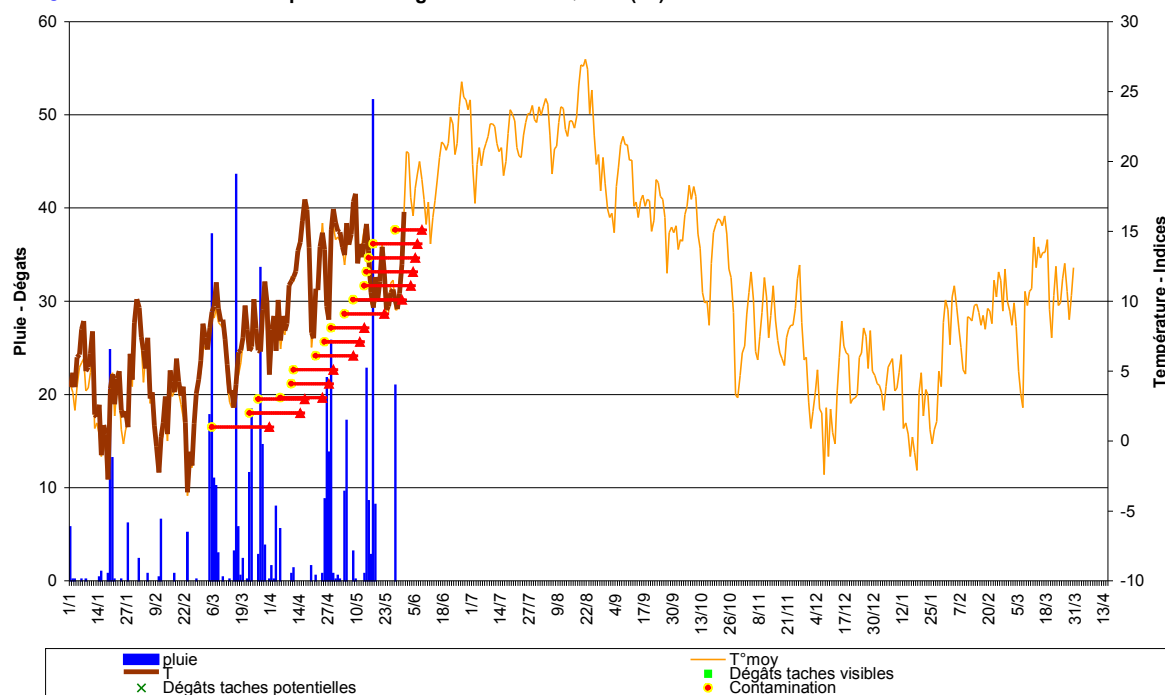
S. Régis & C. Roubal Modèle *Spilocaea oleagina* à LES MEES (04) vers 450 mètres d'altitude - 2013



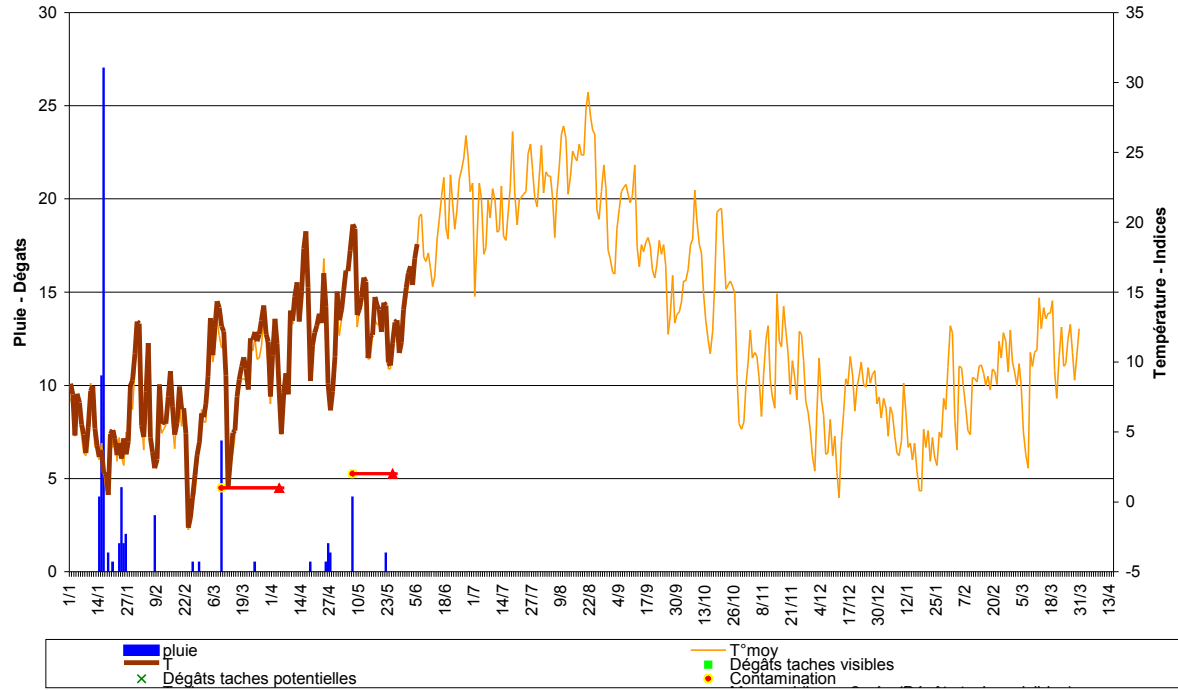
S. Régis & C. Roubal Modèle Spilocaea oleagina à GONFARON (83) vers 250 mètres d'altitude - 2013



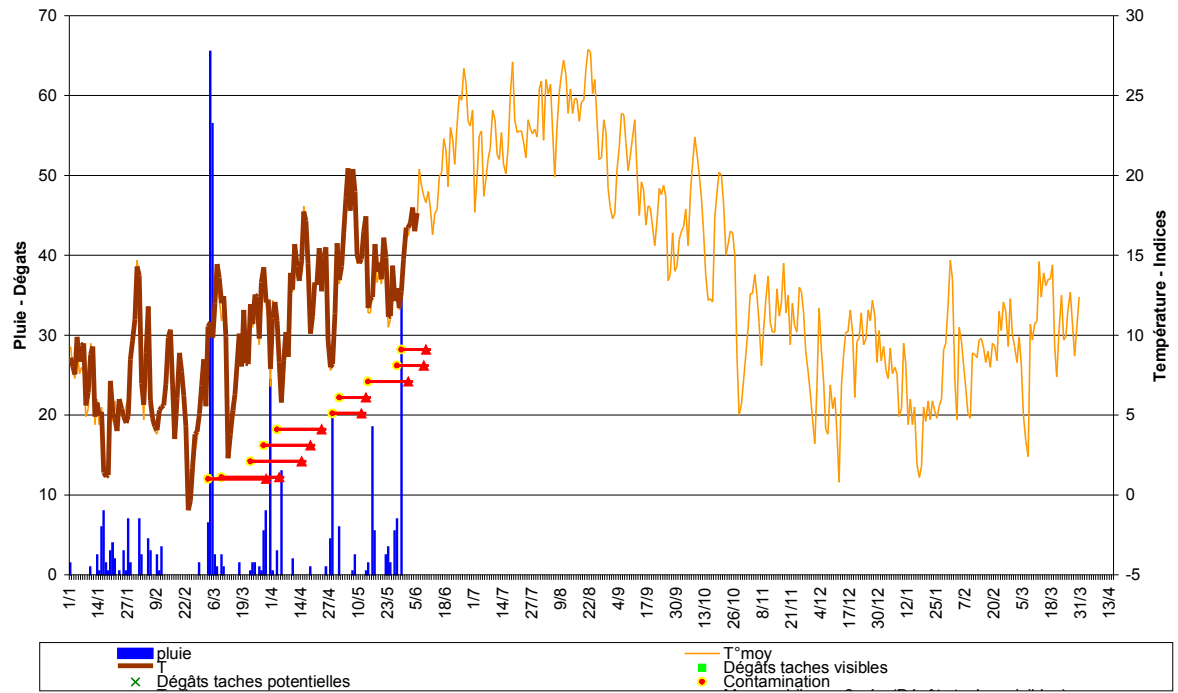
S. Régis & C. Roubal Modèle Spilocaea oleagina à FORCALQUIER (04) vers 550 mètres d'altitude - 2013



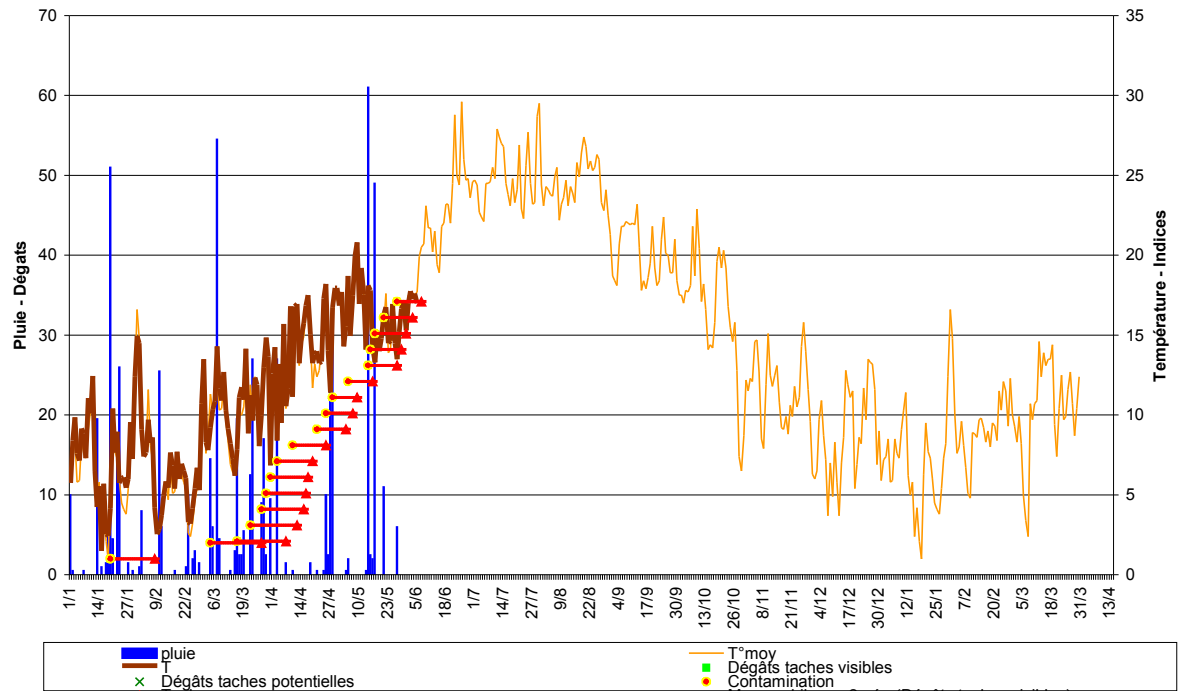
Modèle Spilocaea oleagina à FLANDRY (11) à 215 mètres d'altitude - 2013



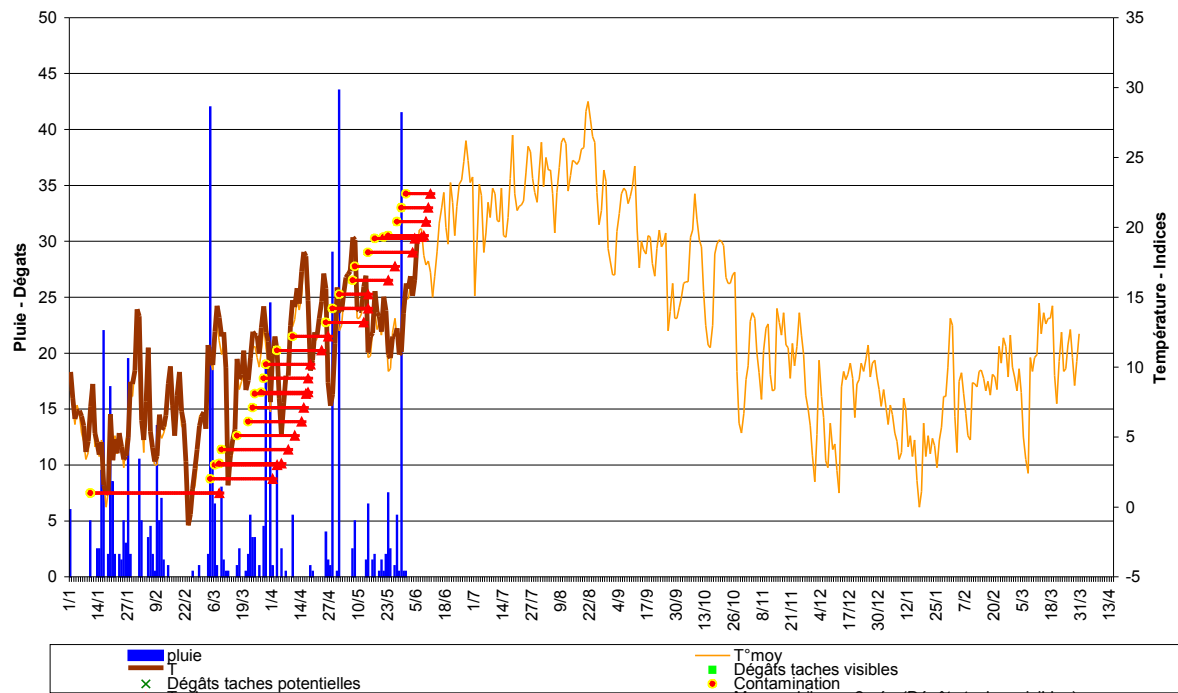
Modèle Spilocaea oleagina à FABREZAN (11) à moins de 50 mètres d'altitude - 2013



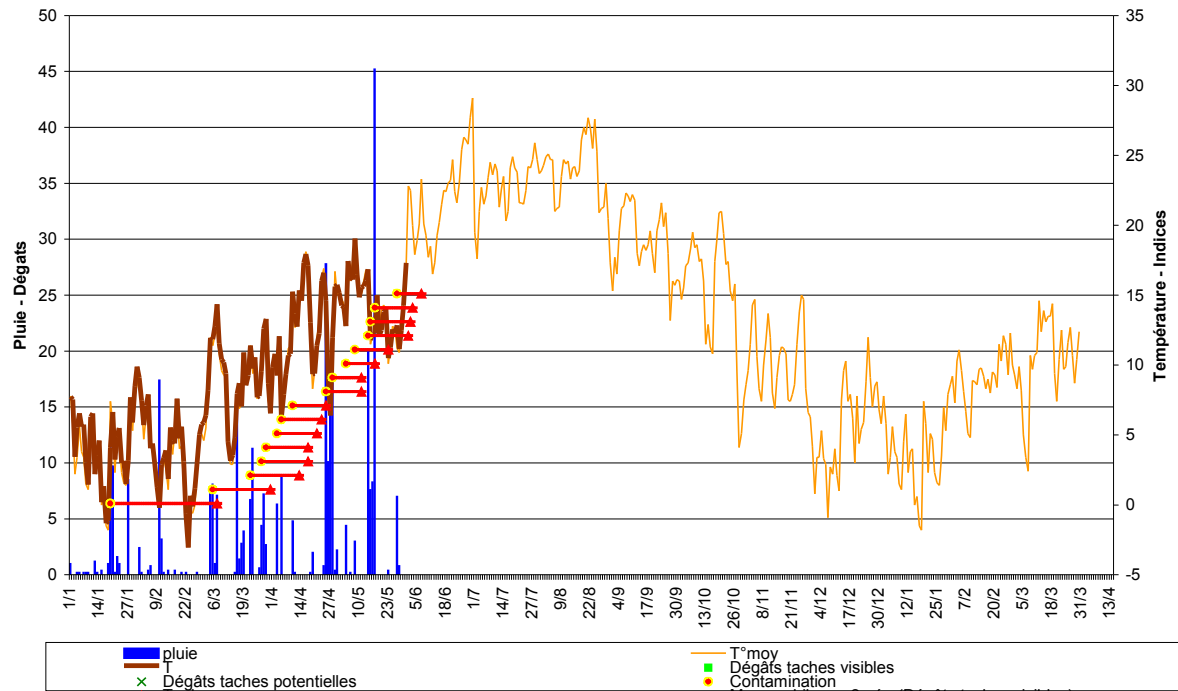
Modèle Spilocaea oleagina à COGOLIN (83) vers 50 mètres d'altitude - 2013



Modèle Spilocaea oleagina à CARCASSONE (11) à 100 mètres d'altitude - 2013



S. Régis & C. Roubal Modèle *Spilocaea oleagina* à CABRIERE D'AVIGNON (84) vers 180 mètres d'altitude - 2013



S. Régis & C. Roubal Modèle *Spilocaea oleagina* à AVIGNON (84) à moins de 50 mètres d'altitude - 2013

