

INFO OLIVE

ENTRETIEN ET CULTURE DE L'OLIVIER



avec
Certiphyto

8 août 2017

INFOLIVE n° 14

RETROUVEZ LE BULLETIN INFOLIVE :

☞ Sur le site internet de l'AFIDOL : <http://afidol.org/oleiculteur/bulletins-infolive-2017>

POUR UN ABONNEMENT GRATUIT À INFOLIVE :

☞ Rendez vous à cette adresse : <http://afidol.org/lettres-dinformations>

RÉSUMÉ DE LA SITUATION

MOUCHE

La population de mouches est très faible, mais les conditions météo pourraient favoriser les piqûres cette semaine.

Dans la majorité des parcelles, les traitements sont inutiles.

IRRIGATION

Poursuite des arrosages.

Une partie des Travaux sont financés par l'Union Européenne, l'Établissement National des Produits de l'Agriculture et de la Mer (FranceAgriMer) et l'Association Française Interprofessionnelle de l'Olive (AFIDOL), dans le cadre du règlement délégué (UE) n°611/2014 et du règlement d'exécution (UE) n°615/2014 portant modalités d'application du règlement (UE) n°1306/2013 et du règlement (UE) n°1308/2013, en ce qui concerne les programmes de travail pour soutenir les secteurs de l'Huile d'Olive et des Olives de Table.

InfOlive est une feuille d'information et de préconisation établie par le Centre Technique de l'Olivier, établissement agréé par le Ministère en charge de l'agriculture pour son activité de conseil indépendant à l'utilisation de produits phytopharmaceutiques sous le numéro LR01203, pour le compte de l'Association Française Interprofessionnelle de l'Olive (AFIDOL). Ce document n'est pas contractuel et les informations données n'ont qu'une valeur indicative, les informations présentées sur l'étiquette des produits ont valeur de loi.



UNION EUROPÉENNE



afidol



FranceAgriMer



PACA



Occitanie
Occitanie



Lyon
Lyon

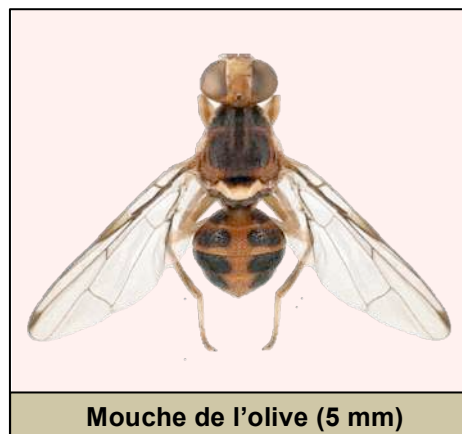
MOUCHE

👉 Observations * :

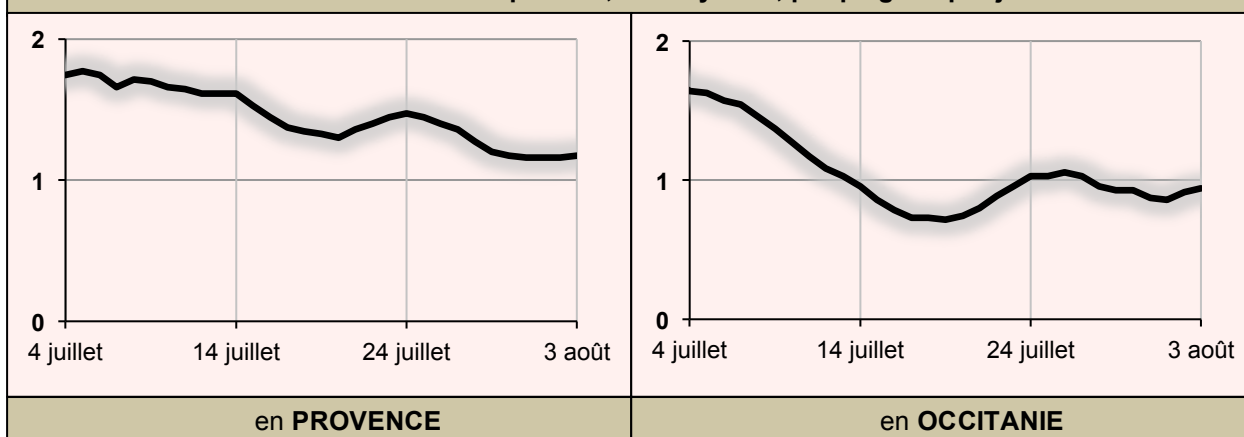
D'après le BSV n°12 du 7 août, les chaleurs caniculaires de la semaine dernière ont limité l'activité de la deuxième génération de mouches. Les niveaux de piégeage sont, en effet, restés faibles et sont globalement en diminution depuis le début du mois de juillet.

Dans l'ensemble, ce mois de juillet a été chaud : les températures élevées ont contribué à limiter le développement des larves. Ainsi, dans la plupart des oliveraies, les dégâts restent rares.

Dans certaines parcelles non traitées, des dégâts peuvent cependant être observés.



Nombre de mouches capturées, en moyenne, par piège et par jour.



👉 Évaluation du risque :

Globalement, cette semaine, le risque d'attaque est estimé « **faible** ».

Bien que la population de mouches soit faible, la météo sera favorable à son activité de ponte avec des températures maximales inférieures à 30°C en milieu de semaine.

👉 Préconisations :

Sur variétés sensibles et peu chargées, un traitement à l'argile pourra être appliqué si le précédent traitement remonte à plus d'un mois ou a été lessivé. **Dans les autres cas, ce n'est pas utile.**

Dans la plupart des parcelles, **il est inutile d'appliquer un traitement insecticide.**

Dans les quelques cas particuliers à forts risques (vergers peu chargés en zone littorale avec variétés attractives), un traitement insecticide pourra être envisagé **seulement si** le précédent traitement date de plus de 2 semaines et que les températures maximales prévues sont inférieures à 29°C pendant au moins 3 jours.

* Les observations sont réalisées dans le cadre du suivi biologique du territoire par les techniciens référents sur les départements oléicoles des régions PACA, Rhône-Alpes et Languedoc-Roussillon. Ces observations sont transcrites dans le Bulletin de Santé du Végétal (BSV) ou capitalisées lors de rencontres téléphoniques avant la rédaction de chaque bulletin Infolive.

Mentions réglementaires : les produits phytopharmaceutiques sont employés conformément aux règles fixées par l'arrêté du 7 mai 2017 relatif à la mise sur le marché et à l'utilisation des produits visés à l'article L. 253-1 du code rural et de la pêche maritime.

RAPPEL SUR LES STRATÉGIES DE LUTTE CONTRE LA MOUCHE

➤ BARRIÈRES MINÉRALES

Les barrières minérales doivent être appliquées en gouttes très fines et de façon homogène sur toute la frondaison. Dosage = 4 à 7% d'argile dans la bouillie de traitement.

- Première application dès que les olives font plus de 8 mm de long et que des mouches sont capturées sur les pièges en nombre significatif.

- Renouveler les applications chaque mois jusqu'en octobre ou après une pluie de plus de 10 mm (ou 20 mm si vous utilisez un mouillant).

Spécialités commerciales	Matière active	Dose
Baikal WP, Sokalciarbo WP	Kaolin : 1000 g/kg	30 kg/ha (mais 60 kg/ha lors de la première application).
Argi Nature, Argical Pro	Kaolin : 99%	
Surround WP Crop Protectant	Silicate d'Aluminium : 949,81 g/kg	

➤ ADULTICIDES PRÉVENTIFS CONTRE LA MOUCHE DE L'OLIVE :

Les adulticides préventifs sont des insecticides de contact. La mouche est intoxiquée dès qu'elle entre en contact avec l'insecticide déposé sur les feuilles et les fruits. L'objectif est de tuer la mouche adulte avant que celle-ci ait eu le temps de pondre. Ils doivent être utilisés sur les premiers vols de mouche, quand le nombre de mouches augmente dans les pièges et dès que les olives sont réceptives (>8mm).

→ **Syneis appât** : Insecticide autorisé en agriculture biologique.

La bouillie doit être appliquée sur 10% de la surface de l'arbre (de préférence zone sud-ouest) avec des grosses gouttes (changer de buse et/ou diminuer la pression). Deux applications sont à réaliser à 7 jours d'intervalle. Le nombre d'applications est limité à 4 par an.

Spécialités commerciales	Matière active	Dose
Syneis Appât	Spinosad : 0,02 %	1,2 L/ha

→ **Deltaméthrine et Lambda-Cyhalothrine** : La bouillie doit être appliquée sur toute la frondaison, en gouttes fines de préférence le soir ou le matin tôt, quand les températures sont douces et en l'absence de vent. Ces produits sont très toxiques et dangereux. Le nombre d'applications de deltaméthrine est limité à 3 par an, et celui de la lambda-cyhalothrine l'est à 2 par an.

Spécialités commerciales	Matière active	Dose
Decis Protech, Pearl Protech, Split Protech, Decline 1.5 EW, Deltastar, Vivatrine EW	Deltaméthrine 15 g/L	0,083 L/hL
Envergure, Estamina, Karaibe Pro, Karate Avec Technologie Zeon, Karate Xflow, Karate Zeon, Karis 10 Cs, Kusti, Lambdastar, Ninja Pro, Profi Lambda 100 Cs, Scimitar, Sentinel Pro, Spark, Trafo.	Lambda cyhalothrine 100 g/L	0,110 L/ha

➤ OVICIDES CONTRE LA MOUCHE DE L'OLIVE :

Cette stratégie est préconisée à partir du 3^{ème} vol qui débute généralement à partir de la mi-août dans les secteurs les plus précoces (basse altitude). Les ovicides s'appliquent au moment où l'activité de ponte est importante, c'est-à-dire quand les captures augmentent. Quatre à cinq jours après la ponte, il est déjà trop tard pour traiter : ces produits ne sont pas efficaces sur les larves. Pour chacune des deux matières actives disponibles, le nombre d'applications est limité à 2 par an. Ces produits ont également une action adulticide.

Spécialités commerciales	Matière active	Dose
Imidan 50 WG	Phosmet : 500 g/kg	1,5 kg/ha
Calypso, Alanto	Thiaclopride : 480 g/L	0,025 L/hL

**Produits efficaces
sur les œufs.
Pas sur les larves.**

Pour une meilleure persistance d'action de l'*Imidan 50 WG*, il est primordial d'acidifier l'eau de la bouillie si elle est alcaline : le pH recommandé est 5,5. L'acidification de l'eau peut se réaliser avec de l'acide citrique ou sulfurique.

IRRIGATION

Au cours de la semaine passée, les besoins en eau des oliviers se sont maintenus à des niveaux très élevés, avec des ETP journalières comprises entre 4,8 et 6,9 mm. Face à ces besoins, quelques pluies ont été relevées, mais ces précipitations restent généralement inférieures à 10 mm.

L'état de sécheresse est particulièrement marqué. Retrouvez les arrêtés de restriction d'usage de l'eau sur : <http://propluvia.developpement-durable.gouv.fr/propluvia/faces/public/carteDep.jsp>

Relevés météo du 31 juillet au 6 août 2017		Vaucluse	Bouches du Rhône Ouest	Bouches du Rhône Est	Var littoral	Var Intérieur	Alpes-Maritimes	Alpes de Haute Provence	Sud Drôme / Ardèche	Gard	Hérault	Aude	Pyrénées- Orientales
ETP moyenne en mm / j		6,3	6,8	5,9	4,8	6,1	4,8	6,1	6,9	6,4	5,2	5,4	5,5
Cumul en mm sur la semaine	ETP	44	48	41	33	43	33	43	49	45	36	38	38
	Pluies	2	6	2	0	1	1	4	1	3	6	5	4

ETP moyenne : évapotranspiration potentielle moyenne. Elle correspond à la consommation d'un gazon ras bien alimenté en eau (référence station météo)

Pluies : médiane des précipitations sur l'ensemble des stations météorologiques consultées. Valeurs ne tenant pas compte des pertes par ruissellement, drainage ou évaporation.

☛ Ajustez la conduite de votre irrigation en fonction des dernières précipitations :

- **pluies cumulées inférieures à 10 mm** : ces pluies sont trop faibles pour avoir une réelle incidence sur l'alimentation des arbres. Il est préférable de ne pas modifier la conduite des arrosages.
- **pluies cumulées comprises entre 10 et 20 mm** : ces pluies ont légèrement contribué à l'alimentation des arbres. Réduisez les apports en eau de 10 à 15 % par rapport aux préconisations ci-dessous.

☛ Apports à prévoir sur un verger adulte ne bénéficiant d'aucune précipitation :

Apports à prévoir à chaque arrosage selon le mode d'irrigation et la fréquence des arrosages		Vaucluse	Bouches du Rhône Ouest	Bouches du Rhône Est	Var littoral	Var Intérieur	Alpes-Maritimes	Alpes de Haute Provence	Sud Drôme / Ardèche	Gard	Hérault	Aude	Pyrénées- Orientales
Goutte-à- goutte	2 goutteurs / arbre Arrosage tous les 4 j (mm)	3,0	3,3	2,8	2,3	2,9	2,3	2,9	3,3	3,1	2,5	2,6	2,6
	8 à 12 goutteurs / arbre Arrosage tous les 4 j (mm)	4,5	4,9	4,2	3,4	4,4	3,4	4,4	5,0	4,6	3,7	3,9	4,0
	6 goutteurs / arbre Arrosage tous les jours (mm)	1,5	1,6	1,4	1,1	1,5	1,1	1,5	1,7	1,5	1,2	1,3	1,3
Micro-jet, aspersion, gravitaire Arrosage tous les 10 jours (mm)		18,9	20,4	17,6	14,3	18,3	14,3	18,3	20,8	19,3	15,5	16,2	16,5

Pour rappel, **1 mm d'eau = 10 m³ / ha ou encore 1 litre / m²**. Ainsi, pour chaque arbre d'une oliveraie plantée à une distance de 6 m x 5 m (occupation au sol de 30 m²), 1 mm représente 30 litres d'eau. Pour des arbres adultes très éloignés, prendre une valeur d'occupation du sol de 35 m² par défaut.

Sources données météo : CIRAME / CEHM

INFOLIVE, bulletin de préconisation oléicole, ISSN 2264 – 6701

Rédacteur en chef : Christian Pinatel ; Phytosanitaire : Willy Couanon

Fertilisation et irrigation : Sébastien Le Verge

Centre Technique de l'Olivier – 22, Avenue Henri Pontier – 13 626 AIX-EN-PROVENCE tél. : 04 42 23 82 99