

n°12
18 juillet 2019



Référents filière & rédacteurs

Jean-Michel DURIEZ
AFIDOL

jean-michel.duriez@afidol.org

Chloé MESTDAGH
AFIDOL

chloe.mestdagh@afidol.org

Directeur de publication

André Bernard

**Président de la chambre régionale
d'Agriculture Provence Alpes-Côte
d'Azur**

Maison des agriculteurs
22 Avenue Henri Pontier
13626 Aix en Provence cedex 1
contact@paca.chambagri.fr

Supervision

DRAAF

**Service régional de l'Alimentation
PACA**

132 boulevard de Paris
13000 Marseille



AU SOMMAIRE DE CE NUMERO

Stade phénologique

Sauf dans l'arrière-pays des Alpes-Maritimes, les olives ont atteint 1cm. Sur variété précoce, le noyau commence à durcir.

Mouche de l'olive

Les conditions climatiques de cette semaine sont favorables à l'activité de la mouche. Les températures de la semaine prochaine ont tendance à augmenter. Globalement, le risque est modéré si les températures sont <30°C et le risque est faible si les températures sont >30°C.



[Nos abeilles butinent, protégeons-les !](#)



Vous abonner



Devenir
observateur
& contact



Tous les BSV
PACA



Chute physiologique (AFIDOL)

De manière générale, les olives, toutes variétés confondues, ont atteint les 1cm de longueur, sauf dans l'arrière-pays des Alpes-Maritimes. Sur variété précoce, comme la Salonnenque, le noyau commence à durcir.

Des chutes physiologiques ont été observées sur l'ensemble des secteurs. Les olives noircissent, sèchent et finissent par tomber (voir photo ci-contre).



Mouche de l'olive (*Batrocera oleae*)

Conditions Climatiques

Les conditions climatiques actuelles sont favorables à l'activité de la mouche avec des températures maximales aux alentours des 30-35°C. Une hausse des températures est prévue pour la semaine prochaine.

Observations

Une légère augmentation des captures a été observée en fin de semaine dernière, mais les vols se sont stabilisés.

	Secteurs en altitude	Plaine	Littoral
Captures mouches de	→	→	→

Le réseau de piégeage de mouches est en place. Vous pouvez consulter la carte des captures sur le lien suivant : <https://www.afidol.org/carte-BSV-mouche>.

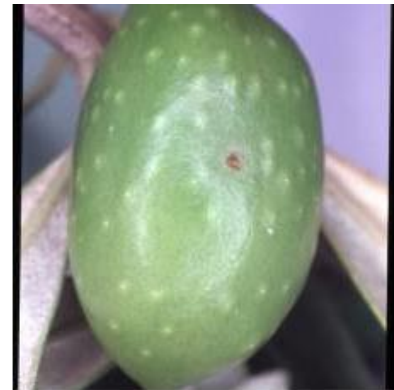
Les premières piqûres de mouche sans développement larvaire ont été observées sur l'ensemble des secteurs.

	Variété observée	Irrigation	Mode Conduite	% d'olives sans développement larvaire	% d'olives avec développement larvaire	% d'olives saines
La Gaude (06)	Cailletier	Oui	Conv	0,25	0	→
La Trinité (06)	Cailletier	Oui	AB	0	0	→
Taradeau (83)	Aglandau	Oui	Conv	0	0	100
La Brillanne (04)	Aglandau	Non	Parcelle naturelle	0	0	→



Les Mées (04)	Aglandau	Oui	AB	0	0	100 →
Fonvieille (13)	Aglandau/ Salonnenque/ Grossane	Oui	AB	1	0	99 →
Mouriès (13)	Aglandau/ Salonnenque/ Grossane	Non	Parcelle naturelle	3	0	97 →
Cabrières d'Avignon (84)	Aglandau	Non	Parcelle naturelle	0	0	100 →
Mérindol (84)	Aglandau	Non	AB	2	0	98 →

Attention, certaines piqûres sont observées mais elles ne correspondent pas à des piqûres de mouche. Les piqûres de la mouche de l'olive sont visuellement reconnaissables (cf. photo ci après).



Piqûre de pointe de mouche de l'olive (AFIDOL)

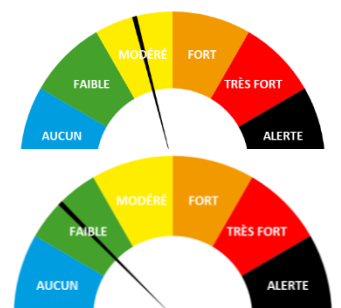
Evaluation du risque

Vous devez évaluer le risque spécifique à votre parcelle selon :

- La sensibilité de votre parcelle (variété, irrigation, environnement proche, ...),
- L'activité de la mouche (présence ou non de captures au niveau des pièges),
- Les dégâts sur olives observés (% d'olives piquées avec/sans développement larvaire),
- Votre protection (à jour, à renouveler, ...),
- Les prévisions météo (température, pluie, ...),
- Le risque que vous êtes prêt à prendre.

Globalement le risque est :

- **Olives réceptives + présence de mouches + température <30°C**
→ **Risque modéré**
- **Olives réceptives + présence de mouches + températures >30°C**
→ **Risque faible**





Le BSV est un outil d'aide à la décision, les informations données correspondent à des observations réalisées sur un échantillon de parcelles régionales. Le risque annoncé correspond au risque potentiel connu des rédacteurs et ne tient pas compte des spécificités de votre exploitation.

Par conséquent, les informations renseignées dans ce bulletin doivent être complétées par vos propres observations avant toute prise de décision.

Comité de rédaction

AFIDOL - DURIEZ Jean-Michel

AFIDOL - MESTDAGH Chloé

Observation

AFIDOL

Corinne Barges – CIVAM 13

Isabelle Casamayou – CIVAM 84

W. Couanon – CTO

Maud Damiens – CA 06

Laurent Piereschi – SIOVB

Alex Siciliano – GOHPL

Fanny Vernier – CA 83

Financement

Action pilotée par les Ministères chargés de l'Agriculture et de la Transition Écologique avec l'appui financier de l'Agence Française <http://draaf.paca.agriculture.gouv.fr/> pour la Biodiversité, par les crédits issus de la redevance pour pollutions diffuses attribués au financement du plan Ecophyto.



Vous abonner



Devenir
observateur
& contact



Tous les BSV
PACA