



OCCITANIE

BULLETIN N°1

10 AVRIL 2026

Le bulletin de référence pour l'irrigation de l'olivier

UN HIVER TRÈS HUMIDE MAIS UN DÉBUT DE SAISON D'IRIGATION AUX ALLURES ESTIVALES

- 1 Indicateurs climatiques
- 2 Zooms géographiques
- 3 Recommandations

Après un hiver qui a enregistré des cumuls de pluie très importants, voire exceptionnels, ce début de printemps est marqué par des conditions météorologiques particulières : absence de précipitations, fort vent et températures élevées. Ces conditions ont pour répercussion de fortement solliciter les besoins en eau de la végétation. En conséquence, le niveau de la réserve utile du sol a baissé suffisamment pour démarrer les premières irrigations de la saison pour les sols à faible réserve utile (sols superficiels, sableux ou caillouteux) mais aussi pour les sols intermédiaires. Seuls les vergers plantés sur des sols plus profonds voient le démarrage des irrigations retardé.

Au verger, les oliviers sont sortis de leur période de repos végétatif. Une irrigation adaptée permet de soutenir la pousse printanière mais aussi le développement des boutons floraux.

Bonne saison à toutes et tous !

Ce bulletin vous est proposé par France Olive Production en partenariat avec la Société du Canal de Provence et BRL Exploitation. Il s'appuie sur un réseau de données spatialisées financées par France Olive Production et issues de la technologie MétéoVision développée par Weenat.

Synthèse de conseil d'irrigation

Lieu	Cumul des précipitations entre 01/03 et le 07/04	Statut des irrigations*	Dose hebdomadaire préconisée**
Caunes Minervois (11)	69 mm	Démarrage	14 mm
Narbonne (11)	55 mm	Démarrage	16 mm
Aniane (34)	176 mm	Démarrage	15 mm
Sauvian (34)	75mm	Démarrage	15 mm
Aspères (30)	134mm	Démarrage	15 mm
Beauvoisin (30)	99mm	Démarrage	16 mm
Palau del Vidre (66)	89mm	Démarrage	17 mm

* Le statut préconisé des irrigations est donné pour un sol à RU moyenne (60mm)

** Les consignes d'irrigation ne sont valables qu'en l'absence de précipitation

Les doses préconisées sont des doses déterminées pour des vergers d'oliviers adultes dont la frondaison couvre l'intégralité de l'inter rang et dont l'inter rang est enherbé.

Si votre verger est jeune, si la frondaison couvre partiellement ou si l'inter rang est désherbé, vous pouvez moduler à la baisse la dose préconisée de 20 à 40%.

P2 : Croissance printanière

Mars

Juin

Novembre

Juillet

Septembre

Novembre



P1

Repos
végétatif



P2

**Croissance
printanière**



P3

Grossissement
du fruit et
formation du
noyau



P4

Grossissement
du fruit et
Lipogénèse



P5

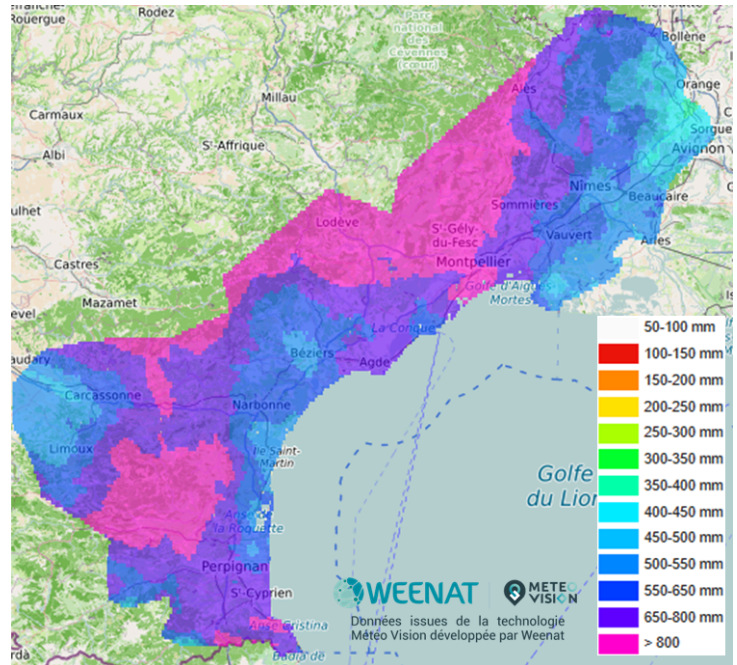
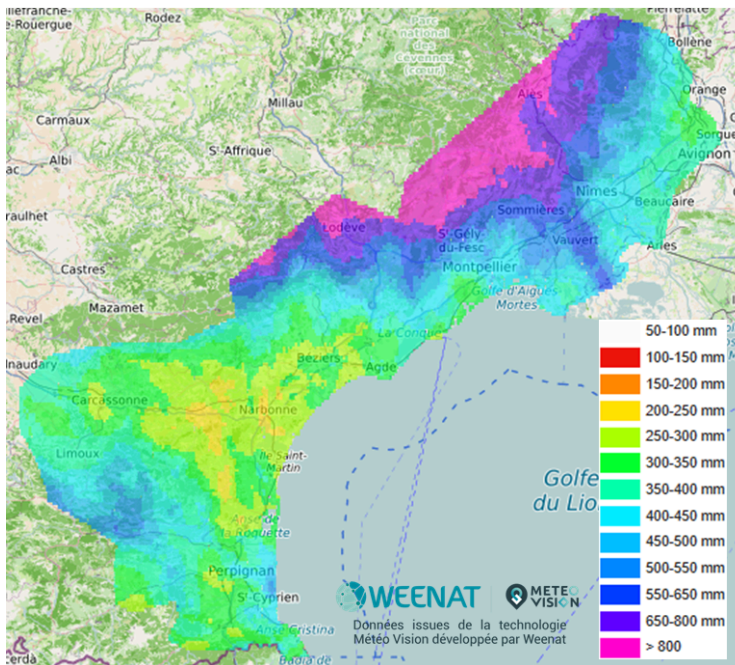
Maturité

Indicateurs climatiques

Cumul de précipitations du 1er octobre au 7 avril

2024 - 2025

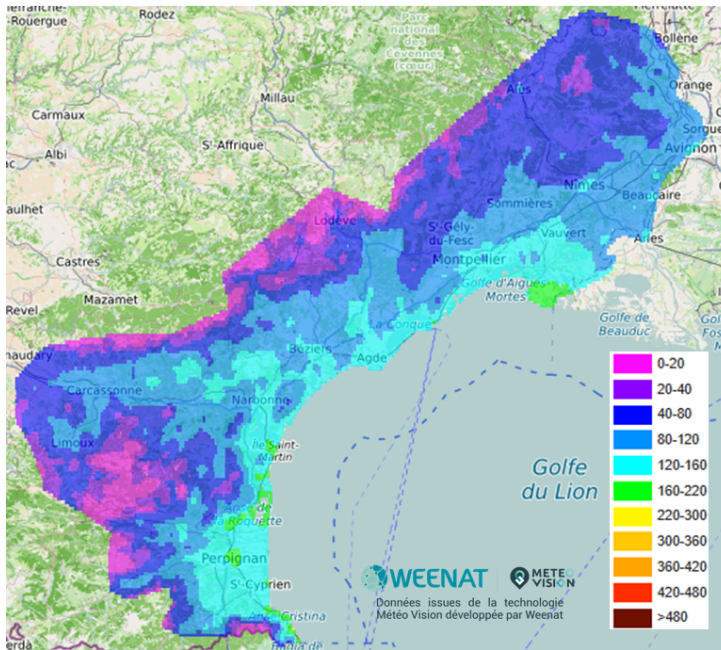
2025 - 2026



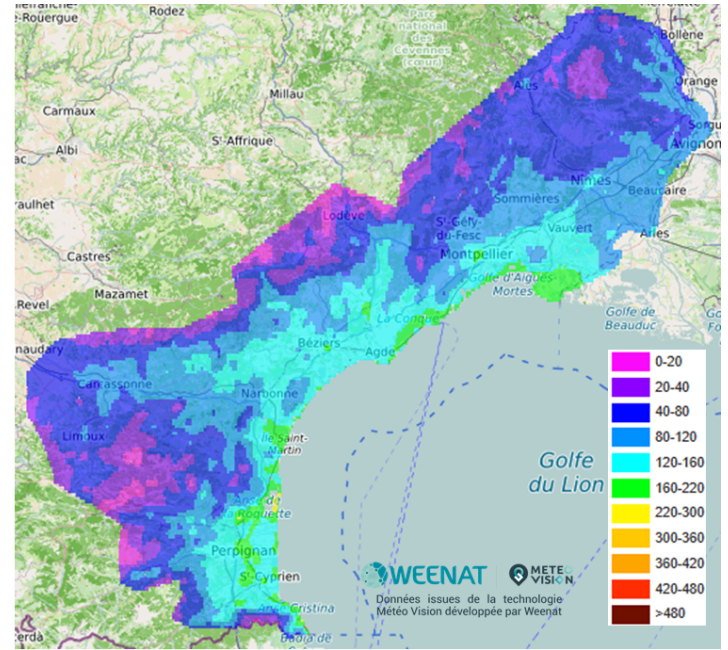
L'automne-hiver 2025-26 aura été l'un des hivers les plus arrosés de ces 20 dernières années. La quasi intégralité du territoire enregistre des cumuls de précipitations excédentaires à très largement excédentaires. Seule l'extrémité Est de la région enregistre des cumuls proches de la moyenne. La comparaison avec la même période 2024-25 ne laisse que peu de place à la nuance, même les territoires qui subissaient une forte sécheresse depuis plusieurs années ont vu leurs ressources en eau revenir à un semblant de normalité. Dans le détail, c'est surtout entre le mois de décembre et le début du mois de mars que les cumuls ont été importants.

Cumul de temps thermique du 1er janvier au 7 avril

2025



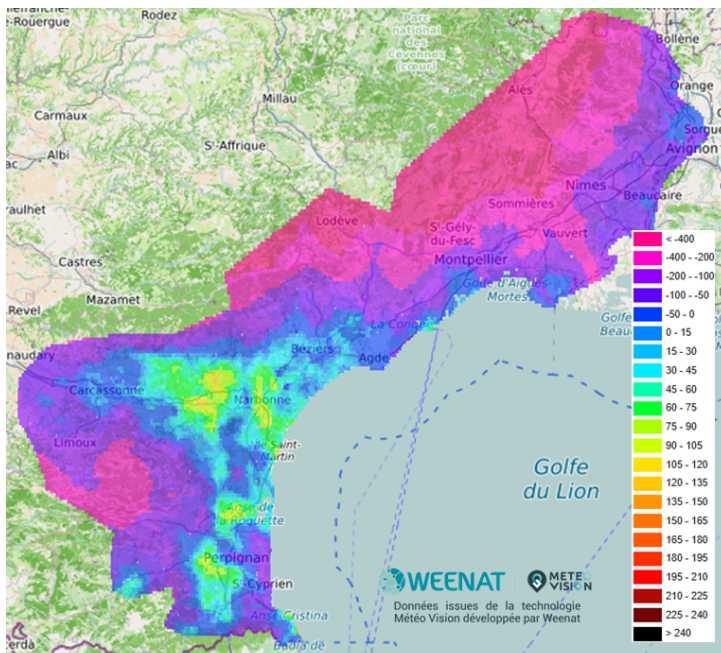
2026



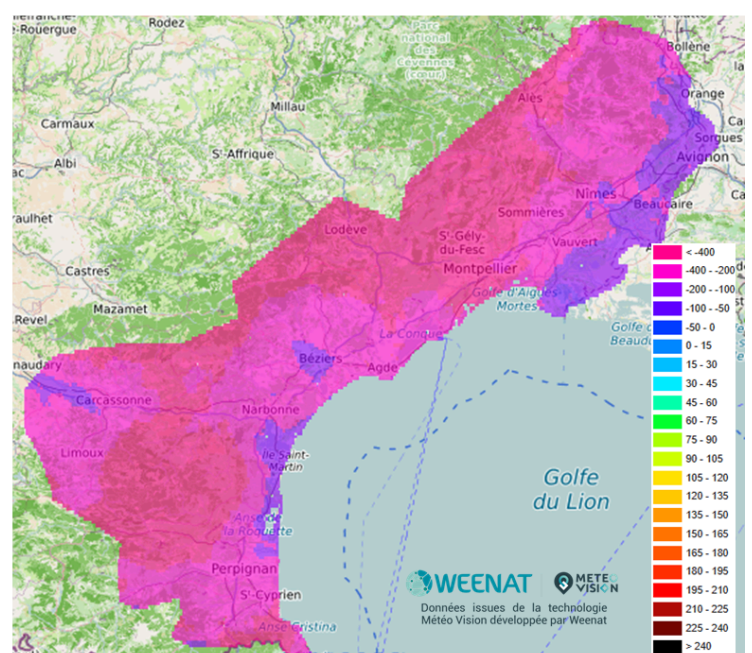
Le cumul de températures depuis le début de l'année 2026 est relativement identique à celui enregistré au cours du début de l'année 2025. On constate le classique gradient de températures entre les zones littorales et les arrière-pays. En dehors du début du mois de janvier, où de faibles gelées ont été généralisées, la suite de la période a été caractérisée par des températures légèrement au-dessus des normales de saison.

Cumul de l'indice de sécheresse du 1er octobre au 7

2024 - 2025



2025 - 2026



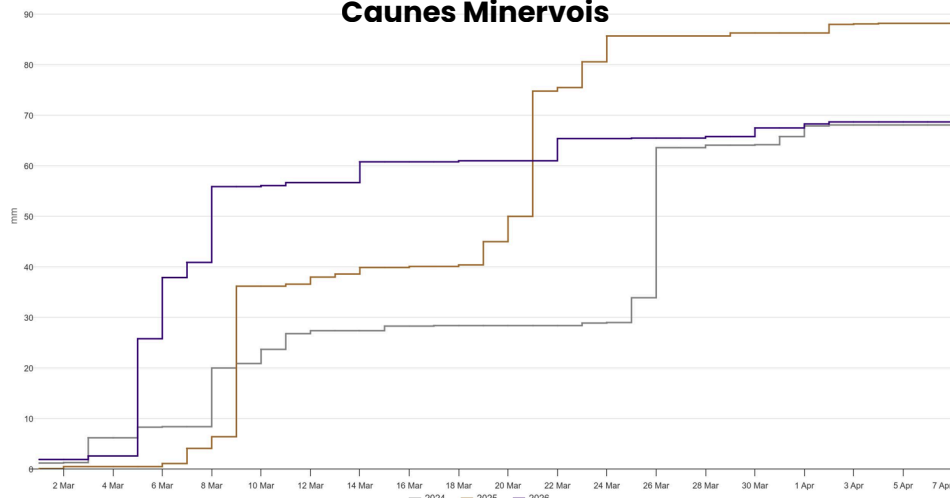
En lien avec une pluviométrie très importante et une demande climatique faible au cours de cette période, en dehors des 10 derniers jours, l'indice de sécheresse 2025-26 est très négatif sur l'ensemble du territoire. Seules la lisière orientale de la région, le Biterrois et le littoral Audois enregistrent un indice de sécheresse plus faible que le reste de la région. Au même titre que la pluviométrie, la différence est nette entre les 2 années, notamment sur les secteurs qui faisaient face à une sécheresse récurrente.

DÉPARTEMENT DE L'AUDE

Zoom Caunes Minervois

Cumul des précipitations du 01/03 au 07/04

Caunes Minervois

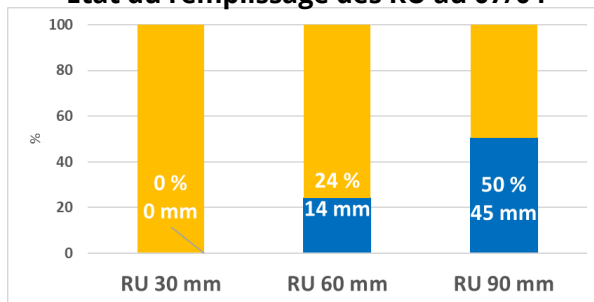


Sur Caunes Minervois, depuis le 1er mars, on enregistre un cumul de précipitations de près de 69 mm. En 2024, le cumul enregistré était identique, tandis qu'en 2025, le cumul enregistré était supérieur avec 88 mm.

Ce cumul est relativement important mais l'absence de pluies depuis le 22 mars ainsi que le vent et la douceur des températures, ont entraîné un assèchement important des couches superficielles du sol. Ceci a eu pour conséquence de bien entamer les RU. Aujourd'hui, il est nécessaire d'irriguer les situations de RU 30 mm et de RU 60 mm. Pour les RU 90 mm, les irrigations pourront démarrer à partir du 15/04.

La dose hebdomadaire pour les deux semaines à venir est de **14mm**.

État du remplissage des RU au 07/04



RU faible (30 mm) : démarrage requis
RU moyenne (60 mm) : démarrage requis
RU forte (90 mm) : démarrage à partir du 15/04

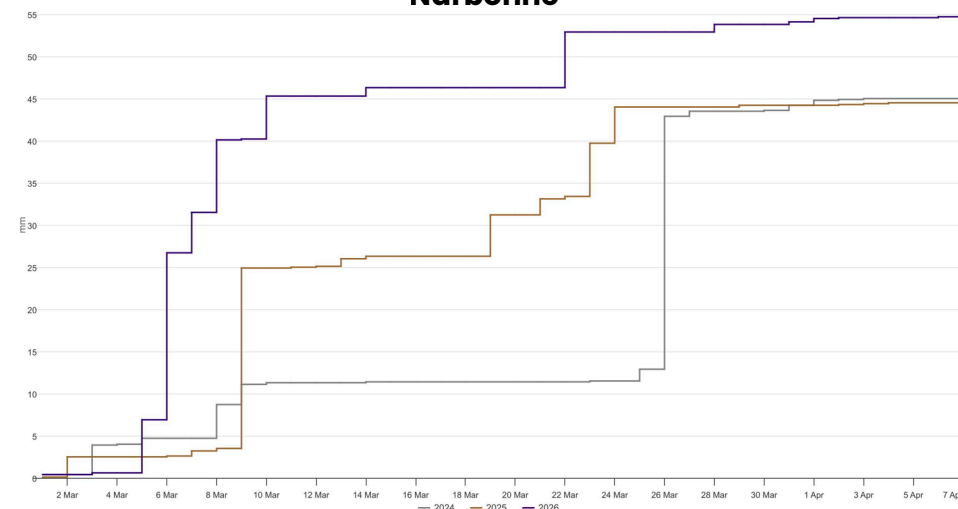


14 mm
par semaine

Zoom Narbonne

Cumul des précipitations du 01/03 au 07/04

Narbonne

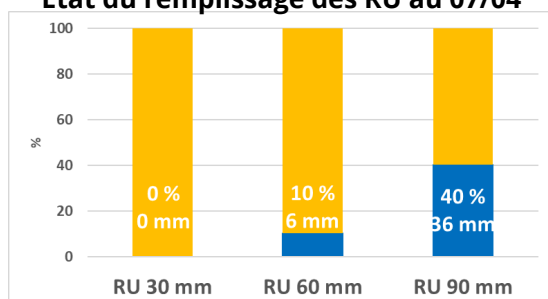


Sur Narbonne, depuis le 1er mars, on enregistre un cumul de précipitations de près de 55 mm. En 2024 et 2025, le cumul enregistré était légèrement plus faible avec 45 mm.

Ce cumul est relativement important mais l'absence de pluies depuis le 22 mars ainsi que le vent et la douceur des températures, ont entraîné un assèchement important des couches superficielles du sol. Ceci a eu pour conséquence de bien entamer les RU. Aujourd'hui, il est nécessaire d'irriguer les situations de RU 30 mm et 60 mm. Pour les RU 90 mm, les irrigations pourront démarrer à partir du 12/04.

La dose hebdomadaire pour les deux semaines à venir est de **16 mm**.

État du remplissage des RU au 07/04



RU faible (30 mm) : démarrage requis
RU moyenne (60 mm) : démarrage requis
RU forte (90 mm) : démarrage à partir du 12/04



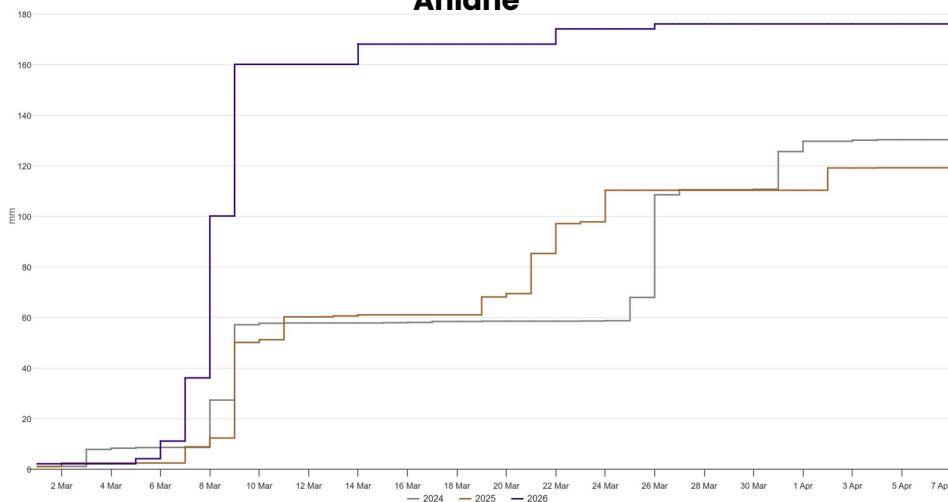
16 mm
par semaine

DÉPARTEMENT DE L'HÉRAULT

Zoom Aniane

Cumul des précipitations du 01/03 au 07/04

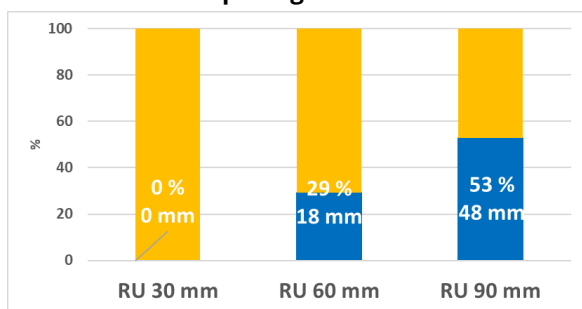
Aniane



Sur Aniane, depuis le 1er mars, on enregistre un cumul de précipitations très important de 176 mm. En 2024 et 2025, bien qu'important, les cumuls étaient plus faibles, avec respectivement 130 mm et 119 mm.

Ce cumul est important mais intervenant sur des sols déjà pleins, il a été dans l'extrême majorité perdu par ruissellement et percolation. De plus, en l'absence de pluies significatives depuis le 14 mars ainsi que de la présence de vent de forte intensité et de températures douces, les couches superficielles du sol ont subi un assèchement notable. Ceci a eu pour conséquence de bien entamer les RU. Aujourd'hui, il est nécessaire d'irriguer les situations de RU 30 mm et 60 mm. Pour les RU 90 mm, les irrigations pourront commencer à partir du 15/04.

État du remplissage des RU au 07/04



La dose hebdomadaire pour les deux semaines à venir est de **15 mm**.



RU faible (30 mm) : démarrage requis
RU moyenne (60 mm) : démarrage requis
RU forte (90 mm) : démarrage à partir du 15/04

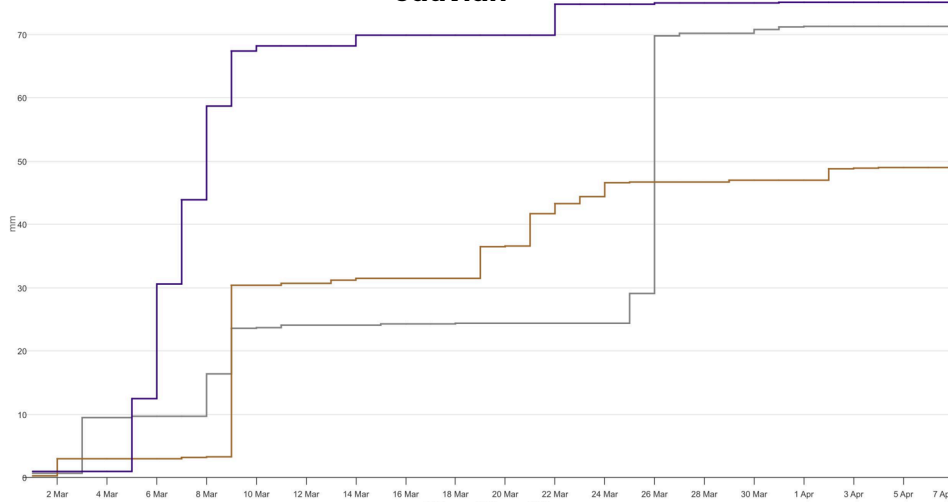


15 mm par semaine

Zoom Sauvian

Cumul des précipitations du 01/03 au 07/04

Sauvian

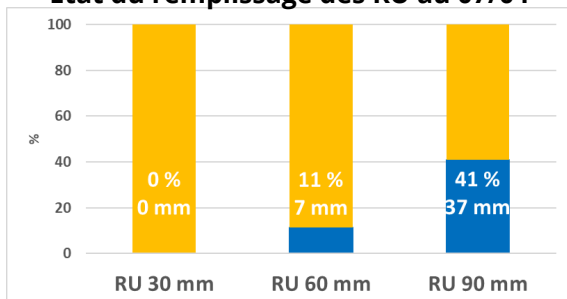


Sur Sauvian, depuis le 1er mars, on enregistre un cumul important de précipitations de 75 mm. En 2024, le cumul est proche de 2026 avec 71 mm, tandis que 2025 était bien plus faible avec seulement 49 mm.

Ce cumul est relativement important mais l'absence de pluies significatives depuis le 10 mars ainsi que la présence de vent et de températures douces, ont entraîné un assèchement important des couches superficielles du sol. Ceci a eu pour conséquence de bien entamer les RU. Aujourd'hui, il est nécessaire d'irriguer les situations de RU 30 mm et de 60 mm. Pour les RU 90 mm, les irrigations pourront commencer à partir du 12/04.

La dose hebdomadaire pour les deux semaines à venir est de **15 mm**.

État du remplissage des RU au 07/04



RU faible (30 mm) : démarrage requis
RU moyenne (60 mm) : démarrage requis
RU forte (90 mm) : démarrage à partir du 12/04

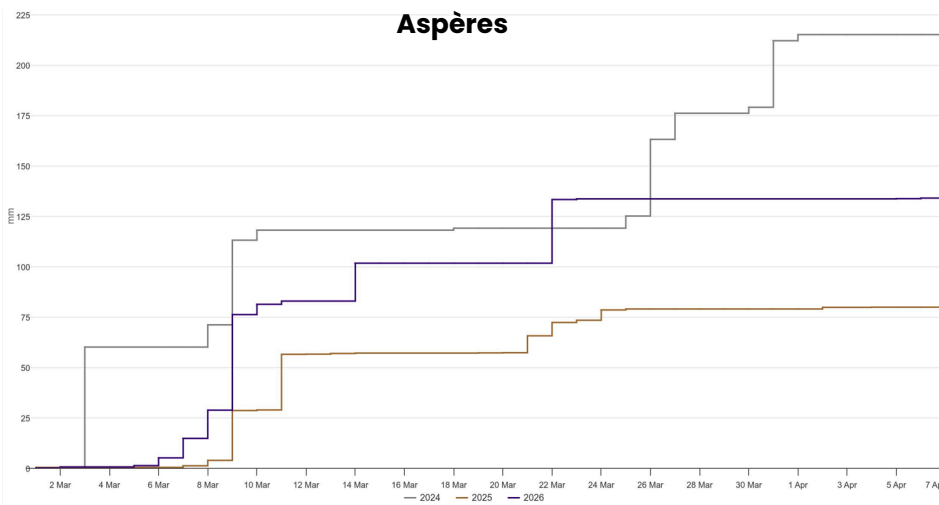


15 mm par semaine

DÉPARTEMENT DU GARD

Zoom Aspères

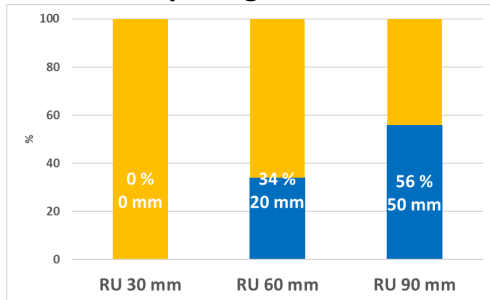
Cumul des précipitations du 01/03 au 07/04



Sur Aspères, depuis le 1er mars, on enregistre un cumul de précipitations très important de 134 mm. En 2025, bien qu'important, le cumul était plus faible avec 80 mm, tandis qu'en 2024, le cumul était largement supérieur avec 215 mm.

Ce cumul est important mais intervenant sur des sols déjà pleins, il a été dans l'extrême majorité perdu par ruissellement et percolation. De plus, en l'absence de pluies significatives depuis le 22 mars ainsi que de la présence de vent de forte intensité et de températures douces, les couches superficielles du sol ont subi un assèchement notable. Ceci a eu pour conséquence de bien entamer les RU. Aujourd'hui, il est nécessaire d'irriguer les situations de RU 30 mm et 60 mm. Pour les RU 90 mm, les irrigations pourront démarrer à partir du 19/04.

État du remplissage des RU au 07/04



La dose hebdomadaire pour les deux semaines à venir est de **15 mm**.



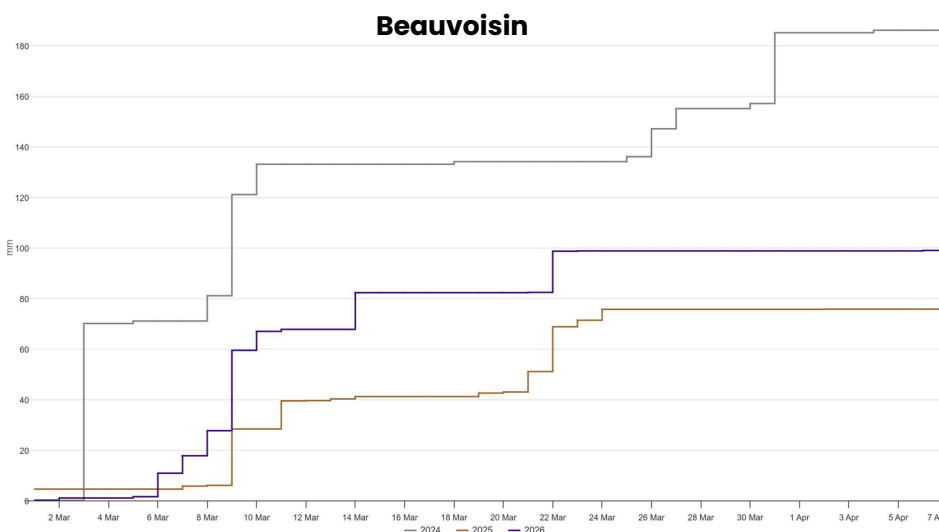
RU faible (30 mm) : démarrage requis
RU moyenne (60 mm) : démarrage requis
RU forte (90 mm) : démarrage à partir du 19/04



15 mm par semaine

Zoom Beauvoisin

Cumul des précipitations du 01/03 au 07/04

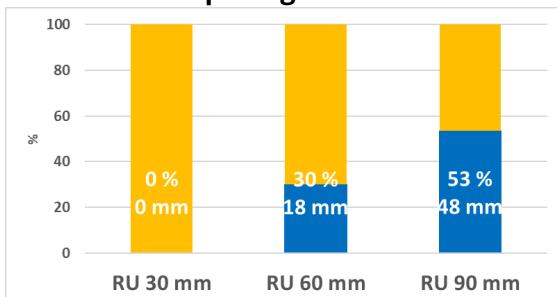


A Beauvoisin, depuis le 1er mars, on enregistre un cumul de précipitations important de 99mm. En 2025, bien qu'important, le cumul était plus faible avec 76 mm, tandis qu'en 2024, le cumul était largement supérieur avec 186 mm.

Ce cumul est important mais intervenant sur des sols déjà pleins, il a été majoritairement perdu par ruissellement et percolation. De plus, en l'absence de pluies significatives depuis le 22 mars ainsi que de la présence de vent fort et de températures douces, les couches superficielles du sol ont subi un assèchement notable. Ceci a eu pour conséquence de bien entamer les RU. Aujourd'hui, il est nécessaire d'irriguer les situations de RU 30 mm et de 60 mm. Pour les RU 90 mm, les irrigations pourront démarrer à partir du 16/04.

La dose hebdomadaire pour les deux semaines à venir est de **16 mm**.

État du remplissage des RU au 07/04



RU faible (30 mm) : démarrage requis
RU moyenne (60 mm) : démarrage requis
RU forte (90 mm) : démarrage à partir du 16/04



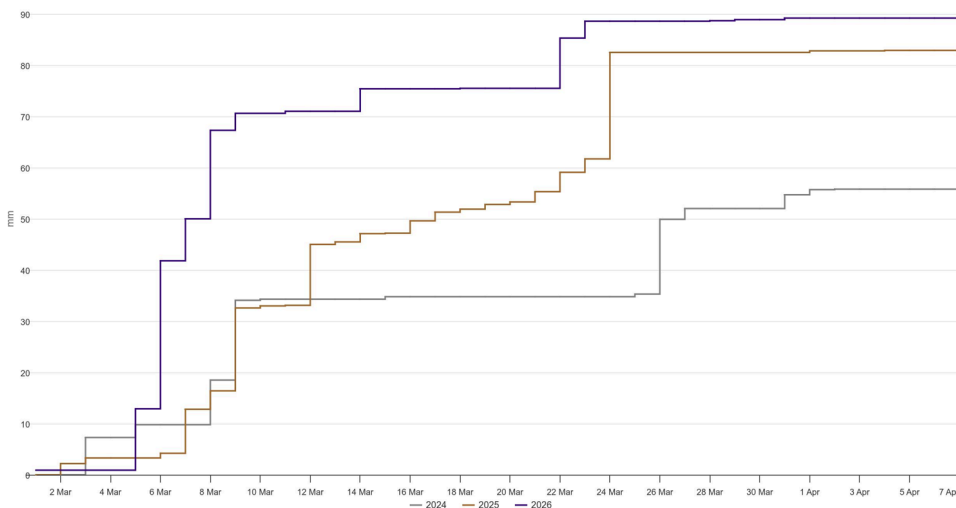
16 mm par semaine

DÉPARTEMENT DES PYRÉNÉES-ORIENTALES

Zoom Palau del Vidre

Cumul des précipitations du 01/03 au 07/04

Palau del Vidre

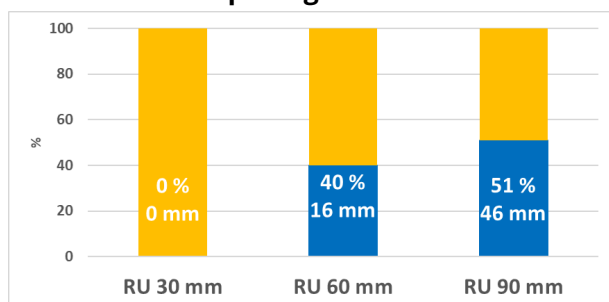


Sur Palau del Vidre, depuis le 1er mars, on enregistre un cumul important de précipitations de 89 mm. En 2025, le cumul est proche de 2026 avec 83 mm, tandis que 2024, le cumul était plus faible avec seulement 56 mm.

Ce cumul est relativement important mais l'absence de pluies significatives depuis le 10 mars ainsi que la présence de vent et de températures douces, ont entraîné un assèchement important des couches superficielles du sol. Ceci a eu pour conséquence de bien entamer les RU. Aujourd'hui, il est nécessaire d'irriguer les situations de RU 30 mm et de 60 mm. Pour les RU 90 mm, les irrigations pourront démarrer à partir du 14/04.

La dose hebdomadaire pour les deux semaines à venir est de **17 mm**.

État du remplissage des RU au 07/04



RU faible (30 mm) : démarrage requis
RU moyenne (60 mm) : démarrage requis
RU forte (90 mm) : démarrage à partir du 14/04



17 mm par semaine

RECOMMANDATIONS



Conversion de la pluie efficace en nombre de jours de besoin

Au cours de la période à venir, les besoins quotidiens moyens de l'olivier est de **2 mm/jour**.

Pour une pluie efficace de 20 mm, le nombre de jours de besoins couverts par la pluie = $20/2$ soit environ 10 jours.

Les irrigations peuvent donc être suspendues pendant 10 j environ. Dans l'idéal, il est utile de contrôler l'humidité du sol à l'aide de tensiomètres afin de préciser la date de reprise des irrigations.



Fractionnement

Il est fortement recommandé de fractionner l'apport de la dose préconisée en plusieurs apports. Cela devient même obligatoire dans les vergers implantés sur des sols à faible réserve au risque de perdre une fraction très importante de l'eau apportée. Dans le cas des vergers implantés sur des sols à réserve plus importante, le fractionnement de la dose en 2 ou 3 apports (ou plus) permet de limiter malgré tout le risque de perte d'eau en profondeur mais aussi d'être plus réactif face aux apports d'eau du fait de la pluie ou d'une augmentation des besoins à cause du vent par exemple.



Gestion de l'enherbement

Suite à la pluviométrie conséquente de l'hiver et des conditions pré-estivales de ces derniers jours, l'enherbement des vergers peut être important. Si cet enherbement n'a pas encore été géré, il est temps de le faire par soit un travail du sol, un broyage ou bien un roulage pour réaliser un paillage. Cette destruction a pour but de ne pas pénaliser les arbres par la concurrence vis à vis de l'eau, des nutriments mais aussi du risque accru de propagation de maladies fongiques.



Entretien et mise en eau du système d'irrigation

Le printemps est une période favorable pour réaliser l'entretien et la remise en état de vos réseaux d'irrigation. Il est conseillé de purger vos lignes d'irrigation (micro-aspersion ou goutte à goutte) et de nettoyer vos filtres si vous ne l'avez pas fait à l'automne.

Vous pourrez trouver plus d'informations sur ce sujet dans la deuxième partie de la vidéo intitulée « 2022 - Vidéo Eau'Live Bilan et conseils nettoyage/ hivernage » présente sur le site de France Olive et ainsi que sur Youtube.

Pour les irrigants ayant accès à des eaux dures, il est conseillé de réaliser des injections d'acide dans les rampes d'irrigation dans le but de déboucher d'éventuels colmatages des goutteurs. L'usage d'acide nécessite de prendre des précautions. L'utilisation d'une pompe doseuse est recommandée, dans le cas contraire et pour ceux réalisant de la ferti-irrigation, il est possible d'utiliser votre tank de fertilisation. Au niveau des concentrations, il faut viser 0,5% en entretien courant et 1% en entretien curatif. Nous préconisons l'utilisation d'acide nitrique. Pour les producteurs en Agriculture Biologique, avant de réaliser ce type d'intervention, veuillez à vous rapprocher de votre organisme certificateur afin de pouvoir vous assurer de la possibilité réglementaire de cette pratique et de définir le type d'acide utilisable. De façon générale, vous devez réaliser une inspection visuelle pour détecter d'éventuelles fuites et réaliser une purge de toutes vos rampes.

Si vous souhaitez aller plus loin dans la compréhension du calcul de la Réserve Utile des sols et des conseils d'irrigation des bulletins Eau'live consultez la vidéo de la conférence oléicole du SITEVI 2023 consacrée à l'optimisation de l'irrigation des oliviers : <https://www.youtube.com/watch?v=lrXiUBX2ddM&feature=youtu.be>

Pour plus d'informations :
rendez-vous sur le site de **France Olive** et de **BRL Exploitation**