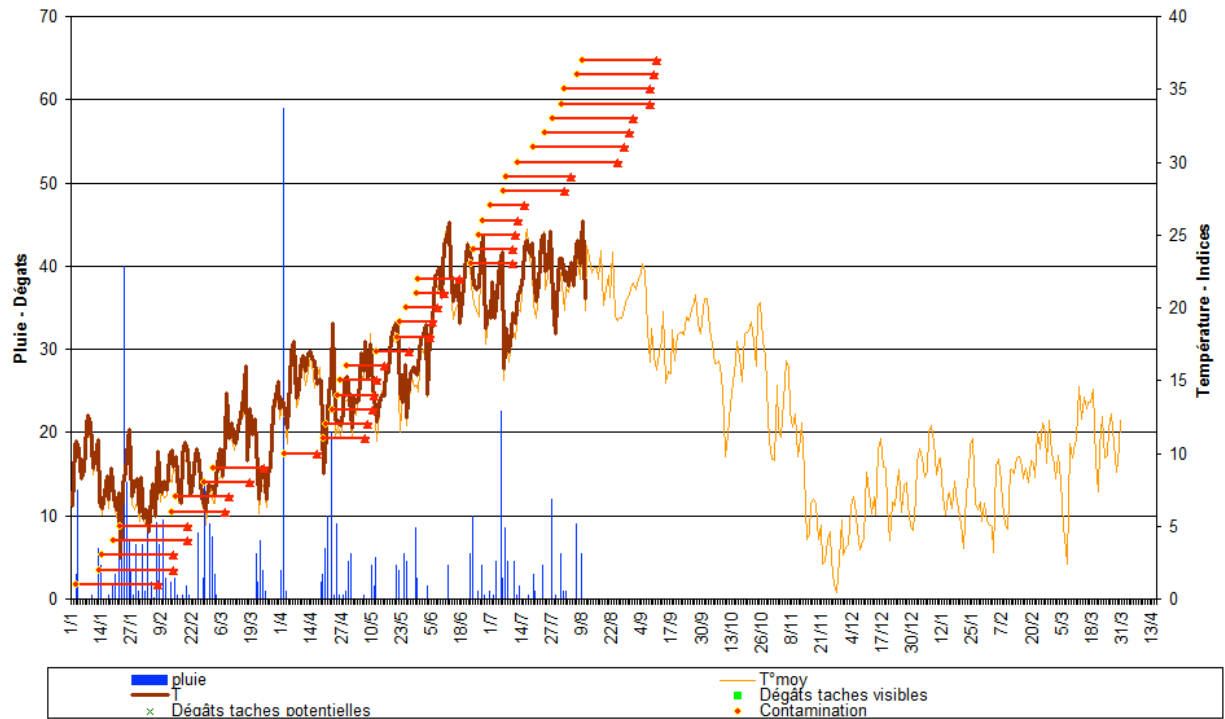
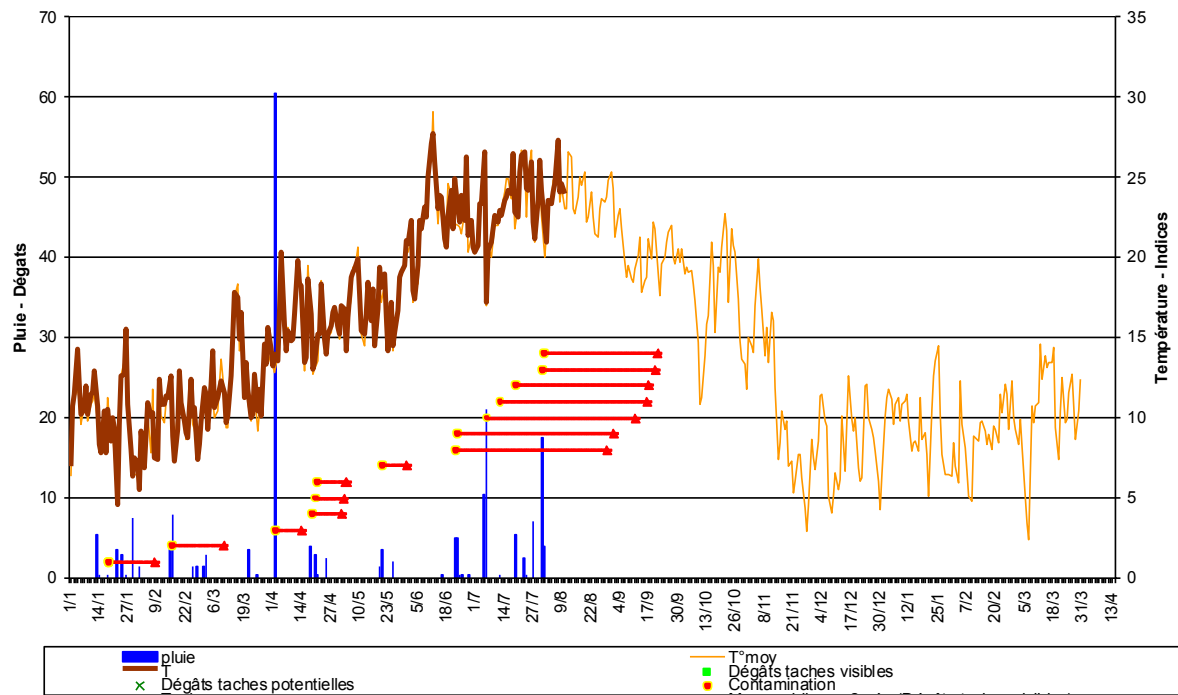


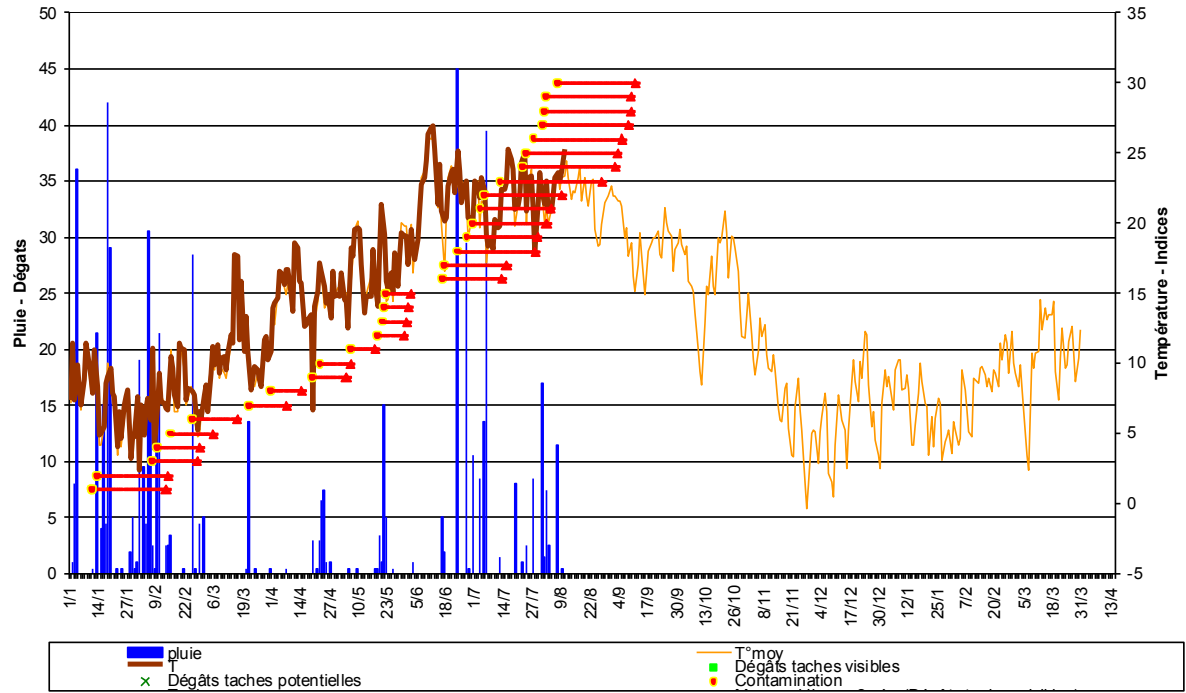
Modèle *Spilocaea oleagina* à VILLEBAZY (11) à 215 mètres d'altitude - 2014



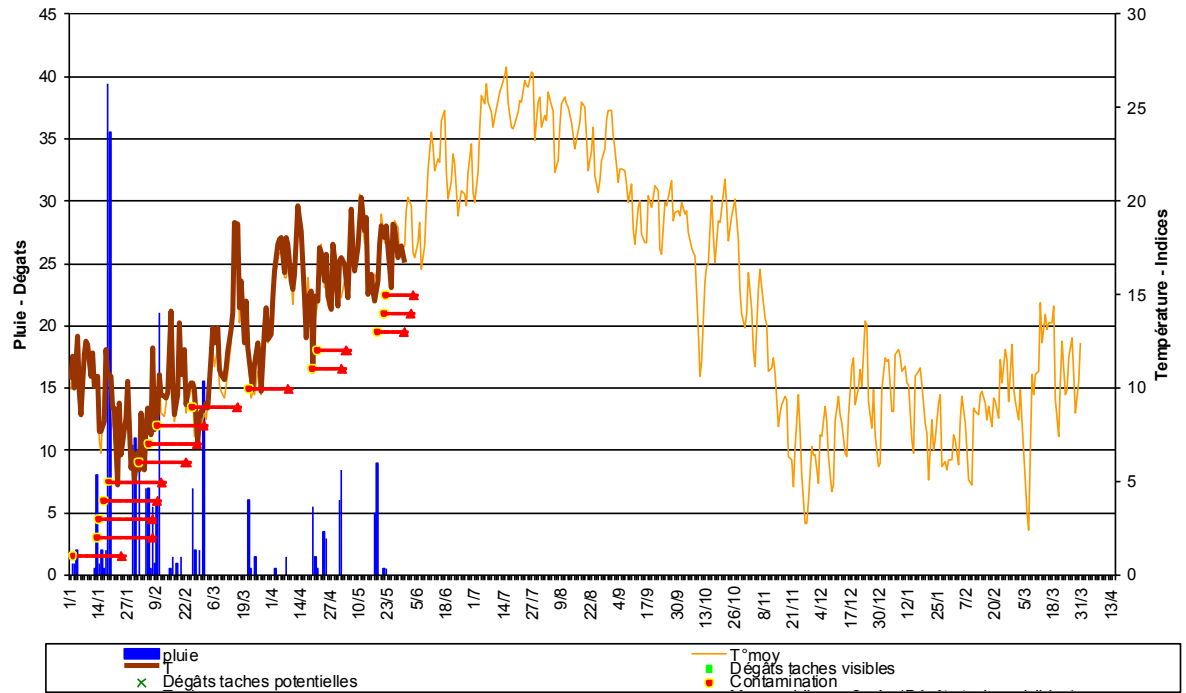
Modèle *Spilocaea oleagina* à THUIR (66) vers 100 mètres d'altitude - 2014



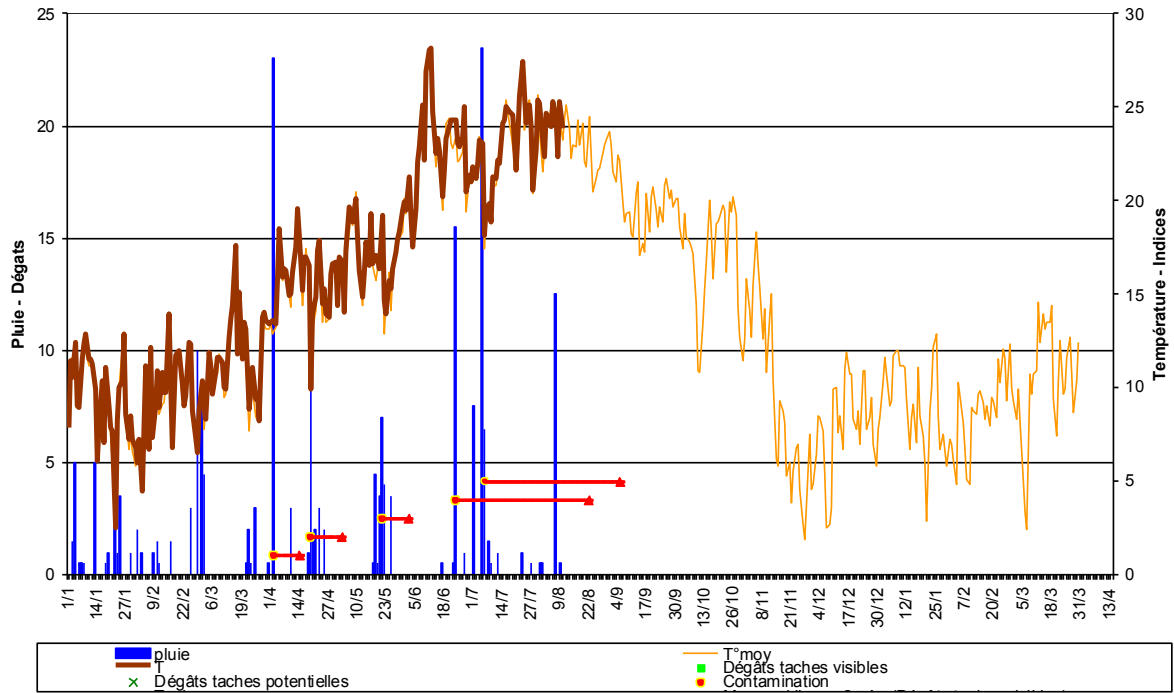
S. Régis & C. Roubaud Modèle Spilocaea oleagina à ST JEAN MARUEJOLS (30) vers 150 mètres d'altitude - 2014



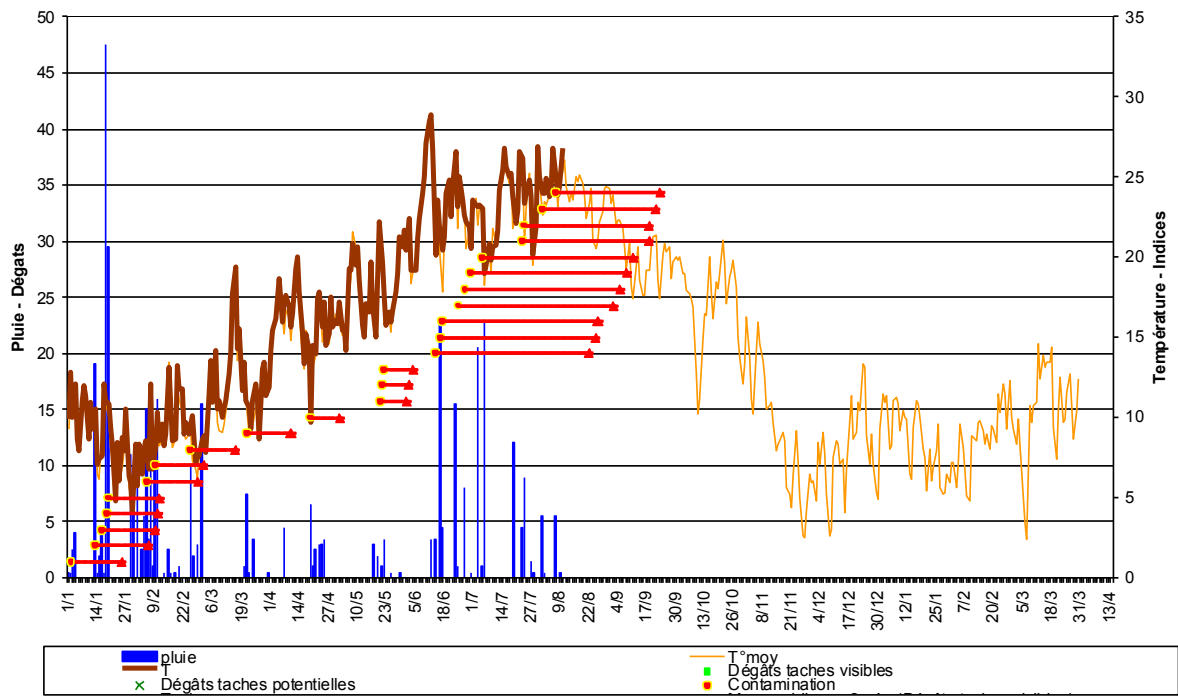
S. Régis & C. Roubaud Modèle Spilocaea oleagina à ST GILLES (30) à moins de 50 mètres d'altitude - 2014

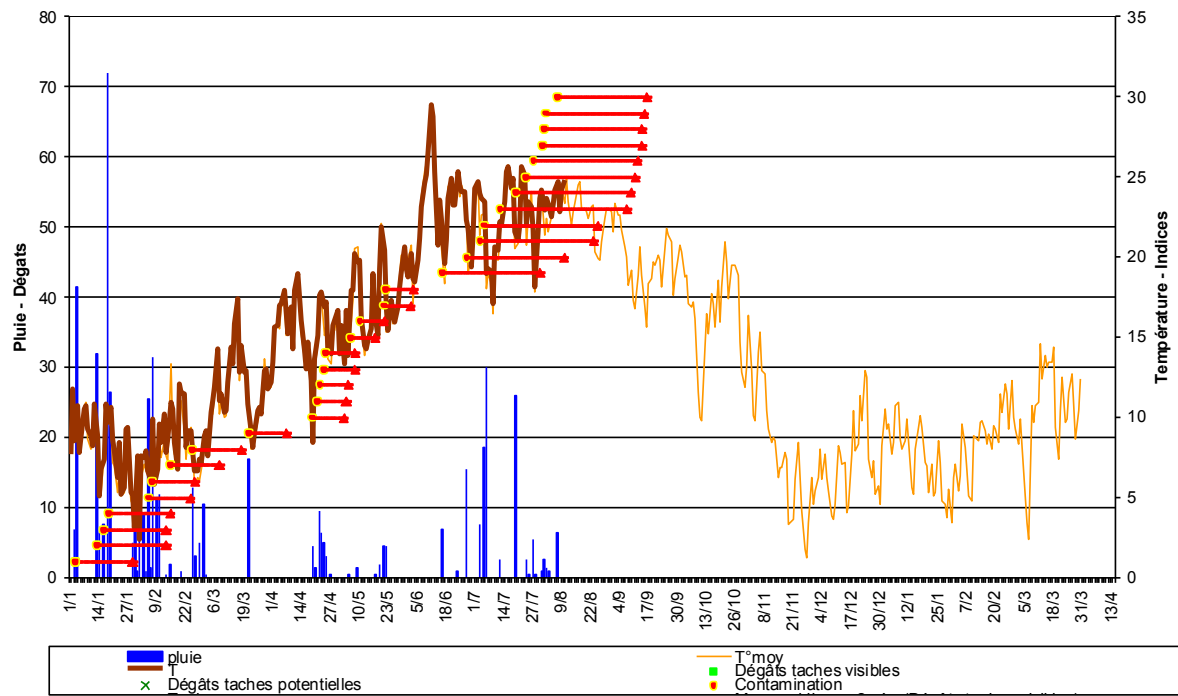
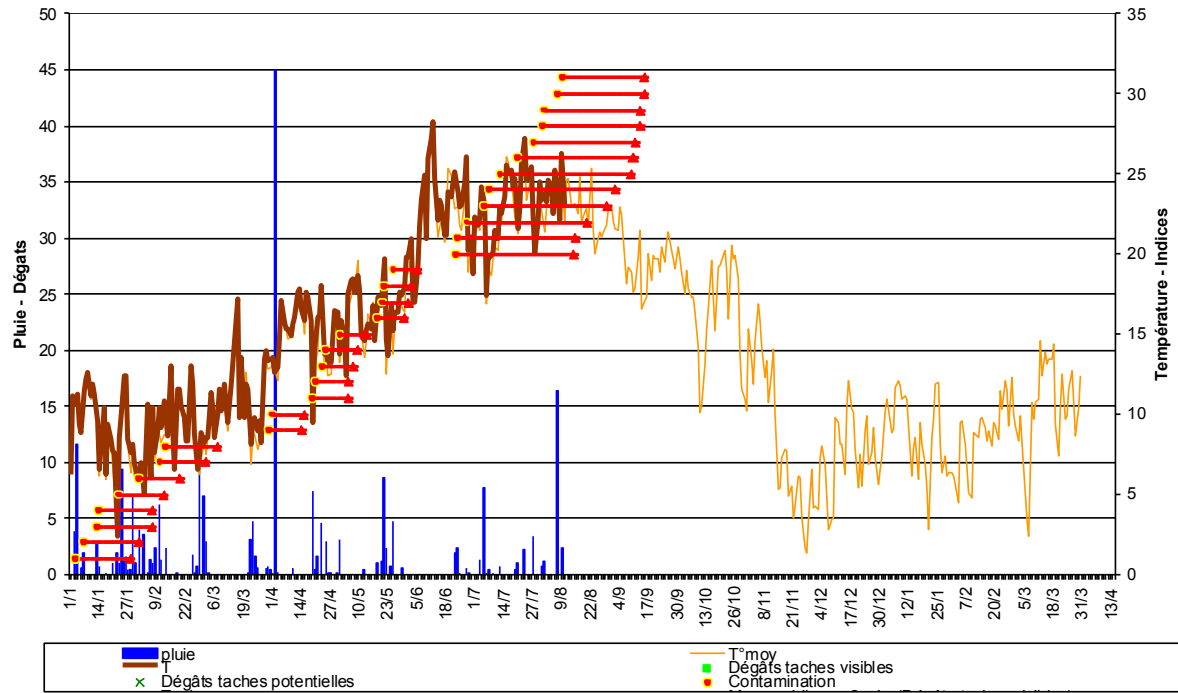


S. Régis & C. Roubal Modèle *Spilocaea oleagina* à ARGELIERS (11) à moins de 50 mètres d'altitude - 2014

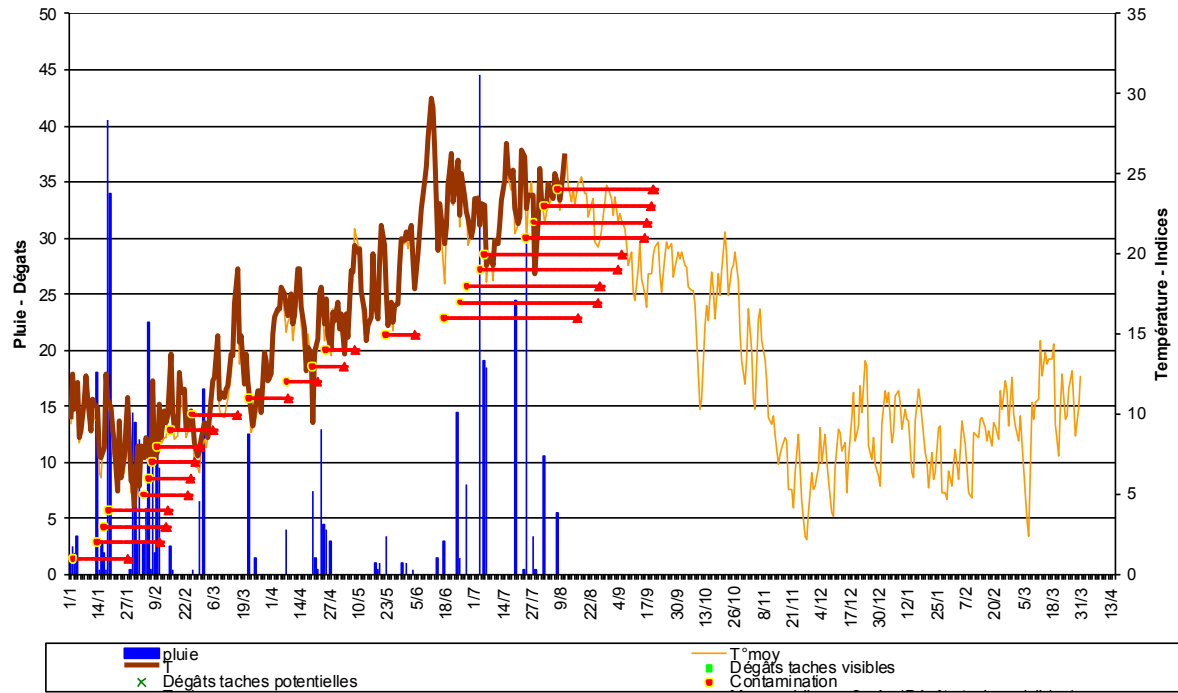


S. Régis & C. Roubal Modèle *Spilocaea oleagina* à RODILHAN (30) à moins de 50 mètres d'altitude - 2014

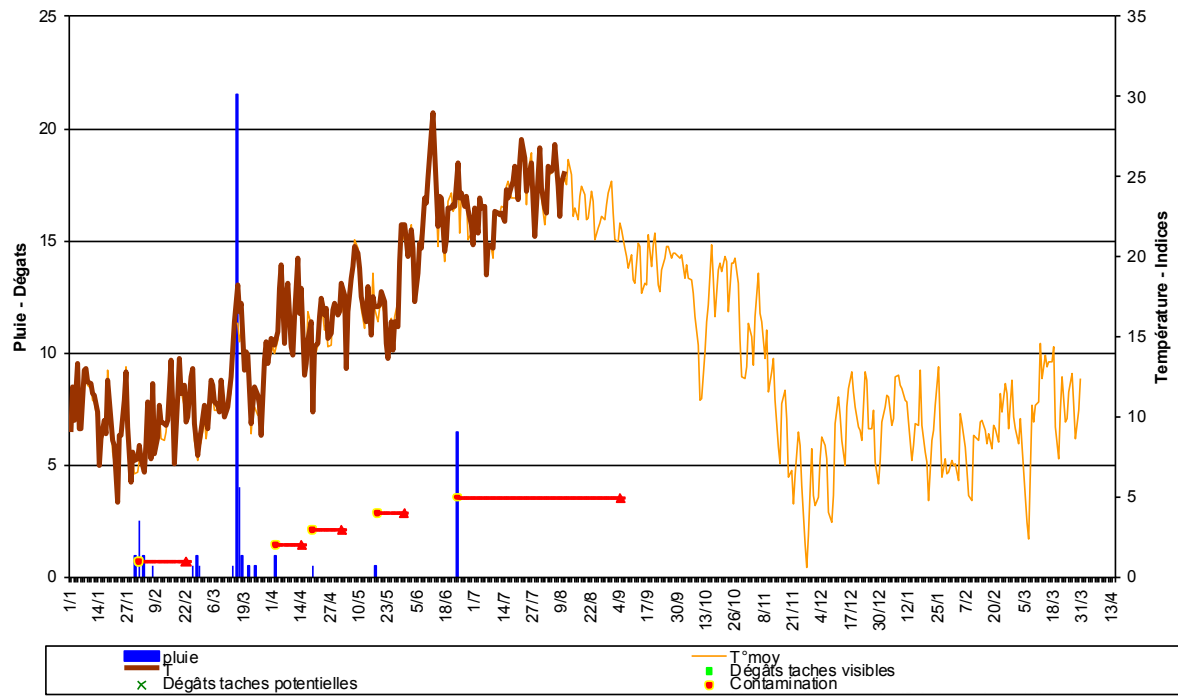




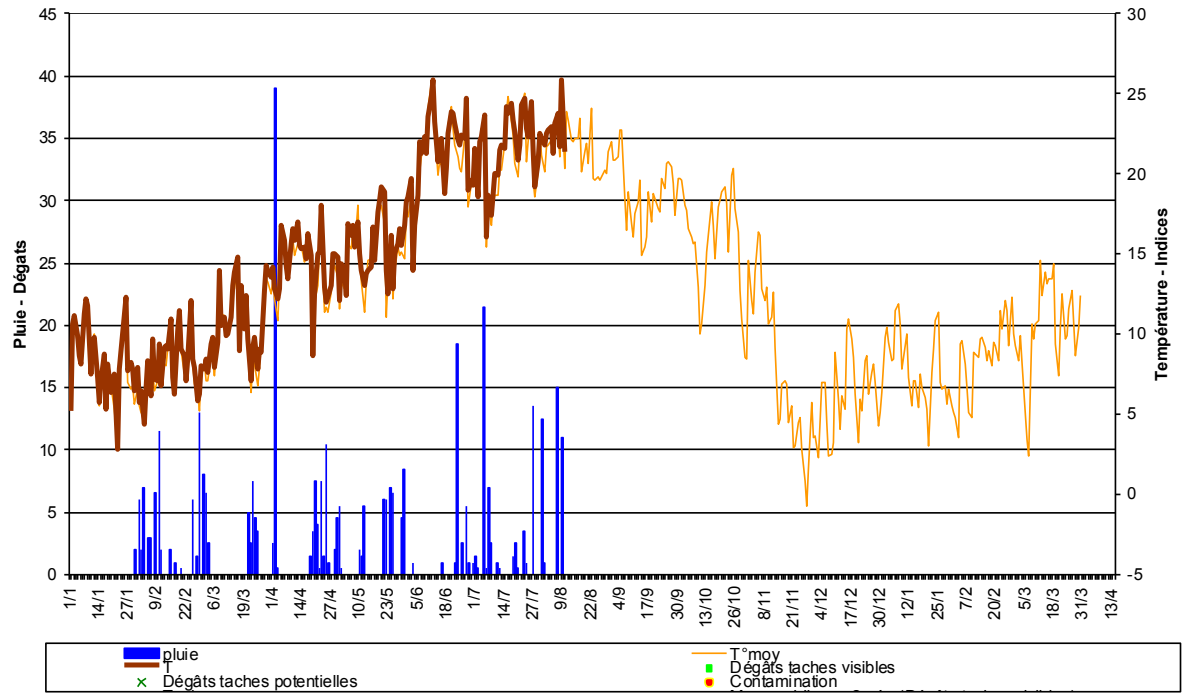
S. Régis & C. Roubal Modèle Spilocaea oleagina à MONTFRIN (30) à moins de 50 mètres d'altitude - 2014



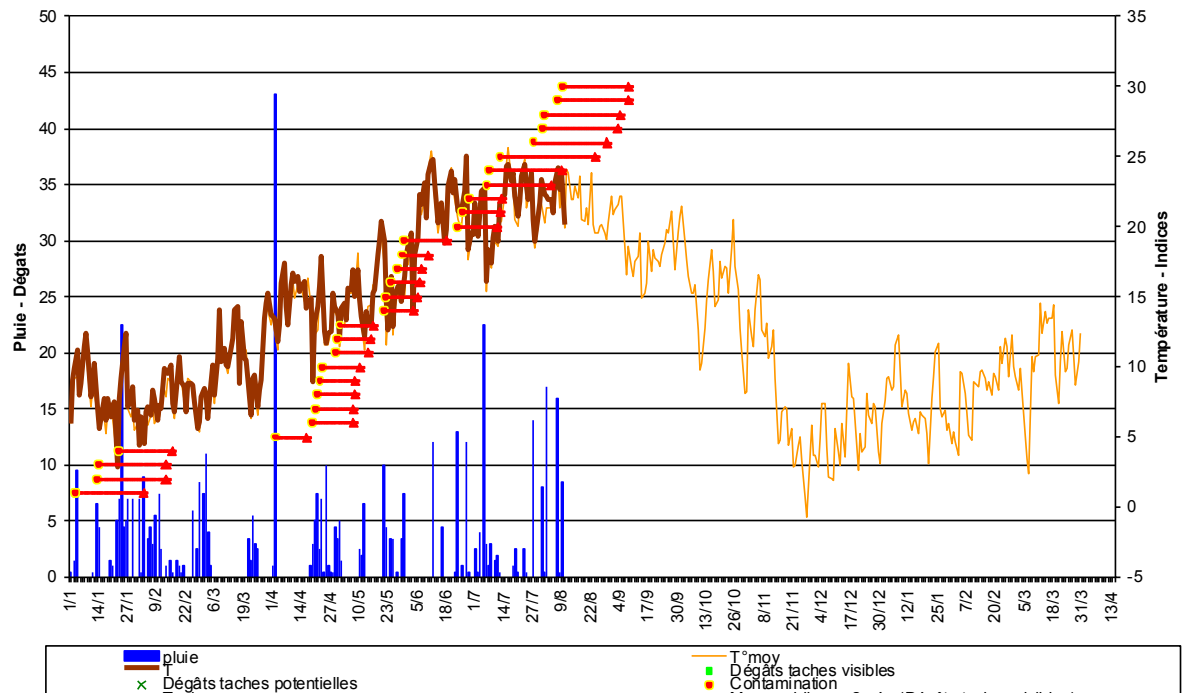
S. Régis & C. Roubal Modèle Spilocaea oleagina à MARSEILLAN (34) à moins de 50 mètres d'altitude - 2014



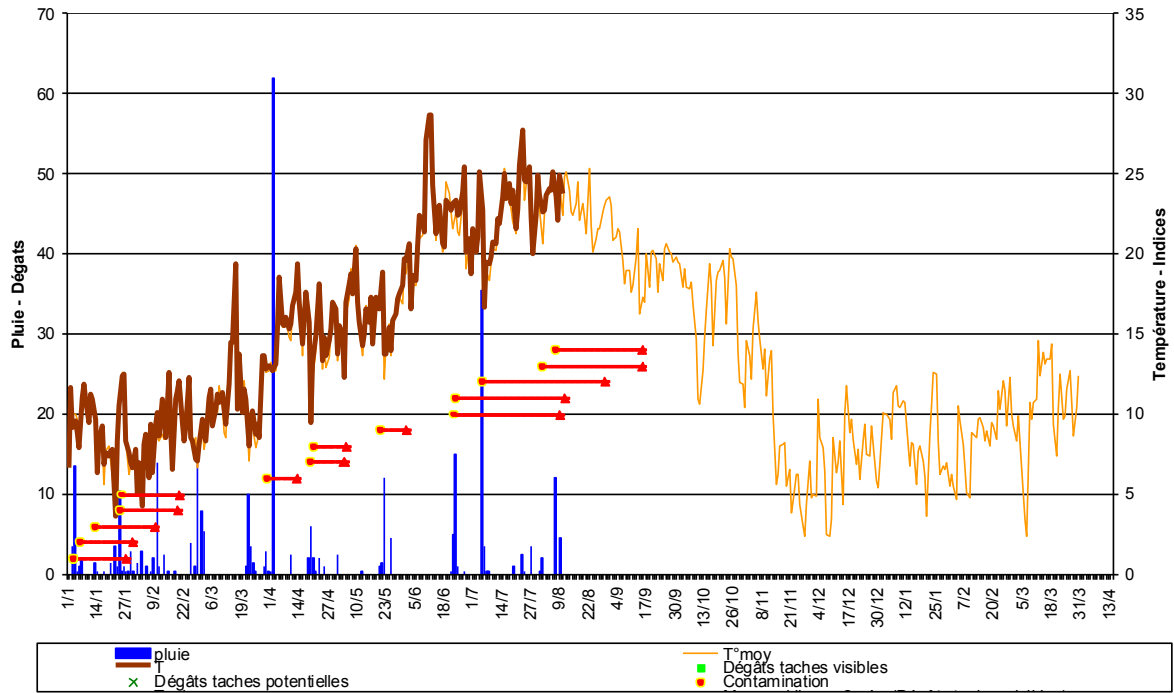
Modèle *Spilocaea oleagina* à MALVIES (11) à 190 mètres d'altitude - 2014



Modèle *Spilocaea oleagina* à FLANDRY (11) à 215 mètres d'altitude - 2014



S. Régis & C. Roubal Modèle Spilocaea oleagina à FABREZAN (11) à moins de 50 mètres d'altitude - 2014



S. Régis & C. Roubal Modèle Spilocaea oleagina à CARCASSONE (11) à 100 mètres d'altitude - 2014

